

[Akceptuję](#)

W ramach naszej witryny stosujemy pliki cookies w celu świadczenia państwu usług na najwyższym poziomie, w tym w sposób dostosowany do indywidualnych potrzeb. Korzystanie z witryny bez zmiany ustawień dotyczących cookies oznacza, że będą one zamieszczone w Państwa urządzeniu końcowym. Możecie Państwo dokonać w każdym czasie zmiany ustawień dotyczących cookies. Więcej szczegółów w naszej [Polityce Prywatności](#)

[Portal](#) [Informacje](#) [Katalog firm](#) [Praca](#) [Szkolenia](#) [Wydarzenia](#) [Porównania międzylaboratoryjne](#)
[Kontakt](#)



[Laboratoria](#)
[.net](#)
[Innowacje](#)
[Nauka](#)
[Technologie](#)

[Logowanie](#) [Rejestracja](#) [pl](#)

Newsletter

zapisz się



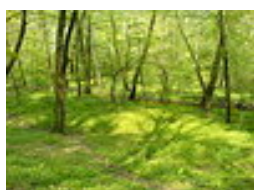
Naukowy styl życia

Nauka i biznes

- [Nowe technologie](#)
- [Felieton](#)
- [Tygodnik "Nature"](#)
- [Edukacja](#)
- [Artykuły](#)
- [Przemysł](#)

[Strona główna](#) > [Informacje](#)

60-lecie Instytutu Biologii Ssaków PAN



Zbadanie mechanizmu, który pozwala zubrom pomyślnie rozwijać się jako

gatunkowi, mimo bliskiego pokrewieństwa wszystkich osobników pochodzących z jednej hodowli - to jedno z zadań, jakie stawiają sobie naukowcy z obchodzącego 60-lecie Instytutu Biologii Ssaków PAN w Białowieży (Podlaskie).

Rocznicowe obchody zorganizowano w czwartek. W 2010 r. placówka z Zakładu Badania Ssaków stała się Instytutem Biologii Ssaków PAN. To jedna z najstarszych placówek PAN w Polsce. Naukowców zastanawia, że mimo potwierdzonej w wieloletnich badaniach genetycznych nad żubrami najmniejszej zmienności genetycznej tych zwierząt pośród ssaków kopytnych (całe obecne stado pochodzi od kilku osobników), żubry są w dobrej kondycji, a stado rozwija się. Z obecnie prowadzonych badań wynika, że żubr nie jest zwierzęciem typowo leśnym. Badania zaczynają więc potwierdzać to, że przed wiekami żubry mogły schronić się w lasach przed działalnością człowieka, by tam przetrwać.

W Polsce jest około 60 gatunków ssaków i w Instytucie w Białowieży były lub są prowadzone nad wszystkimi. Naukowcy prowadzą badania nie tylko nad przyrodą Puszczy Białowieskiej, ale również współpracują z placówkami z zagranicy, np. w badaniach nad jaguarami w Wenezueli.

Źródło: www.zbs.bialowieza.pl, www.naukawpolsce.pap.pl

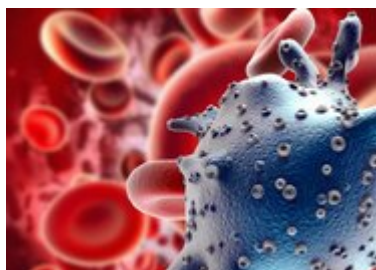
<http://laboratoria.net/aktualnosci/13460.html>



15-01-2021

Dla niemowląt urodzonych przez cesarskie cięcie korzystny jest...

To wynik badania z udziałem 95 dzieci.



15-01-2021

Słaba flora jelitowa może sprzyjać COVID-19

Naukowcy ostrzegają, że tego typu kłopotom sprzyja zachodnia dieta.



15-01-2021

Prawie 54% Polaków z zaburzeniami psychicznymi ma się gorzej na...

Wynika z badań międzynarodowego zespołu, które objęły swoim zasięgiem m.in. Polskę.



15-01-2021

Ludzkie śmieci

Globalny problem zwierząt małych i dużych.



15-01-2021

mRNA bezpieczne dla pacjentów z chorobami autoimmunologicznymi

Zapewniają eksperci Polskiego Towarzystwa Reumatologicznego.



WIKIPEDIA

15-01-2021

[Wikipedia kończy 20 lat](#)

To największa internetowa encyklopedia oraz jeden z najczęściej odwiedzanych portali na świecie.



13-01-2021

[Opinia o szczepionce AstraZeneca 29 stycznia?](#)

Będzie on rozpatrywany w przyspieszonym trybie - podała we wtorek EMA.



13-01-2021

[Mikrobiom jelitowy może odgrywać kluczową rolę w leczeniu cukrzycy](#)

Kilka organizmów odgrywa kluczową rolę w cukrzycy typu 2.

Informacje dnia: [Dla niemowląt urodzonych przez cesarskie cięcie korzystny jest bliski kontakt z ojcem](#) [Słaba flora jelitowa może sprzyjać COVID-19](#) [Prawie 54% Polaków z zaburzeniami psychicznymi ma się gorzej na skutek pandemii](#) [Ludzkie śmieci mRNA bezpieczne dla pacjentów z chorobami autoimmunologicznymi](#) [Wikipedia kończy 20 lat](#) [Dla niemowląt urodzonych przez cesarskie cięcie korzystny jest bliski kontakt z ojcem](#) [Słaba flora jelitowa może sprzyjać COVID-19](#) [Prawie 54% Polaków z zaburzeniami psychicznymi ma się gorzej na skutek pandemii](#) [Ludzkie śmieci mRNA bezpieczne dla pacjentów z chorobami autoimmunologicznymi](#) [Wikipedia kończy 20 lat](#) [Dla niemowląt urodzonych przez cesarskie cięcie korzystny jest bliski kontakt z ojcem](#) [Słaba flora](#)

[jelitowa może sprzyjać COVID-19](#) [Prawie 54% Polaków z zaburzeniami psychicznymi ma się gorzej na skutek pandemii](#) [Ludzkie śmieci mRNA bezpieczne dla pacjentów z chorobami autoimmunologicznymi](#) [Wikipedia kończy 20 lat](#)

Partnerzy