

[Akceptuje](#)

W ramach naszej witryny stosujemy pliki cookies w celu świadczenia państwu usług na najwyższym poziomie, w tym w sposób dostosowany do indywidualnych potrzeb. Korzystanie z witryny bez zmiany ustawień dotyczących cookies oznacza, że będą one zamieszczone w Państwa urządzeniu końcowym. Możecie Państwo dokonać w każdym czasie zmiany ustawień dotyczących cookies. Więcej szczegółów w naszej [Polityce Prywatności](#)

[Portal](#) [Informacje](#) [Katalog firm](#) [Praca](#) [Szkolenia](#) [Wydarzenia](#) [Porównania międzylaboratoryjne](#)
[Kontakt](#)



[Laboratoria](#)
[.net](#)
[Innowacje](#)
[Nauka](#)
[Technologie](#)



[Logowanie](#) [Rejestracja](#) [pl](#)

Newsletter

zapisz się

Naukowy styl życia

Nauka i biznes

- [Nowe technologie](#)
- [Felieton](#)
- [Tygodnik "Nature"](#)
- [Edukacja](#)
- [Artykuły](#)
- [Przemysł](#)

[Strona główna](#) > [Informacje](#)

SGGW uruchamia cztery nowe kierunki studiów

✘ Cztery nowe kierunki studiów uruchomi Szkoła Główna Gospodarstwa Wiejskiego w Warszawie w roku akademickim 2012/2013. Bezpieczeństwo żywności, Hodowla i ochrona zwierząt towarzyszących i dzikich, Inżynieria ekologiczna oraz Żywnienie człowieka i ocena

żywności to nowa oferta uczelni.

W roku akademickim 2012/2013 uczelnia przygotowała na 32. kierunkach studiów łącznie 6 500 miejsc. Spośród szerokiej oferty zróżnicowanych kierunków uczelnia zaproponuje kandydatom cztery nowe: Bezpieczeństwo żywności, Hodowlę i ochronę zwierząt towarzyszących i dzikich, Inżynierię ekologiczną oraz Żywnienie człowieka i ocena żywności.

Kierunek Bezpieczeństwo żywności będzie prowadzony na stacjonarnych studiach I stopnia na Wydziale Nauk o Żywności. Będzie na nim mogło studiować 60 osób. Kierunek Hodowla i ochrona zwierząt towarzyszących i dzikich będzie prowadzony na studiach stacjonarnych (60 miejsc) i niestacjonarnych (60 miejsc) I stopnia na Wydziale Nauk o Zwierzętach.

Kierunek Inżynieria ekologiczna będzie prowadzony na stacjonarnych studiach I stopnia na Wydziale Rolnictwa i Biologii. W przyszłym roku naukę na tym kierunku rozpocznie 60 osób.

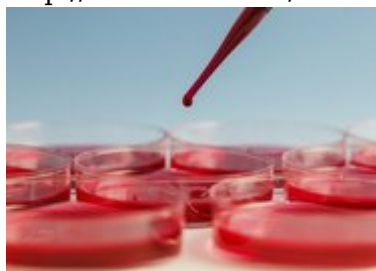
Kierunek Żywnienie człowieka i ocena żywności utworzony na Wydziale Nauk o Żywieniu Człowieka i Konsumpcji w miejsce obecnie prowadzonego jeszcze kierunku Technologia żywności i żywnienie człowieka. Na stacjonarnych studiach I stopnia kierunku Żywnienie człowieka i ocena żywności będzie mogło studiować 150 osób, na studiach niestacjonarnych 120, a na wieczorowych 45.

Dla kandydatów, którzy nie mają dostępu do Internetu uczelnia przygotowała stanowiska komputerowe w Biurze Spraw Studenckich przy ul. Nowoursynowskiej 166, w budynku 8, w dni robocze w godz. od 9.00 do 15.00. Kandydaci uiszczają tylko jedną opłatę rejestracyjną w wysokości 85 złotych, niezależnie od tego ile razy zmienią decyzję co do kierunku na którym chcą studiować.

Szczegółowe zasady rekrutacji, w tym: terminy, wymagane dokumenty, egzaminy kwalifikujące na określone kierunki, zasady przeliczania ocen maturalnych na punkty SGGW i zasady tworzenia list rankingowych są dostępne na stronie internetowej uczelni www.sggw.pl w zakładce Rekrutacja.

Źródło: www.sggw.pl

<http://laboratoria.net/aktualnosci/13503.html>



14-08-2024

Naukowcy wydrukowali naczynia krwionośne

Z pomocą techniki druku 3D.



14-08-2024

[Wiadomo, jak picie z przyjaciółmi działa na mózg](#)

Odpowiedź może mieć znaczenie dla terapii uzależnień.



14-08-2024

[Prawie 50 tys. Europejczyków zmarło z powodu upałów w 2023 r.](#)

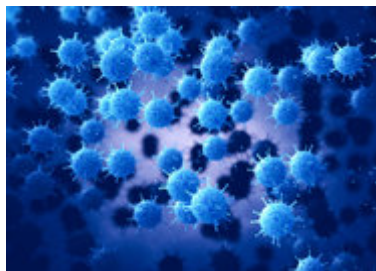
Zmiany klimatyczne należy postrzegać jako problem zdrowotny.



14-08-2024

[W Europie trwa sezon transmisji wirusa Zachodniego Nilu](#)

W tym roku do końca lipca zgłoszono 69 przypadków.



14-08-2024

Ryzyko zakażeń wirusem Zachodniego Nilu jest w Polsce znikome

Człowiek nie może się zarazić poprzez kaszel.



14-08-2024

Wirus Zachodniego Nilu nie przenosi się z człowieka na człowieka

Przenoszą go owady, takie jak komary czy meszki.



14-08-2024

Jazda na rolkach - Czy jest dobrym sportem?

Jazda na rolkach przynosi liczne korzyści zdrowotne.



09-08-2024

1 sierpnia weszły w życie przepisy AI Act

Nowe prawo dzieli różne rodzaje AI na cztery grupy.

Informacje dnia: [Naukowcy wydrukowali naczynia krwionośne](#) [Wiadomo, jak picie z przyjaciółmi działa na mózg](#) [Prawie 50 tys. Europejczyków zmarło z powodu upałów w 2023 r.](#) [W Europie trwa sezon transmisji wirusa Zachodniego Nilu](#) [Ryzyko zakażeń wirusem Zachodniego Nilu jest w Polsce znikome](#) [Wirus Zachodniego Nilu nie przenosi się z człowieka na człowieka](#) [Naukowcy wydrukowali naczynia krwionośne](#) [Wiadomo, jak picie z przyjaciółmi działa na mózg](#) [Prawie 50 tys. Europejczyków zmarło z powodu upałów w 2023 r.](#) [W Europie trwa sezon transmisji wirusa Zachodniego Nilu](#) [Ryzyko zakażeń wirusem Zachodniego Nilu jest w Polsce znikome](#) [Wirus Zachodniego Nilu nie przenosi się z człowieka na człowieka](#) [Naukowcy wydrukowali naczynia krwionośne](#) [Wiadomo, jak picie z przyjaciółmi działa na mózg](#) [Prawie 50 tys. Europejczyków zmarło z powodu upałów w 2023 r.](#) [W Europie trwa sezon transmisji wirusa Zachodniego Nilu](#) [Ryzyko zakażeń wirusem Zachodniego Nilu jest w Polsce znikome](#) [Wirus Zachodniego Nilu nie przenosi się z człowieka na człowieka](#)

Partnerzy