

### [Akceptuję](#)

W ramach naszej witryny stosujemy pliki cookies w celu świadczenia państwu usług na najwyższym poziomie, w tym w sposób dostosowany do indywidualnych potrzeb. Korzystanie z witryny bez zmiany ustawień dotyczących cookies oznacza, że będą one zamieszczone w Państwa urządzeniu końcowym. Możecie Państwo dokonać w każdym czasie zmiany ustawień dotyczących cookies. Więcej szczegółów w naszej [Polityce Prywatności](#)

[Portal](#) [Informacje](#) [Katalog firm](#) [Praca](#) [Szkolenia](#) [Wydarzenia](#) [Porównania międzylaboratoryjne](#)  
[Kontakt](#)



**[Laboratoria](#)**  
**[.net](#)**  
**[Innowacje](#)**  
**[Nauka](#)**  
**[Technologie](#)**



[Logowanie](#) [Rejestracja](#) [pl](#)

Newsletter

zapisz się

Naukowy styl życia

Nauka i biznes

- [Nowe technologie](#)
- [Felieton](#)
- [Tygodnik "Nature"](#)
- [Edukacja](#)
- [Artykuły](#)
- [Przemysł](#)

[Strona główna](#) > [Informacje](#)

## AGH z tytułem „Rzetelna Instytucja”



**Akademia Górniczo-Hutnicza otrzymała Europejski Certyfikat „Rzetelna Instytucja” w ramach projektu „Rzetelni w Biznesie.”**

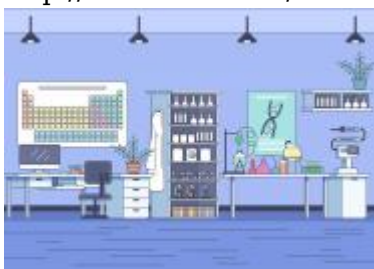
„Rzetelni w Biznesie” to konkurs organizowany przez Mazowieckie Zrzeszenie Handlu Przemysłu i Usług pod patronatem Parlamentu Europejskiego, Prezydenta Rzeczypospolitej Polskiej oraz dwóch ministerstw: Gospodarki i Rozwoju Regionalnego, jak również kilkunastu marszałków i wojewodów. Program ma na celu promocję czterech kluczowych dla rozwoju obszarów: przedsiębiorczości, samorządów, medycyny oraz instytucji. Uczestnicy mogą ubiegać się o certyfikat na poziomie regionalnym, ogólnopolskim i europejskim. Tegoroczne wręczenie nagród odbyło się w Warszawie 23 czerwca 2012 r.

W zależności od prowadzonej działalności certyfikaty przyznawane są w kilku kategoriach: „Rzetelni w Biznesie”, „Rzetelni dla Biznesu”, „Rzetelni w ochronie zdrowia” oraz „Rzetelna Instytucja”: certyfikat przyznawany instytucjom oraz jednostkom, które w swoim działaniu mają istotny wpływ na rozwój społeczny, gospodarczy i kulturalny otoczenia, w którym funkcjonują. Program „Rzetelni w Biznesie” promuje zatem te polskie instytucje, które łączą profesjonalizm z zasadami etyki, kierując się w swych strategicznych decyzjach nie tylko perspektywą doraźnych zysków, lecz również względami społecznymi i dbałością o środowisko naturalne.

Europejski Certyfikat „Rzetelna Instytucja” potwierdza, iż - jak czytamy w uzasadnieniu - Akademia Górniczo-Hutnicza w Krakowie wyznacza godny naśladowania sposób funkcjonowania uczelni publicznej, ma wysoki, doceniany poziom organizacji, a także zajmuje silną pozycję w regionie, kraju oraz w Europie.

Źródło: [www.agh.edu.pl](http://www.agh.edu.pl)

<http://laboratoria.net/aktualnosci/13761.html>



27-03-2025

## [Jak otworzyć laboratorium?](#)

Laboratorium może być dobrym pomysłem na biznes.



26-03-2025

## [Dziękujemy za odwiedziny na targach Labs Expo](#)

Dziękujemy wszystkim, którzy odwiedzili nas.



26-03-2025

## [W przyszłości będziemy jedli mięso z drukarki](#)

Trójwymiarowy druk może stać się z czasem jednym z filarów produkcji.



26-03-2025

## [Ruszył nabór na wspólne projekty przedsiębiorców i naukowców; w...](#)

W aż puli 66 mln zł.



26-03-2025

## **Błonica - choroba groźna także dla dorosłych**

Po 40. roku życia choroba staje się równie groźna.



26-03-2025

## **87% internautów uważa hejt za poważny problem społeczny**

W 2024 roku z hejtem zetknęło się 45 proc. internautów.



26-03-2025

## **Nowe materiały do budowy okrętów wojskowych**

Naukowcy z Politechniki Wrocławskiej pracują nad nimi.



26-03-2025

## **Mandimycyna - nowy potencjalny środek przeciwgrzybiczy**

Zabija grzyby odporne na wiele leków.

**Informacje dnia:** [Jak otworzyć laboratorium? Dziękujemy za odwiedziny na targach Labs Expo W przyszłości będziemy jedli mięso z drukarki Ruszył nabór na wspólne projekty przedsiębiorców i naukowców; w puli 66 mln zł Błonica - choroba groźna także dla dorosłych 87% internautów uważa hejt za poważny problem społeczny](#) [Jak otworzyć laboratorium? Dziękujemy za odwiedziny na targach Labs Expo W przyszłości będziemy jedli mięso z drukarki Ruszył nabór na wspólne projekty przedsiębiorców i naukowców; w puli 66 mln zł Błonica - choroba groźna także dla dorosłych 87% internautów uważa hejt za poważny problem społeczny](#) [Jak otworzyć laboratorium? Dziękujemy za odwiedziny na targach Labs Expo W przyszłości będziemy jedli mięso z drukarki Ruszył nabór na wspólne projekty przedsiębiorców i naukowców; w puli 66 mln zł Błonica - choroba groźna także dla dorosłych 87% internautów uważa hejt za poważny problem społeczny](#) [Jak otworzyć laboratorium? Dziękujemy za odwiedziny na targach Labs Expo W przyszłości będziemy jedli mięso z drukarki Ruszył nabór na wspólne projekty przedsiębiorców i naukowców; w puli 66 mln zł Błonica - choroba groźna także dla dorosłych 87% internautów uważa hejt za poważny problem społeczny](#)

### **Partnerzy**