

## [Akceptuje](#)

W ramach naszej witryny stosujemy pliki cookies w celu świadczenia państwu usług na najwyższym poziomie, w tym w sposób dostosowany do indywidualnych potrzeb. Korzystanie z witryny bez zmiany ustawień dotyczących cookies oznacza, że będą one zamieszczone w Państwa urządzeniu końcowym. Możecie Państwo dokonać w każdym czasie zmiany ustawień dotyczących cookies. Więcej szczegółów w naszej [Polityce Prywatności](#)

[Portal](#) [Informacje](#) [Katalog firm](#) [Praca](#) [Szkolenia](#) [Wydarzenia](#) [Porównania międzylaboratoryjne](#)  
[Kontakt](#)



[Laboratoria](#)  
[.net](#)  
[Innowacje](#)  
[Nauka](#)  
[Technologie](#)

[Logowanie](#) [Rejestracja](#) [pl](#)

Newsletter

zapisz się



Naukowy styl życia

Nauka i biznes

- [Nowe technologie](#)
- [Felieton](#)
- [Tygodnik "Nature"](#)
- [Edukacja](#)
- [Artykuły](#)
- [Przemysł](#)

[Strona główna](#) > [Informacje](#)

# E-spotkanie "Wsparcie na pierwsze wdrożenie wynalazku"



W sierpniu rusza konkurs "Wsparcie na pierwsze wdrożenie wynalazku". W ramach programu przedsiębiorcy będą mogli ubiegać się o dotacje na inwestycje polegające na wdrożeniu wynalazku. To jedna z ostatnich szans skorzystania z unijnych pieniędzy w tym okresie programowania. Zapytaj ekspertów Polskiej Agencji Rozwoju Przedsiębiorczości i Banku BPH, jak pozyskać dotację ze środków Unii Europejskiej na ten cel.

Portal [www.fundusze-europejskie.pl](http://www.fundusze-europejskie.pl) wraz z Bankiem BPH zaprasza na chat internetowy, w czasie którego eksperci odpowiedzą na pytania związane z konkursem "Wsparcie na pierwsze wdrożenie wynalazku". Chat odbędzie się 26 lipca 2012 w godz. 12:30-14:00. W e-spotkaniu mogą Państwo wziąć udział po zalogowaniu się na stronie [www.espotkania.fundusze-europejskie.pl](http://www.espotkania.fundusze-europejskie.pl).

Źródło: [www.pi.gov.pl](http://www.pi.gov.pl)

<http://laboratoria.net/aktualnosci/13971.html>



19-01-2022

## [PCI Days - Pharma Cosmetic Industry Days](#)

Już 22-23 czerwca 2022 w Expo XXI w Warszawie odbędzie się kolejna edycja targów.



18-01-2022

## [W razie kryzysu psychicznego trzeba sięgać po pomoc](#)

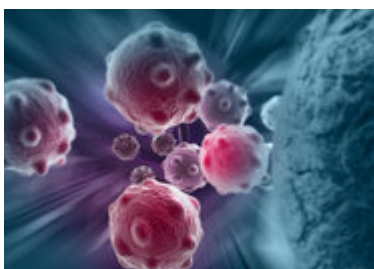
Osoba w kryzysie samobójczym może liczyć na pomoc.



18-01-2022

## **Pamięć immunologiczna jest słabsza po ciężkim COVID-19**

Oznacza to, że ich odporność jest nieco niższa.



18-01-2022

## **Omikron "wgra" odporność długoterminową**

To nas uodporni na kolejne warianty.



18-01-2022

## **Kontakt z naturą pomaga zaakceptować swój wygląd**

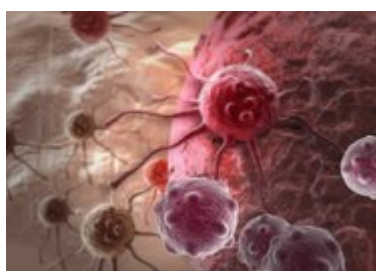
Sprawia, że mamy więcej akceptacji dla tego, jak wygląda nasze ciało.



18-01-2022

## [Poziom hormonów tarczycy a problemy behawioralne u synów](#)

Czytamy o tym w piśmie „Journal of Clinical Endocrinology & Metabolism”.



18-01-2022

## [Wirus Epsteina-Barr może być główną przyczyną stwardnienia rozsianego](#)

Tak informuje „Science”.



18-01-2022

## [Zamknięcie szkół polepszyło sen nastolatków](#)

Przekonują naukowcy z Uniwersytetu w Zurychu na łamach „JAMA Network Open”.

**Informacje dnia:** [PCI Days - Pharma Cosmetic Industry Days](#) [W razie kryzysu psychicznego trzeba sięgać po pomoc](#) [Pamięć immunologiczna jest słabsza po ciężkim COVID-19 Omikron](#) ["wgra" odporność długoterminową](#) [Kontakt z naturą pomaga zaakceptować swój wygląd](#) [Poziom hormonów tarczycy a problemy behawioralne u synów](#) [PCI Days - Pharma Cosmetic Industry Days](#) [W razie kryzysu psychicznego trzeba sięgać po pomoc](#) [Pamięć immunologiczna jest słabsza po ciężkim COVID-19 Omikron](#) ["wgra" odporność długoterminową](#) [Kontakt z naturą pomaga zaakceptować swój](#)

[wygląd Poziom hormonów tarczycy a problemy behawioralne u synów PCI Days - Pharma Cosmetic Industry Days](#) [W razie kryzysu psychicznego trzeba sięgać po pomoc](#) [Pamięć immunologiczna jest słabsza po ciężkim COVID-19 Omikron "wgra" odporność długoterminową](#) [Kontakt z naturą pomaga zaakceptować swój wygląd](#) [Poziom hormonów tarczycy a problemy behawioralne u synów](#)

## **Partnerzy**