

[Akceptuję](#)

W ramach naszej witryny stosujemy pliki cookies w celu świadczenia państwu usług na najwyższym poziomie, w tym w sposób dostosowany do indywidualnych potrzeb. Korzystanie z witryny bez zmiany ustawień dotyczących cookies oznacza, że będą one zamieszczone w Państwa urządzeniu końcowym. Możecie Państwo dokonać w każdym czasie zmiany ustawień dotyczących cookies. Więcej szczegółów w naszej [Polityce Prywatności](#)

[Portal](#) [Informacje](#) [Katalog firm](#) [Praca](#) [Szkolenia](#) [Wydarzenia](#) [Porównania międzylaboratoryjne](#)
[Kontakt](#)



[Laboratoria](#)
[.net](#)
[Innowacje](#)
[Nauka](#)
[Technologie](#)



[Logowanie](#) [Rejestracja](#) [pl](#)

Newsletter

zapisz się

Naukowy styl życia

Nauka i biznes

- [Nowe technologie](#)
- [Felieton](#)
- [Tygodnik "Nature"](#)
- [Edukacja](#)
- [Artykuły](#)
- [Przemysł](#)

[Strona główna](#) > [Informacje](#)

18. edycja Targów EuroLab 2016



18. Międzynarodowe Targi Analityki i Technik Pomiarowych EuroLab potrważą od 12 do 14 kwietnia 2016 roku.

Organizator targów, firma MT Targi Polska, już teraz zaprasza wystawców do rezerwowania powierzchni wystawienniczej, a odwiedzających do zapisania tej daty w kalendarzu. Targi EuroLab oraz trwające równolegle 5. Międzynarodowe Targi Techniki Kryminalistycznej CrimeLab odbędą się w Centrum Targowo-Kongresowym MT Polska przy ul. Marsa 56c w Warszawie.

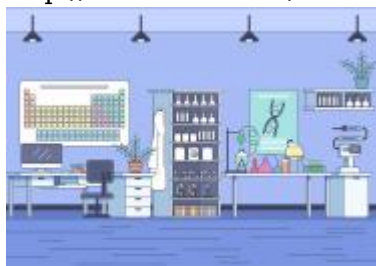
Targi EuroLab to najważniejsze wydarzenie dla branży laboratoryjnej. Już po raz 18. producenci i dystrybutorzy m.in. wyposażenia laboratoriów, aparatury analitycznej, sprzętu optycznego, kontrolno-pomiarowego oraz substancji chemicznych zaprezentują swoją ofertę szerokiemu gronu odbiorców. Wśród wystawców znajdą się także instytucje certyfikujące, firmy i jednostki, które posiadają rozwiązania i usługi dla laboratoriów.

Ważną częścią targów jest program merytoryczny, podczas którego odbędą się konferencje i wykłady prowadzone przez wybitnych naukowców i ekspertów z zakresu analityki chemicznej, biotechnologii i Life Science, metrologii, diagnostyki laboratoryjnej, nanotechnologii oraz techniki kryminalistycznej.

Patronat honorowy nad Targami EuroLab 2016 i CrimeLab 2016 objęli: Janusz Piechociński - wiceprezes Rady Ministrów i minister gospodarki; prof. dr hab. Lena Kolarska-Bobińska - minister nauki i szkolnictwa wyższego; gen. insp. Krzysztof Gajewski - komendant główny Policji oraz prof. Jerzy Duszyński - prezes Polskiej Akademii Nauk.

Więcej informacji znajduje się na stronie www.targieurolab.pl.

<http://laboratoria.net/aktualnosci/24089.html>



27-03-2025

Jak otworzyć laboratorium?

Laboratorium może być dobrym pomysłem na biznes.



26-03-2025

Dziękujemy za odwiedziny na targach Labs Expo

Dziękujemy wszystkim, którzy odwiedzili nas.



26-03-2025

W przyszłości będziemy jedli mięso z drukarki

Trójwymiarowy druk może stać się z czasem jednym z filarów produkcji.



26-03-2025

Ruszył nabór na wspólne projekty przedsiębiorców i naukowców; w...

W aż puli 66 mln zł.



26-03-2025

Błonica - choroba groźna także dla dorosłych

Po 40. roku życia choroba staje się równie groźna.



26-03-2025

87% internautów uważa hejt za poważny problem społeczny

W 2024 roku z hejtem zetknęło się 45 proc. internautów.



26-03-2025

Nowe materiały do budowy okrętów wojskowych

Naukowcy z Politechniki Wrocławskiej pracują nad nimi.



26-03-2025

Mandimycyna - nowy potencjalny środek przeciwgrzybiczy

Zabija grzyby odporne na wiele leków.

Informacje dnia: [Jak otworzyć laboratorium? Dziękujemy za odwiedziny na targach Labs Expo W przyszłości będziemy jedli mięso z drukarki Ruszył nabór na wspólne projekty przedsiębiorców i naukowców; w puli 66 mln zł Błonica - choroba groźna także dla dorosłych 87% internautów uważa hejt za poważny problem społeczny](#) [Jak otworzyć laboratorium? Dziękujemy za odwiedziny na targach Labs Expo W przyszłości będziemy jedli mięso z drukarki Ruszył nabór na wspólne projekty przedsiębiorców i naukowców; w puli 66 mln zł Błonica - choroba groźna także dla dorosłych 87% internautów uważa hejt za poważny problem społeczny](#) [Jak otworzyć laboratorium? Dziękujemy za odwiedziny na targach Labs Expo W przyszłości będziemy jedli mięso z drukarki Ruszył nabór na wspólne projekty przedsiębiorców i naukowców; w puli 66 mln zł Błonica - choroba groźna także dla dorosłych 87% internautów uważa hejt za poważny problem społeczny](#) [Jak otworzyć laboratorium? Dziękujemy za odwiedziny na targach Labs Expo W przyszłości będziemy jedli mięso z drukarki Ruszył nabór na wspólne projekty przedsiębiorców i naukowców; w puli 66 mln zł Błonica - choroba groźna także dla dorosłych 87% internautów uważa hejt za poważny problem społeczny](#)

Partnerzy