

[Akceptuje](#)

W ramach naszej witryny stosujemy pliki cookies w celu świadczenia państwu usług na najwyższym poziomie, w tym w sposób dostosowany do indywidualnych potrzeb. Korzystanie z witryny bez zmiany ustawień dotyczących cookies oznacza, że będą one zamieszczone w Państwa urządzeniu końcowym. Możecie Państwo dokonać w każdym czasie zmiany ustawień dotyczących cookies. Więcej szczegółów w naszej [Polityce Prywatności](#)

[Portal](#) [Informacje](#) [Katalog firm](#) [Praca](#) [Szkolenia](#) [Wydarzenia](#) [Porównania międzylaboratoryjne](#)
[Kontakt](#)



[Laboratoria](#)
[.net](#)
[Innowacje](#)
[Nauka](#)
[Technologie](#)



[Logowanie](#) [Rejestracja](#) [pl](#)

Newsletter

zapisz się

Naukowy styl życia

Nauka i biznes

- [Nowe technologie](#)
- [Felieton](#)
- [Tygodnik "Nature"](#)
- [Edukacja](#)
- [Artykuły](#)
- [Przemysł](#)

[Strona główna](#) > [Informacje](#)

Bezdech senny uszkadza mózg



Zespół bezdechu sennego przyczynia się do zwiększenia przepuszczalności bariery krew-mózg, co zwiększa ryzyko uszkodzeń mózgu - informują naukowcy z Uniwersytetu Kalifornijskiego w Los Angeles na łamach "Journal of Neuroimaging".

Bariera krew-mózg jest zbudowana z wyspecjalizowanych komórek otaczających naczynia krwionośne mózgu. Ogranicza dostęp szkodliwych substancji i leków, dzięki czemu chroni mózg przed uszkodzeniami.

W badaniach wzięło udział dziewięć osób, u których zdiagnozowano bezdech. W porównaniu z osobami, u których to zaburzenie nie występowało, u pacjentów z bezdechem zaobserwowano wyraźnie zwiększoną przepuszczalność bariery krew-mózg. "Uszkodzenia spowodowane przez bezdech senny odbijają się m.in. na funkcjonowaniu pamięci, nastroju, czy ryzyku chorób serca. Metody uszczelniania bariery krew-mózg zostały już jednak opracowane przez naukowców" - mówi autor badań dr Rajesh Kumar.

Zaburzenia oddychania podczas snu powodują, że tkanki nie otrzymują wystarczającej ilości tlenu, dochodzi do wahań ciśnienia tętniczego i wzmożonej pracy serca. Rezultatem jest senność w ciągu dnia, zmęczenie, problemy z koncentracją oraz zaburzenia nastroju.

Wcześniejsze analizy wskazywały, że niewystarczający dopływ tlenu i wysokie ciśnienie tętnicze wpływają na funkcjonowanie bariery oraz ryzyko uszkodzenia mózgu. Obecnie po raz pierwszy zaobserwowano to zjawisko u pacjentów z bezdechem. Szkody, które bezdech powoduje w mózgu, wywodzą się po części z niedotlenienia tkanek, jednak badacze nie znają jeszcze dokładnych procesów prowadzących do zwiększenia przepuszczalności bariery.

Źródło: www.naukawpolsce.pap.pl

<http://laboratoria.net/aktualnosci/24141.html>



18-05-2022

Skóra z butelki leczy rany oparzeniowe

Hodowlą skóry zajmują się pracownicy Banku Tkanek CLO.



18-05-2022

Wele osób po przejściu COVID nadal wymaga pomocy

Powiedział PAP krajowy konsultant w dziedzinie fizjoterapii.



18-05-2022

Działanie innowacyjnej metody terapeutycznej pracy z koniem

Bada je psycholożka z UŁ.



18-05-2022

Szkodliwy wpływ alkoholu na ryzyko nowotworów

Nasilają je nadwaga lub otyłość.



18-05-2022

Dieta śródziemnomorska może łagodzić depresję u mężczyzn

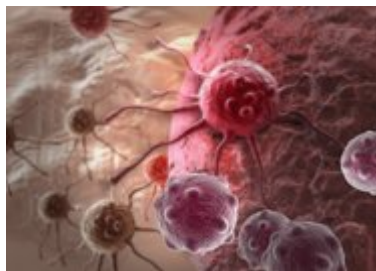
Informuje „The American Journal of Clinical Nutrition”.



18-05-2022

Co czwarty Brytyjczyk cierpi z powodu chronicznego bólu

Wykazały badania Ipsos dla BBC News.



18-05-2022

[Delta może powrócić](#)

Omikron nie wyeliminował tego wariantu SARS-CoV-2.



18-05-2022

[Świńskie serce przeszczepione umierającemu było zakażone wirusem](#)

Informuje „MIT Technology Review”.

Informacje dnia: [Skóra z butelki leczy rany oparzeniowe](#) [Wele osób po przejściu COVID nadal wymaga pomocy](#) [Działanie innowacyjnej metody terapeutycznej pracy z koniem](#) [Szkodliwy wpływ alkoholu na ryzyko nowotworów](#) [Dieta śródziemnomorska może łagodzić depresję u mężczyzn](#) [Co czwarty Brytyjczyk cierpi z powodu chronicznego bólu](#) [Skóra z butelki leczy rany oparzeniowe](#) [Wele osób po przejściu COVID nadal wymaga pomocy](#) [Działanie innowacyjnej metody terapeutycznej pracy z koniem](#) [Szkodliwy wpływ alkoholu na ryzyko nowotworów](#) [Dieta śródziemnomorska może łagodzić depresję u mężczyzn](#) [Co czwarty Brytyjczyk cierpi z powodu chronicznego bólu](#)

Partnerzy