

[Akceptuje](#)

W ramach naszej witryny stosujemy pliki cookies w celu świadczenia państwu usług na najwyższym poziomie, w tym w sposób dostosowany do indywidualnych potrzeb. Korzystanie z witryny bez zmiany ustawień dotyczących cookies oznacza, że będą one zamieszczone w Państwa urządzeniu końcowym. Możecie Państwo dokonać w każdym czasie zmiany ustawień dotyczących cookies. Więcej szczegółów w naszej [Polityce Prywatności](#)

[Portal](#) [Informacje](#) [Katalog firm](#) [Praca](#) [Szkolenia](#) [Wydarzenia](#) [Porównania międzylaboratoryjne](#)
[Kontakt](#)



[Laboratoria](#)
[.net](#)
[Innowacje](#)
[Nauka](#)
[Technologie](#)



[Logowanie](#) [Rejestracja](#) [pl](#)

Newsletter

zapisz się

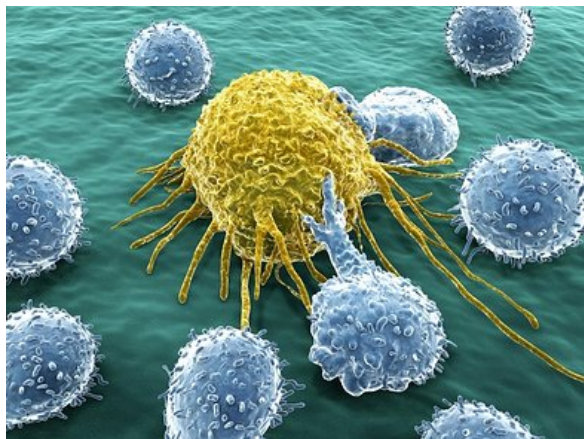
Naukowy styl życia

Nauka i biznes

- [Nowe technologie](#)
- [Felieton](#)
- [Tygodnik "Nature"](#)
- [Edukacja](#)
- [Artykuły](#)
- [Przemysł](#)

[Strona główna](#) > [Informacje](#)

Krew pępowinowa skutecznie niszczy nowotwór



Niedojrzałe komórki odpornościowe zawarte we krwi pępowinowej niszczą komórki nowotworowe skuteczniej niż dojrzałe - informuje pismo „Blood”.

Pacjenci z nowotworami krwi, takimi jak białaczka czy chłoniak, są poddawani chemioterapii, aby pozbyć się z krwi nieprawidłowych komórek. Niestety, przy okazji ulega zniszczeniu także większość zdrowych białych krwinek. Aby uzupełnić ich zasób, podawane są komórki macierzyste pobrane ze szpiku dawcy. Dodatkową korzyścią jest to, że nowe komórki odpornościowe mogą pomóc z niszczeniu tych nieprawidłowych komórek, którym udało się przeżyć chemioterapię.

Coraz częściej zamiast szpiku kostnego wykorzystywana jest krew pępowinowa, która zawiera płodowe komórki macierzyste. Niedojrzałe komórki odpornościowe stwarzają bowiem mniejsze ryzyko odrzucenia.

Dotychczas uważano jednak, że "niedoświadczone" komórki odpornościowe gorzej radzą sobie z rozpoznaniem i zniszczeniem komórek nowotworowych.

Badania przeprowadzone na myszach przez zespół Paula Veysa z Great Ormond Street Hospital for Children w Londynie wykazały, że jest wręcz przeciwnie. Białe krwinki z krwi pępowinowej zwalczały chłoniaka z komórek B skuteczniej niż w przypadku przeszczepu szpiku - u myszy po przeszczepie krwi pępowinowej guzy znikły, podczas gdy po przeszczepie szpiku nadal rosły.

Badanie próbek guzów wykazało, że komórki płodowe wyzwoliły wytwarzanie komórek CD4, regulujących reakcję układu immunologicznego na guzy i wirusy. W guzach pojawiły się także komórki CD8, niszczące nieprawidłową tkankę.

Veys przypuszcza, że komórki z krwi pępowinowej mogą mieć specjalne właściwości, dzięki którym potrafią chronić rosnący płód. Być może krew pępowinowa pozwoli skuteczniej pozbywać się komórek białaczkowych.

Źródło: www.naukawpolsce.pap.pl

<http://laboratoria.net/aktualnosci/24933.html>



07-11-2024

PCI Days 2025 - Targi dla Przemysłu Farmaceutycznego i Kosmetycznego

PCI Days - kluczowe wydarzenie dla przemysłu farmaceutycznego.



07-11-2024

Nie tylko szczepienia przeciw HPV ważne w prewencji raka szyjki macicy

Trzeba też jednak pamiętać o prostym i tanim badaniu.



07-11-2024

Jak skutecznie poradzić sobie z bezsennością

Po 40-tce zaczynamy spać coraz krócej i coraz płycej.



07-11-2024

[Naukowcy stworzyli beton z dodatkiem wody słonej zamiast słodkiej](#)

Efekty prac mogą być przydatne.



07-11-2024

[Nie trzymajmy dzieci pod kloszem z tematem śmierci](#)

Warto rozmawiać z dziećmi na trudne tematy.



07-11-2024

[Dużo światła w nocy może prowadzić do przedwczesnej śmierci](#)

Wykazało badanie z udziałem prawie 90 tys. osób.



07-11-2024

Test stania na jednej nodze dobrze określa stan zdrowia

Oraz ryzyko zgonu u osób 50+.



07-11-2024

Wirtualne zajęcia jogi skutecznym remedium na przewlekły ból pleców

Poinformowano w czasopiśmie „JAMA Network Open”.

Informacje dnia: [PCI Days 2025 - Targi dla Przemysłu Farmaceutycznego i Kosmetycznego](#) [Nie tylko szczepienia przeciw HPV ważne w prewencji raka szyjki macicy](#) [Jak skutecznie poradzić sobie z bezsennością](#) [Naukowcy stworzyli beton z dodatkiem wody słonej zamiast słodkiej](#) [Nie trzymajmy dzieci pod kloszem z tematem śmierci](#) [Dużo światła w nocy może prowadzić do przedwczesnej śmierci](#) [PCI Days 2025 - Targi dla Przemysłu Farmaceutycznego i Kosmetycznego](#) [Nie tylko szczepienia przeciw HPV ważne w prewencji raka szyjki macicy](#) [Jak skutecznie poradzić sobie z bezsennością](#) [Naukowcy stworzyli beton z dodatkiem wody słonej zamiast słodkiej](#) [Nie trzymajmy dzieci pod kloszem z tematem śmierci](#) [Dużo światła w nocy może prowadzić do przedwczesnej śmierci](#) [PCI Days 2025 - Targi dla Przemysłu Farmaceutycznego i Kosmetycznego](#) [Nie tylko szczepienia przeciw HPV ważne w prewencji raka szyjki macicy](#) [Jak skutecznie poradzić sobie z bezsennością](#) [Naukowcy stworzyli beton z dodatkiem wody słonej zamiast słodkiej](#) [Nie trzymajmy dzieci pod kloszem z tematem śmierci](#) [Dużo światła w nocy może prowadzić do przedwczesnej śmierci](#)

Partnerzy