

[Akceptuję](#)

W ramach naszej witryny stosujemy pliki cookies w celu świadczenia państwu usług na najwyższym poziomie, w tym w sposób dostosowany do indywidualnych potrzeb. Korzystanie z witryny bez zmiany ustawień dotyczących cookies oznacza, że będą one zamieszczone w Państwa urządzeniu końcowym. Możecie Państwo dokonać w każdym czasie zmiany ustawień dotyczących cookies. Więcej szczegółów w naszej [Polityce Prywatności](#)

[Portal](#) [Informacje](#) [Katalog firm](#) [Praca](#) [Szkozenia](#) [Wydarzenia](#) [Porównania międzylaboratoryjne](#)
[Kontakt](#)



[Laboratoria](#)
[.net](#)
[Innowacje](#)
[Nauka](#)
[Technologie](#)



[Logowanie](#) [Rejestracja](#) [pl](#)

Newsletter

zapisz się

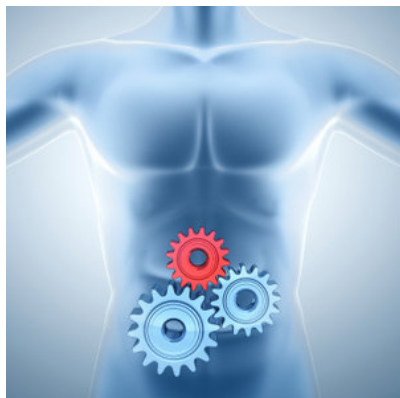
Naukowy styl życia

Nauka i biznes

- [Nowe technologie](#)
- [Felieton](#)
- [Tygodnik "Nature"](#)
- [Edukacja](#)
- [Artykuły](#)
- [Przemysł](#)

[Strona główna](#) > [Informacje](#)

Dlaczego układ odpornościowy walczy ze sobą?



Choroby autoimmunologiczne, takie jak reumatoidalne zapalenie stawów, dotyczą miliony osób. Naukowcy badają, w jaki sposób cechy genetyczne danej osoby w połączeniu z zakażeniem bakteryjnym mogą błędnie nakierować układ odpornościowy na atakowanie zdrowych tkanek.

Choroby autoimmunologiczne występują, gdy układ odpornościowy wytwarza przeciwciała, które atakują i niszczą zdrowe tkanki organizmu. Ponieważ układ odpornościowy zazwyczaj wytwarza przeciwciała, aby chronić organizm przed obcymi organizmami, takimi jak bakterie, niektóre choroby autoimmunologiczne mogą być wywoływane w następstwie zakażenia bakteryjnego.

Przeciwciała przeciw cytoplazmie neutrofilów (ANCA) to grupa przeciwciał, które atakują krwinki białe i uszkadzają naczynia krwionośne, powodując schorzenie nazywane zapaleniem naczyń krwionośnych związanym z ANCA (AAV). Odkąd naukowcy odkryli silne powiązania pomiędzy AAV i zakażeniami bakteryjnymi, schorzenie to jest uznawane za idealny model do badania, czy zakażenia predysponują niektóre osoby do zapadania na choroby autoimmunologiczne.

W ramach finansowanego ze środków UE projektu [INTRICATE](#) (Infectious triggers of chronic autoimmunity) wykorzystywano modele mysie oraz próbki krwi pobrane od setek pacjentów chorych na AAV w celu zbadania przyczyn AAV.

Jednym ze znanych celów autoprzeciwciał przeciwko AAV jest białko, które u ludzi, ale nie u myszy, przypomina białka bakteryjne. Możliwe, że u chorych na AAV ludzkie przeciwciała myślą to białko z białkiem bakteryjnym i dlatego go atakują.

W celu zbadania tej hipotezy badacze zmodyfikowali genetycznie myszy tak, aby wytwarzały ludzki wariant tego białka, a następnie zakazili je bakteriami. Nie zaobserwowano bezpośredniego związku pomiędzy zakażeniem a wytwarzaniem autoprzeciwciał. Zależność ta jest o wiele bardziej złożona.

Aby zrozumieć, dlaczego niektórzy ludzie są bardziej podatni na choroby autoimmunologiczne, naukowcy badali również cechy genetyczne chorych na AAV i odpowiednich bakterii. Zidentyfikowali trzy ludzkie geny powiązane z AAV, a także innych obiecujących kandydatów. Odkryli także geny, które powodują, że pacjenci są podatni na dwie różne choroby autoimmunologiczne, co dostarczyło nowych dowodów, że te dwa schorzenia różnią się pod względem genetycznym.

Poznanie przyczyn chorób autoimmunologicznych umożliwi badaczom opracowanie nowych sposobów leczenia. Ponadto zrozumienie odpowiedzi odpornościowych u chorych na AAV może pomóc naukowcom w opracowaniu biomarkerów, które będą wykrywać to schorzenie u pacjentów wykazujących potencjalne objawy AAV.

Źródło: www.cordis.europa.eu
<http://laboratoria.net/aktualnosc/25459.html>



07-11-2024

[PCI Days 2025 - Targi dla Przemysłu Farmaceutycznego i Kosmetycznego](#)

PCI Days - kluczowe wydarzenie dla przemysłu farmaceutycznego.



07-11-2024

[Nie tylko szczepienia przeciw HPV ważne w prewencji raka szyjki macicy](#)

Trzeba też jednak pamiętać o prostym i tanim badaniu.



07-11-2024

[Jak skutecznie poradzić sobie z bezsennością](#)

Po 40-tce zaczynamy spać coraz krócej i coraz płycej.



07-11-2024

[Naukowcy stworzyli beton z dodatkiem wody słonej zamiast słodkiej](#)

Efekty prac mogą być przydatne.



07-11-2024

[Nie trzymajmy dzieci pod kloszem z tematem śmierci](#)

Warto rozmawiać z dziećmi na trudne tematy.



07-11-2024

[Dużo światła w nocy może prowadzić do przedwczesnej śmierci](#)

Wykazało badanie z udziałem prawie 90 tys. osób.



07-11-2024

Test stania na jednej nodze dobrze określa stan zdrowia

Oraz ryzyko zgonu u osób 50+.



07-11-2024

Wirtualne zajęcia jogi skutecznym remedium na przewlekły ból pleców

Poinformowano w czasopiśmie „JAMA Network Open”.

Informacje dnia: [PCI Days 2025 - Targi dla Przemysłu Farmaceutycznego i Kosmetycznego](#) [Nie tylko szczepienia przeciw HPV ważne w prewencji raka szyjki macicy](#) [Jak skutecznie poradzić sobie z bezsennością](#) [Naukowcy stworzyli beton z dodatkiem wody słonej zamiast słodkiej](#) [Nie trzymajmy dzieci pod kloszem z tematem śmierci](#) [Dużo światła w nocy może prowadzić do przedwczesnej śmierci](#) [PCI Days 2025 - Targi dla Przemysłu Farmaceutycznego i Kosmetycznego](#) [Nie tylko szczepienia przeciw HPV ważne w prewencji raka szyjki macicy](#) [Jak skutecznie poradzić sobie z bezsennością](#) [Naukowcy stworzyli beton z dodatkiem wody słonej zamiast słodkiej](#) [Nie trzymajmy dzieci pod kloszem z tematem śmierci](#) [Dużo światła w nocy może prowadzić do przedwczesnej śmierci](#) [PCI Days 2025 - Targi dla Przemysłu Farmaceutycznego i Kosmetycznego](#) [Nie tylko szczepienia przeciw HPV ważne w prewencji raka szyjki macicy](#) [Jak skutecznie poradzić sobie z bezsennością](#) [Naukowcy stworzyli beton z dodatkiem wody słonej zamiast słodkiej](#) [Nie trzymajmy dzieci pod kloszem z tematem śmierci](#) [Dużo światła w nocy może prowadzić do przedwczesnej śmierci](#)

Partnerzy