

[Akceptuje](#)

W ramach naszej witryny stosujemy pliki cookies w celu świadczenia państwu usług na najwyższym poziomie, w tym w sposób dostosowany do indywidualnych potrzeb. Korzystanie z witryny bez zmiany ustawień dotyczących cookies oznacza, że będą one zamieszczone w Państwa urządzeniu końcowym. Możecie Państwo dokonać w każdym czasie zmiany ustawień dotyczących cookies. Więcej szczegółów w naszej [Polityce Prywatności](#)

[Portal](#) [Informacje](#) [Katalog firm](#) [Praca](#) [Szkolenia](#) [Wydarzenia](#) [Porównania międzylaboratoryjne](#)
[Kontakt](#)



[Laboratoria](#)
[.net](#)
[Innowacje](#)
[Nauka](#)
[Technologie](#)



[Logowanie](#) [Rejestracja](#) [pl](#)

Newsletter

zapisz się

Naukowy styl życia

Nauka i biznes

- [Nowe technologie](#)
- [Felieton](#)
- [Tygodnik "Nature"](#)
- [Edukacja](#)
- [Artykuły](#)
- [Przemysł](#)

[Strona główna](#) > [Informacje](#)

Rola grzybów w chorobie Leśniowskiego-Crohna

Dzięki międzynarodowemu zespołowi naukowców dokonano po raz pierwszy identyfikacji grzybów jako kluczowego czynnika powstania choroby Leśniowskiego-Crohna.

Dyrektor Centrum Mykologii Medycznej Case Western Reserve University prof. Mahmoud A. Ghannoum podkreśla, iż jak do tej pory wiadomo było że główną rolę w rozwoju choroby odgrywają czynniki genetyczne, dietetyczne oraz bakterie. Wiadomo było, iż osoby chore na chorobę Crohna mają niewłaściwe reakcje układu immunologicznego na bakterie przewodu pokarmowego. Jak do tej pory w badaniach skupiano główną rolę na bakteriach i tylko kilku naukowców zajęło się badaniem roli grzybów również obecnych w jelitach człowieka. Najnowsze badania przedstawiają nowe informacje na temat zapadalności niektórych osób na chorobę Leśniowskiego-Crohna.

Dokonano oceny mykobioty - społeczności grzybów oraz bakterioty - społeczności bakteryjnej osób z chorobą Leśniowskiego-Crohna, a także ich krewnych I stopnia w 9 rodzinach pochodzących z północnej Francji i Belgii. Poddano badaniu ponadto osoby zdrowe z czterech rodzin z jednego obszaru geograficznego. Przeprowadzono analizy próbek ich kału.

Zaobserwowano, iż porównując do krewnych u osób chorych zwykle występowały 2 rodzaje bakterii (pałeczka okrężnicy-*Escherichia coli* oraz pałeczka krwawa-*Serratia marcescens*) i 1 rodzaj grzyba - *Candida tropicalis*. Związane to jest prawdopodobnie z istniejącą interakcją pomiędzy bakteriami i grzybami.

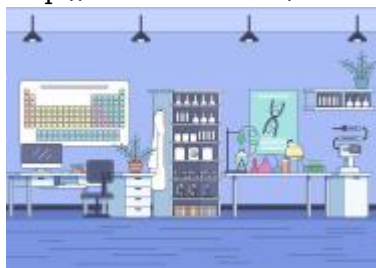
W wyniku przeprowadzonych badań laboratoryjnych zauważono, iż bakterie *E. coli* ulegają zlewaniu z drożdżakami, natomiast bakterie *S. marcescens* budują mostki. W taki sposób tworzony jest biofilm przywierający do jelita. Skutkiem tego może być stan zapalny, który jest objawem choroby Leśniowskiego-Crohna.

Pierwszy raz dokonano powiązania grzyba z chorobą Crohna u człowieka, gdyż jak dotąd obserwowano je tylko u myszy.

Prof. Ghannoum dodaje, iż zauważono podobieństwo profili jelitowych rodzin z omawianą chorobą. Różnią się one od profili zdrowych rodzin. Jednak należy nie przypisywać chorobę jedynie środowisku grzybowemu i bakteryjnemu, gdyż rodziny w pewnym stopniu dzielą dietę i środowisko. W celu stwierdzenia wkładu poszczególnych czynników, należy przeprowadzić dalsze badania.

Źródło: *ScienceDaily*

<http://laboratoria.net/aktualnosci/26128.html>



27-03-2025

Jak otworzyć laboratorium?

Laboratorium może być dobrym pomysłem na biznes.



26-03-2025

[Dziękujemy za odwiedziny na targach Labs Expo](#)

Dziękujemy wszystkim, którzy odwiedzili nas.



26-03-2025

[W przyszłości będziemy jedli mięso z drukarki](#)

Trójwymiarowy druk może stać się z czasem jednym z filarów produkcji.



26-03-2025

[Ruszył nabór na wspólne projekty przedsiębiorców i naukowców; w...](#)

W aż puli 66 mln zł.



26-03-2025

Błonica - choroba groźna także dla dorosłych

Po 40. roku życia choroba staje się równie groźna.



26-03-2025

87% internautów uważa hejt za poważny problem społeczny

W 2024 roku z hejtem zetknęło się 45 proc. internautów.



26-03-2025

Nowe materiały do budowy okrętów wojskowych

Naukowcy z Politechniki Wrocławskiej pracują nad nimi.



26-03-2025

Mandimycyna - nowy potencjalny środek przeciwgrzybiczy

Zabija grzyby odporne na wiele leków.

Informacje dnia: [Jak otworzyć laboratorium? Dziękujemy za odwiedziny na targach Labs Expo W przyszłości będziemy jedli mięso z drukarki Ruszył nabór na wspólne projekty przedsiębiorców i naukowców; w puli 66 mln zł Błonica - choroba groźna także dla dorosłych 87% internautów uważa hejt za poważny problem społeczny](#) [Jak otworzyć laboratorium? Dziękujemy za odwiedziny na targach Labs Expo W przyszłości będziemy jedli mięso z drukarki Ruszył nabór na wspólne projekty przedsiębiorców i naukowców; w puli 66 mln zł Błonica - choroba groźna także dla dorosłych 87% internautów uważa hejt za poważny problem społeczny](#) [Jak otworzyć laboratorium? Dziękujemy za odwiedziny na targach Labs Expo W przyszłości będziemy jedli mięso z drukarki Ruszył nabór na wspólne projekty przedsiębiorców i naukowców; w puli 66 mln zł Błonica - choroba groźna także dla dorosłych 87% internautów uważa hejt za poważny problem społeczny](#) [Jak otworzyć laboratorium? Dziękujemy za odwiedziny na targach Labs Expo W przyszłości będziemy jedli mięso z drukarki Ruszył nabór na wspólne projekty przedsiębiorców i naukowców; w puli 66 mln zł Błonica - choroba groźna także dla dorosłych 87% internautów uważa hejt za poważny problem społeczny](#)

Partnerzy