

### [Akceptuje](#)

W ramach naszej witryny stosujemy pliki cookies w celu świadczenia państwu usług na najwyższym poziomie, w tym w sposób dostosowany do indywidualnych potrzeb. Korzystanie z witryny bez zmiany ustawień dotyczących cookies oznacza, że będą one zamieszczone w Państwa urządzeniu końcowym. Możecie Państwo dokonać w każdym czasie zmiany ustawień dotyczących cookies. Więcej szczegółów w naszej [Polityce Prywatności](#)

[Portal](#) [Informacje](#) [Katalog firm](#) [Praca](#) [Szkolenia](#) [Wydarzenia](#) [Porównania międzylaboratoryjne](#)  
[Kontakt](#)



[Laboratoria](#)  
[.net](#)  
[Innowacje](#)  
[Nauka](#)  
[Technologie](#)



[Logowanie](#) [Rejestracja](#) [pl](#)

Newsletter

[zapisz się](#)

Naukowy styl życia

Nauka i biznes

- [Nowe technologie](#)
- [Felieton](#)
- [Tygodnik "Nature"](#)
- [Edukacja](#)
- [Artykuły](#)
- [Przemysł](#)

[Strona główna](#) > [Informacje](#)

## Progesteron sprzyja regeneracji płuc

**Progesteron redukuje stan zapalny oraz sprzyja regeneracji płuc, chroniąc przed powikłaniami grypy - wskazują badania naukowców z Uniwersytetu Johnsa Hopkinsa, o których informuje pismo "PLOS Pathogens".**

Badania prowadzone były na samicach myszy, którym po usunięciu jajników wszczepiono implanty progesteronowe, utrzymujące poziom tego hormonu na stałym poziomie (analogicznym do tego,

który zawarty jest w tabletkach antykoncepcyjnych).

Po skonfrontowaniu myszy z wirusem grypy okazało się, że uwalniany z implantów progesteron chronił gryznie przed powikłaniami choroby. Choć progesteron nie redukował stopnia namnożenia wirusa, zmniejszał on stan zapalny oraz uszkodzenia tkanek w płucach, a także sprzyjał szybszemu wyzdrowieniu.

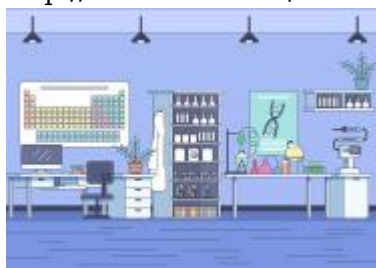
Działanie progesteronu było związane z podwyższonym poziomem limfocytów pomocniczych Th17, chroniących komórki błon śluzowych przed patogenami. Progesteron zwiększał także w płucach poziom amfireguliny (AREG), białka należącego do naskórkowych czynników wzrostu.

Gdy naukowcy podali amfiregulinę myszom zainfekowanym wirusem grypy, jednak mającym niski poziom progesteronu, rezultaty przypominały te zaobserwowane wcześniej u gryzoni z implantami progesteronowymi.

Potwierdził to także kolejny test, podczas którego implanty progesteronowe wszczepiono myszom pozbawionym amfireguliny. U tych gryzoni hormon nie miał działania ochronnego.

Sugeruje to, że pozytywne działanie progesteronu jest związane ze zwiększeniem poziomu białka AREG w płucach, a także, że działanie hormonalnych środków antykoncepcyjnych może wpływać nie tylko na układ rozrodczy, ale także na układ oddechowy.

Źródło: [www.naukawpolsce.pap.pl](http://www.naukawpolsce.pap.pl)  
<http://laboratoria.net/aktualnosci/26148.html>



27-03-2025

## [Jak otworzyć laboratorium?](#)

Laboratorium może być dobrym pomysłem na biznes.



26-03-2025

## [Dziękujemy za odwiedziny na targach Labs Expo](#)

Dziękujemy wszystkim, którzy odwiedzili nas.



26-03-2025

## [W przyszłości będziemy jedli mięso z drukarki](#)

Trójwymiarowy druk może stać się z czasem jednym z filarów produkcji.



26-03-2025

## [Ruszył nabór na wspólne projekty przedsiębiorców i naukowców; w...](#)

W aż puli 66 mln zł.



26-03-2025

## **Błonica - choroba groźna także dla dorosłych**

Po 40. roku życia choroba staje się równie groźna.



26-03-2025

## **87% internautów uważa hejt za poważny problem społeczny**

W 2024 roku z hejtem zetknęło się 45 proc. internautów.



26-03-2025

## **Nowe materiały do budowy okrętów wojskowych**

Naukowcy z Politechniki Wrocławskiej pracują nad nimi.



26-03-2025

## **Mandimycyna - nowy potencjalny środek przeciwgrzybiczy**

Zabija grzyby odporne na wiele leków.

**Informacje dnia:** [Jak otworzyć laboratorium? Dziękujemy za odwiedziny na targach Labs Expo W przyszłości będziemy jedli mięso z drukarki Ruszył nabór na wspólne projekty przedsiębiorców i naukowców; w puli 66 mln zł Błonica - choroba groźna także dla dorosłych 87% internautów uważa hejt za poważny problem społeczny](#) [Jak otworzyć laboratorium? Dziękujemy za odwiedziny na targach Labs Expo W przyszłości będziemy jedli mięso z drukarki Ruszył nabór na wspólne projekty przedsiębiorców i naukowców; w puli 66 mln zł Błonica - choroba groźna także dla dorosłych 87% internautów uważa hejt za poważny problem społeczny](#) [Jak otworzyć laboratorium? Dziękujemy za odwiedziny na targach Labs Expo W przyszłości będziemy jedli mięso z drukarki Ruszył nabór na wspólne projekty przedsiębiorców i naukowców; w puli 66 mln zł Błonica - choroba groźna także dla dorosłych 87% internautów uważa hejt za poważny problem społeczny](#) [Jak otworzyć laboratorium? Dziękujemy za odwiedziny na targach Labs Expo W przyszłości będziemy jedli mięso z drukarki Ruszył nabór na wspólne projekty przedsiębiorców i naukowców; w puli 66 mln zł Błonica - choroba groźna także dla dorosłych 87% internautów uważa hejt za poważny problem społeczny](#)

**Partnerzy**