

[Akceptuje](#)

W ramach naszej witryny stosujemy pliki cookies w celu świadczenia państwu usług na najwyższym poziomie, w tym w sposób dostosowany do indywidualnych potrzeb. Korzystanie z witryny bez zmiany ustawień dotyczących cookies oznacza, że będą one zamieszczone w Państwa urządzeniu końcowym. Możecie Państwo dokonać w każdym czasie zmiany ustawień dotyczących cookies. Więcej szczegółów w naszej [Polityce Prywatności](#)

[Portal](#) [Informacje](#) [Katalog firm](#) [Praca](#) [Szkolenia](#) [Wydarzenia](#) [Porównania międzylaboratoryjne](#)
[Kontakt](#)



[Laboratoria](#)
[.net](#)
[Innowacje](#)
[Nauka](#)
[Technologie](#)



[Logowanie](#) [Rejestracja](#) [pl](#)

Newsletter

zapisz się

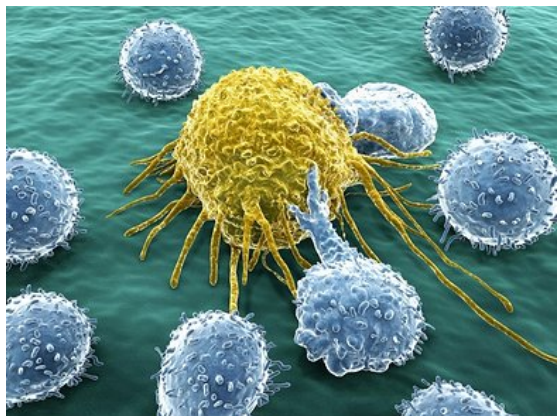
Naukowy styl życia

Nauka i biznes

- [Nowe technologie](#)
- [Felieton](#)
- [Tygodnik "Nature"](#)
- [Edukacja](#)
- [Artykuły](#)
- [Przemysł](#)

[Strona główna](#) > [Informacje](#)

Na świecie na raka prostaty co godzinę umiera mężczyzna



Z powodu nowotworu prostaty w Polsce co roku umiera ok. 4 tys. mężczyzn. Nowoczesne terapie mogą wydłużyć życie chorych nawet o blisko 5 lat oraz znacznie poprawić jego jakość. Na liście leków refundowanych w Polsce brakuje nawet leków starszej generacji. Brak także nowoczesnych technologii medycznych, m.in. operacji chirurgicznych z asystą robota.

Rak gruczołu krokowego to jeden z najczęściej diagnozowanych nowotworów u mężczyzn. Z jego powodu co godzinę umiera na świecie jeden mężczyzna. W Polsce jest to drugi pod względem częstotliwości występowania u mężczyzn nowotwór złośliwy. Dotyka głównie panów po 40. roku życia, obecnie średni wiek zachorowania to 70 lat. Obok wieku czynnikiem ryzyka wystąpienia choroby jest także obciążenie genetyczne. Nowotwór stercza może przez wiele lat rozwijać się niemal bezobjawowo, co utrudnia diagnostykę i odpowiednio szybkie wdrożenie leczenia. Tymczasem wczesne wykrycie choroby daje duże szanse na wyleczenie.

- Stosunek wykrywalności do umieralności ostatnio stał się bardzo korzystny. Dzieje się tak dlatego, że dysponujemy szeregiem metod umożliwiających wczesne rozpoznanie raka gruczołu krokowego i tym samym możemy wdrożyć najwłaściwsze leczenie - mówi agencji informacyjnej Newseria prof. Piotr Chłosta, urolog, prezes Polskiego Towarzystwa Urologicznego.

Podstawowe metody diagnostyki raka prostaty to obecnie ultrasonografia przezodbytnicza, określenie stężenia markera PSA w surowicy krwi oraz badanie mikroskopowe na podstawie biopsji gruczołu krokowego. Zdaniem ekspertów polscy pacjenci mają dobry dostęp do nowoczesnych technik diagnozowania na równi z mieszkańcami innych krajów europejskich. Większe trudności napotykają jednak w zakresie dostępu do nowoczesnych leków oraz świadczeń lekarskich. W przypadku mało zaawansowanego stadium choroby stosuje się najczęściej operację chirurgiczną lub radioterapię.

- W Polsce pacjent ma dostęp do najnowocześniejszych technik napromieniania, natomiast operowany jest technikami, których szczyt popularności przypadał na lata 80. ubiegłego stulecia. Mówię o chirurgii znikomoinwazyjnej, o chirurgii z asystą robota powszechnie dostępnej i refundowanej w przeważającej większości krajów Unii Europejskiej - mówi prof. Piotr Chłosta.

W terapii bardziej zaawansowanej postaci nowotworu gruczołu krokowego na świecie stosuje się obecnie leki hormonalne hamujące wydzielanie testosteronu. Są one w stanie przedłużyć życie chorych nawet o 56 miesięcy, poprawiają jego jakość, a także wydłużają czas między remisjami choroby. Najpopularniejszym lekiem tego rodzaju jest enzalutamid, dopuszczony do stosowania blisko cztery lata temu. Lek ten ma trojaki działanie polegające na blokowaniu aktywności receptorów androgenowych.

- Testosteron, żeby mógł się przydać rakowi, musi się połączyć z receptorem androgenowym. Aktywowany receptor androgenowy musi się dostać do jądra komórkowego. Wówczas łączy się z DNA jądra komórkowego, co niesie ze sobą wiele okropnych zdarzeń dla pacjenta. Enzalutamid

blokuje wszystkie te trzy etapy - wyjaśnia dr Leszek Borkowski, prezes Fundacji Razem w Chorobie, były prezes Urzędu Rejestracji Leków, Wyrobów Medycznych i Produktów Biobójczych.

Na świecie enzalutamid nie jest już uważany za lek najnowszej generacji. W większość państw, nawet tych o niższym niż Polska PKB, jest on powszechnie refundowany. W Polsce jednak wciąż nie znalazł się na liście leków refundowanych. Tymczasem lek ten znacznie wydłuża życie pacjentów z zaawansowaną postacią nowotworu nawet o półtora roku, poprawia jakość życia, zwiększa czas do wystąpienia pierwszych powikłań kostnych, a także nie wywołuje skutków ubocznych takich jak biegunka, przewlekłe zmęczenie oraz uderzenia gorąca.

- Starsi panowie, którzy dzisiaj chorują na nowotwór prostaty, w latach 60. i 70. płacili na ubezpieczenie zdrowotne, tym samym zawarli pewną umowę z państwem. Państwo im powiedziało wtedy: „płać na zdrowie, a jak zachorujesz, to będziemy cię leczyć”. Dzisiaj ważność tej umowy mocno wyblakła, co jest pewną nieprzyzwoitością etyczną w stosunku do tych ludzi - mówi dr Leszek Borkowski.

Źródło: www.newseria.pl

<http://laboratoria.net/aktualnosci/26239.html>



27-03-2025

[Jak otworzyć laboratorium?](#)

Laboratorium może być dobrym pomysłem na biznes.



26-03-2025

[Dziękujemy za odwiedziny na targach Labs Expo](#)

Dziękujemy wszystkim, którzy odwiedzili nas.



26-03-2025

[W przyszłości będziemy jedli mięso z drukarki](#)

Trójwymiarowy druk może stać się z czasem jednym z filarów produkcji.



26-03-2025

[Ruszył nabór na wspólne projekty przedsiębiorców i naukowców; w...](#)

W aż puli 66 mln zł.



26-03-2025

[Błonica - choroba groźna także dla dorosłych](#)

Po 40. roku życia choroba staje się równie groźna.



26-03-2025

[87% internautów uważa hejt za poważny problem społeczny](#)

W 2024 roku z hejtem zetknęło się 45 proc. internautów.



26-03-2025

[Nowe materiały do budowy okrętów wojskowych](#)

Naukowcy z Politechniki Wrocławskiej pracują nad nimi.



26-03-2025

[Mandimycyna - nowy potencjalny środek przeciwgrzybiczy](#)

Zabija grzyby odporne na wiele leków.

Informacje dnia: [Jak otworzyć laboratorium? Dziękujemy za odwiedziny na targach Labs Expo W przyszłości będziemy jedli mięso z drukarki](#) [Ruszył nabór na wspólne projekty przedsiębiorców i naukowców;](#) [w puli 66 mln zł Błonica - choroba groźna także dla dorosłych](#) [87% internautów uważa hejt za poważny problem społeczny](#) [Jak otworzyć laboratorium? Dziękujemy za odwiedziny na](#)

[targach Labs Expo W przyszłości będziemy jedli mięso z drukarki Ruszył nabór na wspólne projekty przedsiębiorców i naukowców; w puli 66 mln zł Błonica - choroba groźna także dla dorosłych 87% internautów uważa hejt za poważny problem społeczny Jak otworzyć laboratorium? Dziękujemy za odwiedziny na targach Labs Expo W przyszłości będziemy jedli mięso z drukarki Ruszył nabór na wspólne projekty przedsiębiorców i naukowców; w puli 66 mln zł Błonica - choroba groźna także dla dorosłych 87% internautów uważa hejt za poważny problem społeczny](#)

Partnerzy