

### [Akceptuje](#)

W ramach naszej witryny stosujemy pliki cookies w celu świadczenia państwu usług na najwyższym poziomie, w tym w sposób dostosowany do indywidualnych potrzeb. Korzystanie z witryny bez zmiany ustawień dotyczących cookies oznacza, że będą one zamieszczone w Państwa urządzeniu końcowym. Możecie Państwo dokonać w każdym czasie zmiany ustawień dotyczących cookies. Więcej szczegółów w naszej [Polityce Prywatności](#)

[Portal](#) [Informacje](#) [Katalog firm](#) [Praca](#) [Szkolenia](#) [Wydarzenia](#) [Porównania międzylaboratoryjne](#)  
[Kontakt](#)



**[Laboratoria](#)**  
**[.net](#)**  
**[Innowacje](#)**  
**[Nauka](#)**  
**[Technologie](#)**



[Logowanie](#) [Rejestracja](#) [pl](#)

Newsletter

zapisz się

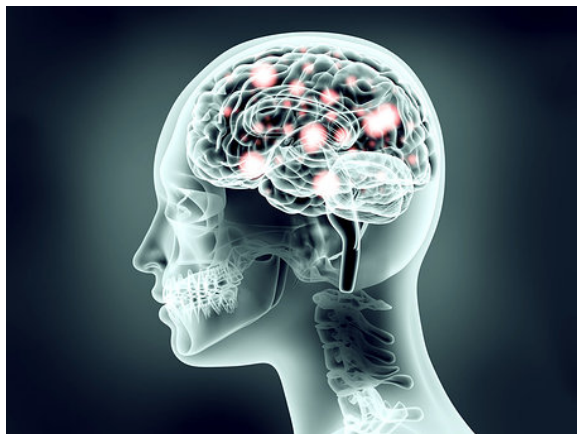
Naukowy styl życia

Nauka i biznes

- [Nowe technologie](#)
- [Felieton](#)
- [Tygodnik "Nature"](#)
- [Edukacja](#)
- [Artykuły](#)
- [Przemysł](#)

[Strona główna](#) > [Informacje](#)

## **Płyn mózgowo-rdzeniowy ujawnia początki alzheimera**



## **Badanie płynu mózgowo - rdzeniowego może ujawnić chorobę Alzheimera na kilka lat przed wystąpieniem jej objawów - informuje pismo "Science Translational Medicine".**

Jak wykazali naukowcy z Niemieckiego Centrum Chorób Neurodegeneracyjnych (DZNE) oraz szpitala przy Uniwersytecie Ludwika Maksymiliana w Monachium (LMU), u osób z genetycznymi predyspozycjami do choroby Alzheimera nawet na siedem lat przed wystąpieniem objawów demencji pojawiają się oznaki nieprawidłowej reakcji układu odpornościowego.

W badaniach uczestniczyło 127 osób z genetycznymi predyspozycjami do choroby Alzheimera (średnia wieku wynosiła 40 lat). Przeważająca większość nie wykazywała objawów demencji lub miała tylko nieznacznie pogorszone funkcje poznawcze.

Badanie zostało przeprowadzone w ramach tak zwanego projektu DIAN - ogólnoswiatowych badań nad dziedziczną postacią choroby Alzheimera.

Zespół kierowany przez prof. Christiana Haassa i prof. Michaela Ewersa wykazał zwiększoną aktywność obecnych w mózgu komórek odpornościowych (mikrogleju) mierząc poziom białka TREM2 w płynie mózgowo- rdzeniowym. Wyniki pomiarów pozwalały przewidzieć, kiedy pojawią się objawy choroby.

Rola układu immunologicznego w chorobie Alzheimera jest jeszcze mało poznana, jednak wyniki badań sugerują, że w chorobie Alzheimera procesy zapalne w mózgu przebiegają dynamicznie i są prekursorem demencji.

"Aktywność mikrogleju jest stymulowana przez obumieranie komórek mózgowych, a nie przez złogi białek amyloidowych, które również występują w chorobie Alzheimera" - zauważa prof. Haass. - "Mikroglej może spełniać rolę ochronną, która jednak ustaje w miarę postępu choroby. Dlatego poszukujemy leków w celu zwiększenia aktywności mikrogleju."

Według prof. Ewersa "istnieje wiele podobieństw między dziedziczną postacią choroby Alzheimera i tzw. sporadycznym wariantem, który jest znacznie bardziej powszechny. Poziomy TREM2 może być zatem biomarkerem wykorzystywanym do śledzenia postępu aktywności immunologicznej przy alzheimrze, niezależnie od tego, czy choroba ma podłoże genetyczne, czy nie. TREM2 może również służyć jako terapeutyczny marker do monitorowania odpowiedzi na leki. W przyszłości przyjrzymy się tym aspektom."

Źródło: [www.naukawpolsce.pap.pl](http://www.naukawpolsce.pap.pl)

<http://laboratoria.net/aktualnosci/26521.html>



26-02-2025

## **Czy historia epidemii wpływa na współczesne zachowania społeczne?**

Historia epidemii może wpływać na współczesne zachowania społeczne.



21-02-2025

## **Dzień Nauki Polskiej**

Święto upamiętniające dokonania polskich naukowców.



21-02-2025

## **Analiza DNA stolca źródłem bardziej wiarygodnych informacji o diecie**

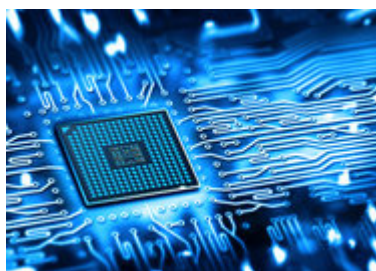
Informuje pismo „Nature Metabolism”.



21-02-2025

## [Przyjmowanie witaminy E w czasie ciąży](#)

Może zmniejszyć ryzyko alergii na orzeszki ziemne u dzieci.



21-02-2025

## [Naukowcy bliżej naprawdę autonomicznej sztucznej inteligencji](#)

Ma znaleźć zastosowanie w przeróżnych dziedzinach.



21-02-2025

## [Sonda Einsteina wykryła nietypową parę gwiazd](#)

Rozbłysk promieni X pochodzący od niezwyklej dwójki gwiazd.



21-02-2025

## [Polski komputer LeopardISS przetestuje przetwarzania danych na orbicie](#)

Przetwarzanie danych na orbicie to intensywnie rozwijający się sektor.



21-02-2025

## [Dwa nowe obiecujące leki przeciwko łysieniu](#)

Powiedział lekarz trycholog dr Artur Kierlach.

**Informacje dnia:** [Czy historia epidemii wpływa na współczesne zachowania społeczne?](#) [Dzień Nauki Polskiej](#) [Analiza DNA stolca źródłem bardziej wiarygodnych informacji o diecie](#) [Przyjmowanie witaminy E w czasie ciąży](#) [Naukowcy bliżej naprawę autonomicznej sztucznej inteligencji](#) [Sonda Einsteina wykryła nietypową parę gwiazd](#) [Czy historia epidemii wpływa na współczesne zachowania społeczne?](#) [Dzień Nauki Polskiej](#) [Analiza DNA stolca źródłem bardziej wiarygodnych informacji o diecie](#) [Przyjmowanie witaminy E w czasie ciąży](#) [Naukowcy bliżej naprawę autonomicznej sztucznej inteligencji](#) [Sonda Einsteina wykryła nietypową parę gwiazd](#) [Czy historia epidemii wpływa na współczesne zachowania społeczne?](#) [Dzień Nauki Polskiej](#) [Analiza DNA stolca źródłem bardziej wiarygodnych informacji o diecie](#) [Przyjmowanie witaminy E w czasie ciąży](#) [Naukowcy bliżej naprawę autonomicznej sztucznej inteligencji](#) [Sonda Einsteina wykryła nietypową parę gwiazd](#)

**Partnerzy**