

### [Akceptuje](#)

W ramach naszej witryny stosujemy pliki cookies w celu świadczenia państwu usług na najwyższym poziomie, w tym w sposób dostosowany do indywidualnych potrzeb. Korzystanie z witryny bez zmiany ustawień dotyczących cookies oznacza, że będą one zamieszczone w Państwa urządzeniu końcowym. Możecie Państwo dokonać w każdym czasie zmiany ustawień dotyczących cookies. Więcej szczegółów w naszej [Polityce Prywatności](#)

[Portal](#) [Informacje](#) [Katalog firm](#) [Praca](#) [Szkolenia](#) [Wydarzenia](#) [Porównania międzylaboratoryjne](#)  
[Kontakt](#)



**[Laboratoria](#)**  
**[.net](#)**  
**[Innowacje](#)**  
**[Nauka](#)**  
**[Technologie](#)**



[Logowanie](#) [Rejestracja](#) [pl](#)

Newsletter

zapisz się

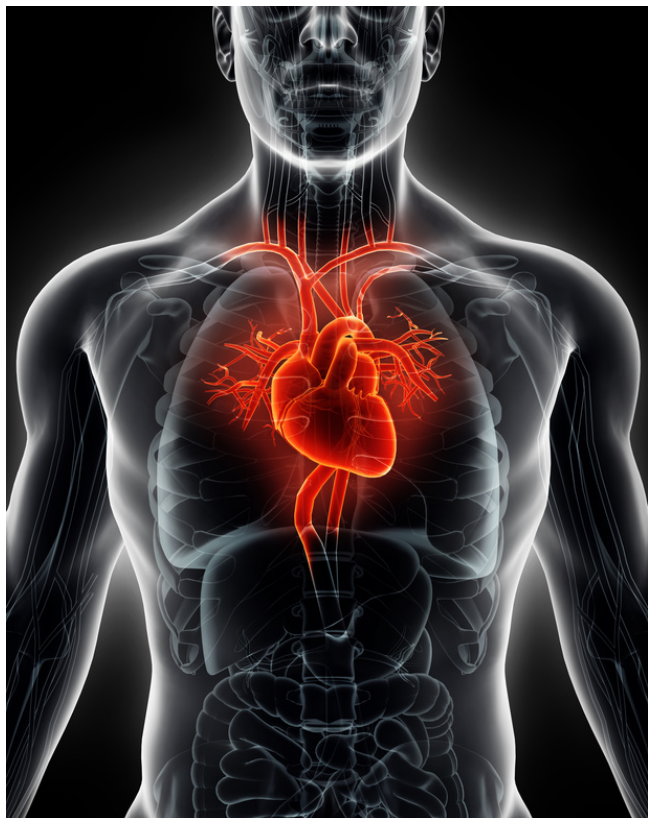
Naukowy styl życia

Nauka i biznes

- [Nowe technologie](#)
- [Felieton](#)
- [Tygodnik "Nature"](#)
- [Edukacja](#)
- [Artykuły](#)
- [Przemysł](#)

[Strona główna](#) > [Informacje](#)

## **Polska zastawka przezskórna - w fazie testów**



**Nowy model zastawek implantowanych przezskórnice, opracowywany przez konsorcjum polskich firm, przechodzi właśnie testy na zwierzętach - informuje lider konsorcjum, Centrum Badawczo-Rozwojowe American Heart of Poland, w którym zastawki wszczepiono już sześciu owcom.**

Zabiegi u zwierząt przebiegły prawidłowo. Z obserwacji wynika, że tzw. zastawki TAVI pracują u nich bez zarzutu, a zwierzęta żyją i są w kondycji zadowolającej lekarzy. "To już naprawdę zaawansowany etap, to już jest ten jeden krok do pierwszych implantacji u ludzi" - powiedział PAP kierownik badań przedklinicznych w Centrum Badawczo-Rozwojowym AHP dr hab. Piotr Buszman.

Badania są prowadzone na owcach, z zachowaniem wszystkich standardów bioetycznych. "Z owiec korzystamy dlatego, że ich anatomia i fizjologia jest najbardziej zbliżona do anatomii człowieka, zwłaszcza serce i układ sercowo-naczyniowy są praktycznie identyczne" - wyjaśnił Piotr Buszman.

Badanie kliniczne z zastosowaniem zastawek u ludzi planowane jest za 1,5 roku, a wprowadzenie zastawek na rynek - za około 3 lata.

Zastawki serca odpowiadają za prawidłowy kierunek przepływu krwi w organizmie, a dokładniej - zapobiegają jej cofaniu się w trakcie pracy serca. Upośledzenie funkcji zastawki aortalnej regulującej przepływ krwi z lewej komory serca do aorty powoduje cofanie się krwi do serca, co powoduje jego powiększenie, zmniejszenie wydajności pracy i obniżenia rzutu serca, a w konsekwencji prowadzi do niewydolności układu krążenia i oddechowego.

Jak wyjaśnił kardiochirurg prof. Andrzej Bochenek, częstość występowania wad zastawkowych rośnie wraz z wiekiem, a jednocześnie u takich pacjentów rośnie ryzyko operacyjne. "Wprowadzenie do praktyki klinicznej zastawek implantowanych małoinwazyjną metodą przezskórną, bez ingerencji kardiochirurgicznej, pozwoliło na leczenie chorych, u których ryzyko chirurgicznej wymiany zastawki jest wyjątkowo wysokie, np. u ludzi w starszym wieku" - powiedział.

W przypadku wielu pacjentów o podwyższonym ryzyku operacyjnym oraz w podeszłym wieku nie

istnieją metody alternatywne. Obecnie na rynku są dostępne jedynie zagraniczne zastawki TAVI, ich cena rynkowa ogranicza ich dostęp dla pacjentów.

"Wprowadzenie na rynek zastawki polskiej zrewolucjonizuje pracę w ośrodkach kardiologicznych w całym kraju z uwagi na obniżenie ceny tego wyrobu medycznego i ułatwienie jego implantacji. Dzięki innowacyjnym rozwiązaniom, produkt ma szansę nie tylko zaistnieć na polskim rynku, ale stać się mocną konkurencją dla zagranicznych koncernów medycznych" - podkreślił kardiolog prof. Paweł Buszman.

Projekt "InFlow", którego celem jest stworzenie pierwszej polskiej niskoprofilowej zastawki aortalnej implantowanej przezskórnie, rozpoczął się w ostatnim kwartale 2015 roku.

Badanie zostało dofinansowane kwotą 11,6 mln zł przez Narodowe Centrum Badań i Rozwoju. Oprócz AHP SA, w skład prowadzącego je Konsorcjum "CardValve" wchodzi: Śląskie Centrum Chorób Serca w Zabrzu, Balton Sp.z o.o., Centrum Materiałów Polimerowych i Węglowych PAN, Politechnika Śląska w Gliwicach, Innovations for Heart and Vessels Sp. z o.o., Instytut Zootechniki PIB.

Łączny koszt projektu stanowi natomiast 14,8 mln PLN, gdyż dodatkowe środki na jego realizację zadeklarowali prywatni konsorcjanci - AHP SA i firma Balton.

*Anna Gumułka*

Źródło: [www.naukawpolsce.pap.pl](http://www.naukawpolsce.pap.pl)

<http://laboratoria.net/aktualnosci/27686.html>



03-10-2024

## [Studenci poszerzają wiedzę medyczną](#)

Dzięki grze w wirtualnej rzeczywistości.



03-10-2024

## **Ponad 218 tys. studentów korzysta z mLegitymacji**

Informuje Ministerstwo Cyfryzacji.



03-10-2024

## **Psycholog o pomocy powodzianom**

Mamy naturalną potrzebę pomagania ludziom.



03-10-2024

## **Muzyka pomocna w leczeniu osób**

Z zaburzeniami wynikającymi z używania narkotyków czy alkoholu.



03-10-2024

## **Kardiochirurgia zmaga się z brakami kadrowymi**

Podobnie jest też w innych krajach.



03-10-2024

## Potrafimy zapędzić bakterie do roboty

Odpowiednio zaprogramowane bakterie produkują leki, białka i żywność.



03-10-2024

## Mikrożele zmieniające właściwości podczas druku 3D

Dla lepszego poznania raka piersi.



03-10-2024

## System ewaluacji działalności naukowej wymaga zmian

Poważniejsze zmiany powinny wejść w życie od następnego okresu.

**Informacje dnia:** [Studenci poszerzają wiedzę medyczną Ponad 218 tys. studentów korzysta z mLegitymacji](#) [Psycholog o pomocy powodzianom](#) [Muzyka pomocna w leczeniu osób](#) [Kardiologia zmagająca się z brakami kadrowymi](#) [Potrafimy zapędzić bakterie do roboty](#) [Studenci poszerzają wiedzę medyczną Ponad 218 tys. studentów korzysta z mLegitymacji](#) [Psycholog o pomocy powodzianom](#) [Muzyka pomocna w leczeniu osób](#) [Kardiologia zmagająca się z brakami kadrowymi](#) [Potrafimy zapędzić bakterie do roboty](#) [Studenci poszerzają wiedzę medyczną Ponad 218 tys. studentów](#)

[korzysta z mLegitymacji Psycholog o pomocy powodzianom](#) [Muzyka pomocna w leczeniu osób](#)  
[Kardiochirurgia zmaga się z brakami kadrowymi](#) [Potrafimy zapędzić bakterie do roboty](#)

## **Partnerzy**