

### [Akceptuje](#)

W ramach naszej witryny stosujemy pliki cookies w celu świadczenia państwu usług na najwyższym poziomie, w tym w sposób dostosowany do indywidualnych potrzeb. Korzystanie z witryny bez zmiany ustawień dotyczących cookies oznacza, że będą one zamieszczone w Państwa urządzeniu końcowym. Możecie Państwo dokonać w każdym czasie zmiany ustawień dotyczących cookies. Więcej szczegółów w naszej [Polityce Prywatności](#)

[Portal](#) [Informacje](#) [Katalog firm](#) [Praca](#) [Szkolenia](#) [Wydarzenia](#) [Porównania międzylaboratoryjne](#)  
[Kontakt](#)



[Laboratoria.net](#)

[Innowacje](#) [Nauka](#)  
[Technologie](#)



[Logowanie](#) [Rejestracja](#) [pl](#)

Zawsze aktualne informacje

Zapisz

Naukowy styl życia

Nauka i biznes

- [Nowe technologie](#)
- [Felieton](#)
- [Tygodnik "Nature"](#)
- [Edukacja](#)
- [Artykuły](#)
- [Przemysł](#)

[Strona główna](#) > [Informacje](#)

## Cukier sprzyja chorobom nawet u zdrowych osób



**Na wywołane dużą ilością cukru uszkodzenie układu krążenia szczególnie narażone są osoby z niealkoholową stłuszczeniową chorobą wątroby. Jednak dieta bogata w cukier zagraża tętnicom także u ogólnie zdrowych, młodych osób.**

Jeśli ktoś chce mieć zdrowe serce, powinien unikać cukru - wynika z pracy naukowców z University of Surrey, opublikowanej na łamach pisma „Clinical Science”.

Badacze obserwowali dwie grupy mężczyzn - z normalnym poziomem tłuszczu w wątrobie oraz z jego podwyższoną ilością przy niealkoholowej stłuszczeniowej chorobie wątroby (nonalcoholic fatty liver disease - NAFLD).

Ochotnicy z obu grup zostali jeszcze podzieleni według diety. Część z nich przez 12 tygodni spożywała ilość cukru odpowiadającą 140 kaloriom dziennie (zalecana dawka), a część aż 650 kaloriom.

Badanie pozwoliło wyciągnąć kilka alarmujących wniosków. Osoby z NAFLD miały groźną dla tętnic zaburzoną gospodarkę lipidową przy obu dietach, jednak duża ilość cukru dodatkowo im szkodziła. Okazało się przy tym, że pod niektórymi względami zmiany metabolizmu u zdrowych mężczyzn na cukrowej diecie przypominały te, jakie zaszły pod wpływem cukru u osób z NAFLD.

„Nasze wyniki dostarczają nowych dowodów na to, że spożycie dużych ilości cukru może zmienić metabolizm tłuszczu w sposób, który zwiększa ryzyko chorób serca” - mówi prof. Griffin z University of Surrey.

Ze względu na złe nawyki szczególnie zagrożone są młode osoby. „Podczas gdy większość dorosłych nie konsumuje cukru w takich ilościach, jakich użyliśmy w tym badaniu, niektóre dzieci oraz młodzież może osiągać taki poziom spożycia cukru przez zbyt intensywną konsumpcję gazowanych napojów i słodczy” - tłumaczy naukowiec.

Źródło: [www.naukawpolsce.pap.pl](http://www.naukawpolsce.pap.pl)  
<http://laboratoria.net/aktualnosci/27779.html>



11-12-2017

## Spżycie oleju rzepakowego wpływa na pamięć

Choć olej rzepakowy jest jednym z najczęściej spożywanych olejów roślinnych na świecie, zaskakująco niewiele wiemy na temat jego wpływu na zdrowie.



11-12-2017

## 25 konkurs w ramach inicjatywy Cornet

Do 28 marca 2018 r. trwa nabór wniosków w ramach 25. edycji konkursu w ramach inicjatywy Cornet.



11-12-2017

## Technologie z Politechniki Łódzkiej nagrodzone w Hong Kongu

Pięć technologii z Politechniki Łódzkiej zostało nagrodzonych medalami na zakończonej w Hong Kongu międzynarodowej wystawie International Invention Design Competition.



11-12-2017

## **V edycja konkursu Lider Nauk Farmaceutycznych**

Do 2 lutego 2018 r. uczelnie medyczne z Polski mogą zgłaszać prace doktorskie w ramach konkursu Lider Nauk Farmaceutycznych.



11-12-2017

## **20 mln zł dla Uniwersytetów Młodego Odkrywcy**

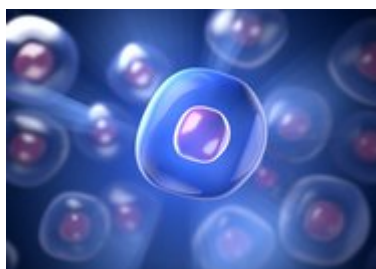
Budżet II edycji konkursu Uniwersytet Młodego Odkrywcy wynosi 20 mln zł.



11-12-2017

## **ERCIM Fellowship Programme**

Do 30 kwietnia 2018 r. trwa nabór wniosków w ramach Alain Bensoussan Fellowship Programme dla młodych naukowców po doktoracie.



11-12-2017

## **Nowe komórkowe modele odporności**

Naukowcy stworzyli zaawansowane modele in vitro obejmujące pierwotne ludzkie komórki

nabłonkowe oskrzeli i pierwotne ludzkie enterocyty w strukturach trójwymiarowych.



11-12-2017

## **Składnik wanilii może łagodzić łuszczycę**

Wanilina, związek odpowiedzialny za zapach wanilii, może łagodzić zmiany skórne u chorych na łuszczycę.

**Informacje dnia:** [Spożycie oleju rzepakowego wpływa na pamięć 25 konkurs w ramach inicjatywy Cornet Technologie z Politechniki Łódzkiej nagrodzone w Hong Kongu V edycja konkursu Lider Nauk Farmaceutycznych 20 mln zł dla Uniwersytetów Młodego Odkrywcy ERCIM Fellowship Programme](#) [Spożycie oleju rzepakowego wpływa na pamięć 25 konkurs w ramach inicjatywy Cornet Technologie z Politechniki Łódzkiej nagrodzone w Hong Kongu V edycja konkursu Lider Nauk Farmaceutycznych 20 mln zł dla Uniwersytetów Młodego Odkrywcy ERCIM Fellowship Programme](#) [Spożycie oleju rzepakowego wpływa na pamięć 25 konkurs w ramach inicjatywy Cornet Technologie z Politechniki Łódzkiej nagrodzone w Hong Kongu V edycja konkursu Lider Nauk Farmaceutycznych 20 mln zł dla Uniwersytetów Młodego Odkrywcy ERCIM Fellowship Programme](#)

### **Partnerzy**