

[Akceptuję](#)

W ramach naszej witryny stosujemy pliki cookies w celu świadczenia państwu usług na najwyższym poziomie, w tym w sposób dostosowany do indywidualnych potrzeb. Korzystanie z witryny bez zmiany ustawień dotyczących cookies oznacza, że będą one zamieszczone w Państwa urządzeniu końcowym. Możecie Państwo dokonać w każdym czasie zmiany ustawień dotyczących cookies. Więcej szczegółów w naszej [Polityce Prywatności](#)

[Portal](#) [Informacje](#) [Katalog firm](#) [Praca](#) [Szkolenia](#) [Wydarzenia](#) [Porównania międzylaboratoryjne](#)
[Kontakt](#)



[Laboratoria](#)
[.net](#)
[Innowacje](#)
[Nauka](#)
[Technologie](#)

[Logowanie](#) [Rejestracja](#) [pl](#)

Newsletter

zapisz się



Naukowy styl życia

Nauka i biznes

- [Nowe technologie](#)
- [Felieton](#)
- [Tygodnik "Nature"](#)
- [Edukacja](#)
- [Artykuły](#)
- [Przemysł](#)

[Strona główna](#) > [Informacje](#)

Ile produkujesz plastikowych śmieci? Sprawdź na kalkulatorze

Obywatel UE produkuje średnio 31 kg plastikowych odpadów rocznie. Dzięki stworzonemu przez krakowski start-up kalkulatorowi można sprawdzić, jak na tym tle przedstawia się

nasze zużycie plastiku. Może to zmotywować do jego ograniczenia, przekonują twórcy kalkulatora.

Do kalkulatora, który można znaleźć na [stronie Omni Calculator](#), wpisujemy ilość plastikowych produktów zużywanych w określonym czasie w kuchni, łazience, jak również opakowań jednorazowych zużywanych "na mieście" (np. kubków do kawy).

"Plastikowy kalkulator śmieci zsumuje wszystkie zużywane przez ciebie tworzywa sztuczne. W naszym przypadku będzie to 29 kg, a średnia dla obywatela europejskiego wynosi 31 kg. To góra plastiku! Co gorsza, możemy powiedzieć, że to zużycie jest wciąż stosunkowo małe, bo przeciętny Amerykanin wyrzuca około 84 kg takich śmieci rocznie! Pomnóż to przez 300 milionów mieszkańców USA, a zrozumiesz, dlaczego zanieczyszczenie tworzywem sztucznym jest tak palącym problemem" - czytamy na stronie internetowej kalkulatora.

Równocześnie twórcy kalkulatora uczulają, że bierze on pod wagę jedynie podstawowe produkty - prawdziwe zużycie tworzyw sztucznych może być więc znacznie wyższe po dodaniu np. produktów wykorzystywanych do pracy.

Tymczasem plastikowych śmieci nie tak łatwo się pozbyć. Naukowcy szacują, że degradacja plastiku może trwać od kilku do nawet kilkuset lat - a jedynie ok. 5-10 proc. światowego plastiku poddawane jest recyklingowi. Według szacunków, ponad 30 proc. odpadów z tworzyw sztucznych trafia na wysypisko, a ok. jedna trzecia do oceanów.

Na stronie kalkulatora można również znaleźć rady, w jaki sposób ograniczyć swoje zużycie plastiku - np. poprzez rezygnację z plastikowych słomek czy noszenie własnej butelki na wodę.

Kalkulator Plastikowych Odpadów został stworzony przez Hannę Pamulę oraz Wojciecha Sasa - doktorantów Akademii Górniczo-Hutniczej w Krakowie, którzy pracują w krakowskim start-upie Omni Calculator. Na swojej stronie internetowej oferuje on kilkadziesiąt różnorodnych kalkulatorów - można skorzystać m.in. z kalkulatora snu (kiedy należy się położyć, żeby się dobrze wyspać), opalania (jak długo możemy przebywać na słońcu z określonym filtrem lub jakiego filtra użyć), a nawet... stworzonego z okazji Tłustego Czwartku kalkulatora "pączkowego" (oblicza on, ile czasu trzeba poświęcić na konkretne, przyjemne aktywności, aby spalić kalorie ze słodkiego przysmaku).

Źródło: pap.pl

<http://laboratoria.net/aktualnosci/29002.html>



23-08-2019

Zawał serca: jak udzielić pomocy?

Kluczową sprawą jest zatem wiedza o tym, jak rozpoznać zawał i jak pomóc osobie, u której zawał podejrzewamy.



23-08-2019

[Węgiel brunatny kontra wirusy](#)

Substancje obecne w węglu brunatnym mogą pomóc w zwalczaniu wirusów kleszczowego zapalenia mózgu - informuje pismo „Scientific Reports”.



23-08-2019

[Nieprawidłowe ciśnienie krwi wpływa na ryzyko demencji](#)

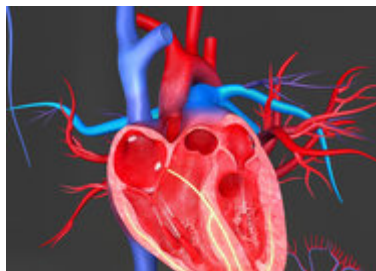
Wykazano to w trakcie badania z udziałem ponad 4700 uczestników, trwającym aż dwie i pół dekady.



23-08-2019

[Nowy typ zegara molekularnego](#)

Opracowano nowy typ zegara molekularnego - wykorzystuje on stany obecne w cząsteczkach dwuatomowych.



23-08-2019

[Polacy pracują nad nowym EKG](#)

W operacjach wszyczenia bajpasów kardiologom przydałoby się urządzenie pozwalające rejestrować sygnał EKG bezpośrednio z powierzchni bijącego serca.



23-08-2019

[Jakie są przyczyny otyłości?](#)

Współczesny świat nie pomaga w utrzymaniu prawidłowej wagi. Sprawdź, dlaczego tyjemy na potęgę.



21-08-2019

[Hipercholesterolemia rodzinna: ryzyko zawału w młodym wieku](#)

Wysoki cholesterol znacząco zwiększa ryzyko rozwoju miażdżycy i epizodu sercowo-naczyniowego: zawału serca lub udaru mózgu.



21-08-2019

[Uprawy bananów bezpieczniejsze dzięki sztucznej inteligencji](#)

Łatwe do wykorzystania narzędzie bazujące na sztucznej inteligencji pomoże w wykrywaniu chorób i szkodników bananowców.

Informacje dnia: [Zawał serca: jak udzielić pomocy?](#) [Węgiel brunatny kontra wirusy](#) [Nieprawidłowe ciśnienie krwi wpływa na ryzyko demencji](#) [Nowy typ zegara molekularnego](#) [Polacy pracują nad nowym EKG](#) [Jakie są przyczyny otyłości?](#) [Zawał serca: jak udzielić pomocy?](#) [Węgiel brunatny kontra wirusy](#) [Nieprawidłowe ciśnienie krwi wpływa na ryzyko demencji](#) [Nowy typ zegara molekularnego](#) [Polacy pracują nad nowym EKG](#) [Jakie są przyczyny otyłości?](#) [Zawał serca: jak udzielić pomocy?](#) [Węgiel brunatny kontra wirusy](#) [Nieprawidłowe ciśnienie krwi wpływa na ryzyko demencji](#) [Nowy typ zegara molekularnego](#) [Polacy pracują nad nowym EKG](#) [Jakie są przyczyny otyłości?](#)

Partnerzy



-
- [Baza wiedzy](#)
- [Forum](#)
- [Humor](#)
- [Regulamin](#)
- [Oferta reklamy](#)
- [O nas](#)
-

Copyright © 2013 by Laboratoria.net | Aktualizacja: 23.08.2019 13:20