

### [Akceptuje](#)

W ramach naszej witryny stosujemy pliki cookies w celu świadczenia państwu usług na najwyższym poziomie, w tym w sposób dostosowany do indywidualnych potrzeb. Korzystanie z witryny bez zmiany ustawień dotyczących cookies oznacza, że będą one zamieszczone w Państwa urządzeniu końcowym. Możecie Państwo dokonać w każdym czasie zmiany ustawień dotyczących cookies. Więcej szczegółów w naszej [Polityce Prywatności](#)

[Portal](#) [Informacje](#) [Katalog firm](#) [Praca](#) [Szkolenia](#) [Wydarzenia](#) [Porównania międzylaboratoryjne](#)  
[Kontakt](#)



**[Laboratoria](#)**  
**[.net](#)**  
**[Innowacje](#)**  
**[Nauka](#)**  
**[Technologie](#)**



[Logowanie](#) [Rejestracja](#) [pl](#)

Newsletter

zapisz się

Naukowy styl życia

Nauka i biznes

- [Nowe technologie](#)
- [Felieton](#)
- [Tygodnik "Nature"](#)
- [Edukacja](#)
- [Artykuły](#)
- [Przemysł](#)

[Strona główna](#) > [Informacje](#)

## Jak segregować odpady?

Od 1 lipca 2017 r. wszedł w życie Wspólny System Segregacji Odpadów (WSSO), obowiązujący na terenie całego kraju. Zgodnie z tym systemem należy oddzielać surowce od odpadów, które nie nadają się do powtórnego przetworzenia. Odpady komunalne zbierane są w podziale na cztery główne frakcje: BIO (kolor brązowy), metale i tworzywa sztuczne

**(kolor żółty), papier (kolor niebieski), szkło (kolor zielony), a także odpady zmieszane.**

Choć ogólne wytyczne, jak segregować śmieci, dostępne są na stronach rządowych, to przy niektórych rodzajach odpadów mogą się pojawiać wątpliwości.



Dlatego PAP zapytała Ministerstwo Środowiska o bardziej szczegółowe rodzaje produktów, które czasem trafiają na śmietnik. Przedstawiciele Ministerstwa Środowiska wskazali ogólne wytyczne związane z segregacją odpadów. Zaznaczyli jednak, że wyjątki lub bardziej szczegółowe wytyczne co do postępowania ze śmieciami może określić gmina.

\*

Do pojemnika "**BIO**" trafiają:

- części roślin
- fusy z kawy i herbaty
- owoce
- skorupki jajek
- słoma, siano i trociny
- warzywa
- zepsute przetwory owocowe/warzywne (w tym np. zepsuta zupa)

Do pojemnika BIO nie wyrzucamy: ziemi i kamieni, popiołu z węgla kamiennego, drewna impregnowanego, kości, mięsa i odchodów zwierząt, oleju jadalnego, płyt wiórowych i pilśniowych, kurzu z odkurzacza.

Wskazówki: odpady biodegradowalne można wrzucać do pojemnika BIO tylko w opakowaniach biodegradowalnych np. z papieru, ale niezadrukowanych



\*

Do pojemnika "**Metale i tworzywa sztuczne**" trafiają:

- aluminiowe wieczka
- butelki PET
- etykiety z folii termokurczliwej
- folia aluminiowa
- folia opakowaniowa
- foliowe saszetki po kosmetykach, sosach, jedzeniu
- garnki, blachy do pieczenia
- kapsułki po kawie
- kartony po napojach
- koperty z folią bąbelkową
- metalowe nakrętki od słoików, kapsle
- nakrętki od słoików

- opakowania po jogurcie
- plastikowe opakowania po kosmetykach i środkach czystości
- produkty z biodegradowalnego plastiku
- produkty z gumy i kauczuku
- puszki po napojach, konserwach
- styropian
- tubki po paście do zębów
- woreczki foliowe

Tego nie wyrzucamy: akumulatory, baterie, płyty CD czy DVD, zużyty sprzęt elektroniczny i AGD, butle gazowe, amunicja, plastikowe pojemniki, w których przechowywano tłuste produkty, plastikowe zabawki, opakowania po farbach, lakierach i olejach, opakowania po aerozolach.

Wskazówki:

- opakowania po żywności czy kosmetykach opróżniamy, ale nie musimy ich myć - o ile gmina wyraźnie tego nie zaleca
- jeśli opakowanie ma etykietę z folii termokurczliwej, o ile to możliwe, należy ją zdjąć
- z kopert z folią bąbelkową można - choć nie trzeba - odedrzeć papier i wyrzucić go do pojemnika na papier
- aluminiowe wieczka przed wyrzuceniem oddzielamy od pojemników
- butelki zginiatamy i odkręcamy z nich nakrętki




---

\*

Do pojemnika "**Papier**" trafiają:

- czasopisma, ulotki
- kartonowe pudła i opakowania
- kartony po jajkach
- papier, karton, tektura
- pudełka po pizzy
- rurki po papierze toaletowym i ręcznikach
- torby papierowe (o ile nie są np. zatłuszczone i wykonane z tzw. papieru kredowego)
- zeszyty

Tego tu nie wyrzucamy: okładki książek, papier pokryty tworzywem sztucznym, papier lakierowany lub zabrudzony, tłusty, zużyte ręczniki papierowe i chusteczki higieniczne, papierowe worki po nawozach i materiałach budowlanych, paragony ze sklepu.

Wskazówki:

- jeśli to możliwe, z kartonowych paczek usuwamy taśmę klejącą i wyrzucamy ją do odpadów zmieszanych
- zabrudzone/zatłuszczone części papieru - np. pudełek po pizzy - odrywamy i wyrzucamy do pojemnika na odpady zmieszane
- z zeszytów czy gazet nie trzeba wyrywać zszywek
- z książek czy kalendarzy oddzielamy duże elementy - np. okładki czy ramki



---

\*

Do pojemnika "**Szkło**" trafiają:

- butelki po napojach i żywności
- opróżnione słoiki bez nakrętek
- szklane opakowania po kosmetykach

Tego tu nie wyrzucamy: ceramika, doniczki, porcelana, szkło okularowe i żaroodporne, znicze z zawartością wosku, żarówki, świetlówki i reflektory, opakowania po lekach, rozpuszczalnikach i olejach silnikowych, lustra i szyby

Wskazówki:

- Opróżnione słoiki wyrzucamy do pojemnika na odpady szklane, natomiast nakrętkę do właściwego ze względu na tworzywo pojemnika
- słoików nie trzeba ich myć, o ile gmina wyraźnie tego nie zaleca



---

\*

Do pojemnika "**odpady zmieszane**" trafiają:

- gąbki, szmatki
- kurz z odkurzacza
- maszynki do golenia
- mięso, ryby, resztki zwierzęce
- nabiał, ser, jaja
- niedopałki papierosów
- odchody zwierząt
- olej do smażenia
- paragony ze sklepu/bankomatu
- pergamin
- piasek
- plastikowe opakowania po tłuszczu
- porcelana, fajans
- produkty higieniczne (pieluchy, pałeczki higieniczne, bandaż, podpaski, tampony, wata)
- produkty skórzane, futrzane
- torebki po herbacie
- włosy, sierść, pióra
- zatłuszczony papier
- zapalniczka (pusta)
- zbite naczynia, szklanki, kieliszki
- zużyte ręczniki papierowe, chusteczki higieniczne
- zużyte ubrania, tekstylia, obuwie
- żwirek czy trociny z kuwet dla zwierząt

Tego tu nie wyrzucamy: odpady wielkogabarytowe, odpady budowlane i rozbiórkowe, zużyte opony, baterie, akumulatory, lekarstwa, odpady medyczne, świetlówki, opakowania po środkach ochrony roślin, zużyty sprzęt elektryczny i elektroniczny

Wskazówki:

- zużytą torebkę z herbatą wyrzucamy do pojemnika na odpady zmieszane. Można też jednak z torebki oddzielić herbatę i wrzucić ją do pojemnika na odpady biodegradowalne, a papierową torebkę do pojemnika na odpady zmieszane. Rozwiązanie zależy od gminy
- w niektórych gminach jest możliwe - choć niewskazane - wyrzucanie nabiału, sera, jaj do pojemnika na odpady BIO



---

\*

Do kanalizacji trafiają:

- woda z prysznica, zlewów, toalety (w tym papier toaletowy)
- odchody (również zwierząt)
- woda z rynien
- woda z prania

Tego tu nie wyrzucamy: środki chemiczne, leki (!), artykuły sanitarne: bandaże, pieluchy lub tampony, fusy od kawy, olej, piasek, resztki jedzenia, niedopałki papierosów, ręczniki papierowe

---

\*

Jako "elektroodpady" należy traktować zużyte:

- elektroniczne urządzenia biurowe: komputer, monitory, telefony,
- elektroniczny sprzęt do rekreacji: zabawki z elektroniką, projektor, radio, telewizor, magnetowid i kasety itp.
- kable
- narzędzia: wiertarka, piła elektryczna, kosiarka itp.
- nośniki danych: płyty CD, kasety, dyskietki, nośniki USB, karty pamięci,
- urządzenia AGD: żelazko, suszarka do włosów, zmywarka, ekspres do kawy, klimatyzacja, kuchenka, lodówka, lampa, mikser, maszyna do szycia, golarka, lampa stojąca, odkurzacz, zamrażarka, toster, pralka

Tego tu nie wyrzucamy:

- urządzenia zasilane benzyną (kosiarka, piła łańcuchowa)

---

\*

Jako "odpady wielkogabarytowe" traktujemy:

- materace
- stare meble
- wyroby tapicerskie
- zabawki dużych rozmiarów

Tego tu nie wyrzucamy: urządzenia AGD, sprzęt elektryczny, elektroniczny (pralki, lodówki, kuchenki), materiały budowlane, remontowe, wanny, umywalki, grzejniki, muszle toaletowe, okna, drzwi, duże kartony, opony samochodowe

---

\*

Do pojemników na odzież trafiają:

- czyste i dające się ponownie użyć ubrania
  - połączone w pary obuwie
  - zabawki
  - pościel
  - ręczniki
- 

\*

Do pojemników na leki wyrzucamy:

- leki w blistrach, butelkach, słoiczkach

Tego tu nie wyrzucamy: papierowe opakowania leków i ulotki

---

\*

Do Punktu Selektywnej Zbiórki Odpadów Komunalnych trafiają:

- baterie
- nieopróżnione opakowania po środkach czystości
- opony
- środki chemiczne
- świetlówki

W niektórych gminach nowy sposób segregacji odpadów zacznie obowiązywać dopiero kiedy wygasną tam umowy na odbieranie czy zagospodarowanie odpadów komunalnych od właścicieli nieruchomości (najpóźniej do 30 czerwca 2021 r.).

<http://laboratoria.net/aktualnosci/29011.html>



09-09-2024

## Jak poradzić sobie z końcem wakacji?

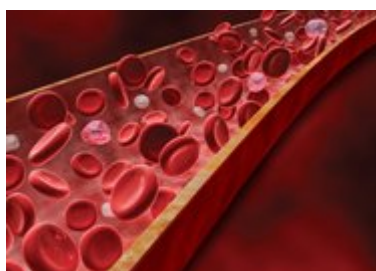
Dobrym sposobem jest opracowanie planu na „po urlopie”.



09-09-2024

## Zalecenia w sprawie mpox są racjonalne i adekwatne

Wytyczne dotyczące mpox są adekwatne do obecnej sytuacji.



09-09-2024

## Przydatność organów do przeszczepu

Syntetyczna krew może istotnie wpłynąć na transplantologię.



09-09-2024

## [Naukowcy zbadali, jak powstają nowe słowa w mediach społecznościowych](#)

Język ewoluuje w kontekście społecznym, a jego odmiany zawsze konkurują ze sobą.



09-09-2024

## [Telefony komórkowe nie powodują nowotworów mózgu](#)

Wykazują naukowcy w najnowszych badaniach.



09-09-2024

## [Ryzyko zawału i udaru mózgu u kobiet](#)

Z 30-letnim wyprzedzeniem zwykłym testem krwi można je wykryć.



09-09-2024

## [Galaktyki są dużo większe, niż sądzono](#)

Galaktyka Andromedy już od dawna oddziałuje na Drogę Mleczną.





09-09-2024

## [System inteligentnego zarządzania pojazdami nagrodzony przez...](#)

Nagrodzony przez Siemens i PW.

**Informacje dnia:** [Jak poradzić sobie z końcem wakacji? Zalecenia w sprawie mpox są racjonalne i adekwatne](#) [Przydatność organów do przeszczepu](#) [Naukowcy zbadali, jak powstają nowe słowa w mediach społecznościowych](#) [Telefony komórkowe nie powodują nowotworów mózgu](#) [Ryzyko zawału i udaru mózgu u kobiet](#) [Jak poradzić sobie z końcem wakacji? Zalecenia w sprawie mpox są racjonalne i adekwatne](#) [Przydatność organów do przeszczepu](#) [Naukowcy zbadali, jak powstają nowe słowa w mediach społecznościowych](#) [Telefony komórkowe nie powodują nowotworów mózgu](#) [Ryzyko zawału i udaru mózgu u kobiet](#) [Jak poradzić sobie z końcem wakacji? Zalecenia w sprawie mpox są racjonalne i adekwatne](#) [Przydatność organów do przeszczepu](#) [Naukowcy zbadali, jak powstają nowe słowa w mediach społecznościowych](#) [Telefony komórkowe nie powodują nowotworów mózgu](#) [Ryzyko zawału i udaru mózgu u kobiet](#)

**Partnerzy**