

### [Akceptuje](#)

W ramach naszej witryny stosujemy pliki cookies w celu świadczenia państwu usług na najwyższym poziomie, w tym w sposób dostosowany do indywidualnych potrzeb. Korzystanie z witryny bez zmiany ustawień dotyczących cookies oznacza, że będą one zamieszczone w Państwa urządzeniu końcowym. Możecie Państwo dokonać w każdym czasie zmiany ustawień dotyczących cookies. Więcej szczegółów w naszej [Polityce Prywatności](#)

[Portal](#) [Informacje](#) [Katalog firm](#) [Praca](#) [Szkolenia](#) [Wydarzenia](#) [Porównania międzylaboratoryjne](#)  
[Kontakt](#)



**[Laboratoria](#)**  
**[.net](#)**  
**[Innowacje](#)**  
**[Nauka](#)**  
**[Technologie](#)**



[Logowanie](#) [Rejestracja](#) [pl](#)

Newsletter

zapisz się

Naukowy styl życia

Nauka i biznes

- [Nowe technologie](#)
- [Felieton](#)
- [Tygodnik "Nature"](#)
- [Edukacja](#)
- [Artykuły](#)
- [Przemysł](#)

[Strona główna](#) > [Informacje](#)

## Uprawy bananów bezpieczniejsze dzięki sztucznej inteligencji

**Łatwe do wykorzystania narzędzie bazujące na sztucznej inteligencji pomoże w wykrywaniu chorób i szkodników bananowców. Dzięki 90-procentowej skuteczności oszczędzi rolnikom wielomilionowych strat - utrzymują specjaliści z organizacji badawczej International Center for Tropical Agriculture (CIAT).**

Oparte na sztucznej inteligencji rozwiązania stają się coraz bardziej dostępne, także dla ludzi z odległych części globu. Właściciele niewielkich farm mogą dzięki nim efektywniej prowadzić przedsięwzięcia, mając dostęp do informacji o rynku, potencjalnych pracownikach czy klimacie. Ta technologia staje się też istotna, jeśli chodzi o ochronę przed chorobami i szkodnikami, które mogą zniszczyć im plony.

Nowe narzędzie na smartfony stworzone dla plantatorów bananowców skanuje rośliny w poszukiwaniu pięciu chorób i jednego powszechnego szkodnika. W czasie testów w Kolumbii, Demokratycznej Republice Konga, Indiach, Beninie, Chinach i Ugandzie dowiedziono jego 90-procentową skuteczność w wykrywaniu patogenów. Autorzy technologii uważają, że jest to krok do stworzenia wspomaganej satelitarnie, globalnej sieci kontrolowania epidemii chorób i szkodników. Wyniki opublikowano w "Plant Methods".

"Rolnicy na całym świecie podejmują wysiłki, aby ochronić swoje uprawy przed szkodnikami i chorobami - powiedział Michael Selvaraj, główny pomysłodawca, który opracował narzędzie z kolegami z organizacji badawczej Bioversity International w Afryce. - Jest bardzo mało danych o szkodnikach i chorobach bananowców w krajach słabo rozwiniętych, a narzędzie tego typu daje możliwość poprawy nadzoru nad uprawami, szybkiej kontroli i może pomóc rolnikom uniknąć strat produkcyjnych".

Banany są najpopularniejszymi owocami na świecie, a rosnąca populacja wymusza produkcję wystarczających ilości pożywienia. Dla wielu krajów banany stanowią ważne źródło składników odżywczych oraz dochodów. Uprawom zagrażają jednak szkodniki i choroby, w tym fuzarioza i czarna sigatoka. Kiedy już epidemia wybuchnie, jej skutki dla małych producentów mogą być dramatyczne.

Narzędzie jest wbudowane w aplikację Tumaini, co w jęz. suahili oznacza nadzieję. Dzięki niemu farmerzy mogą nie tylko wykryć zagrożenie, ale i zapobiec rozprzestrzenianiu się epidemii. Założeniem aplikacji jest powiązanie rolników z pracownikami tymczasowymi, którzy pomogą w opanowaniu sytuacji, a także przesyłanie danych do systemu monitorującego uprawy na skalę globalną.

Stworzenie aplikacji było możliwe dzięki szybko rozwijającej się technologii rozpoznawania obrazów. Naukowcy zgromadzili 20 tys. zdjęć ilustrujących różne choroby bananów i szkodniki. Wyposażona w te informacje aplikacja przetwarza zdjęcia owoców i roślin w poszukiwaniu problemów. W przeciwieństwie do istniejących rozwiązań, aplikacja wykrywa symptomy na każdej części rośliny, na zdjęciach niższej jakości i na niejednolitym tle.

Źródło: pap.pl

<http://laboratoria.net/aktualnosci/29146.html>



13-12-2019

## **Wśród osób bezdomnych powszechne są urazowe uszkodzenia mózgu**

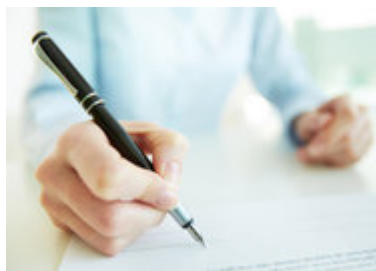
Aż połowa bezdomnych osób przeszła urazowe uszkodzenia mózgu - wynika z analizy dostępnych badań.



13-12-2019

## **Czystsze powietrze szybko poprawia zdrowie**

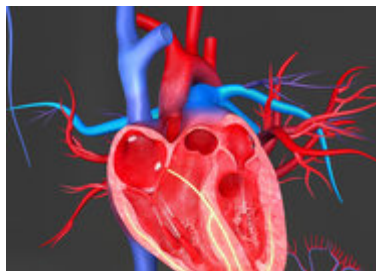
Przeładowe badania wskazują, że zmniejszenie zanieczyszczenia powietrza szybko poprawia zdrowie osób, które nim oddychają oraz ogranicza zachorowalność .



13-12-2019

## **Za połowę zgonów na świecie może odpowiadać stan zapalny**

Wczesna diagnoza może bardzo znacząco zmniejszać liczbę przypadków chorób przewlekłych.rzeczyn.



13-12-2019

## Znaleźć DNA raka krążące w płynach ustrojowych

Zmiany epigenetyczne zachodzą już na początku procesu chorobowego.



11-12-2019

## Morfologia krwi: kiedy warto ją wykonać

To proste, tanie i bezpieczne badanie, liczące sobie już około 100 lat, jest podstawą w diagnostyce chorób układu krwiotwórczego i nie tylko.



11-12-2019

## Dlaczego wierzymy w medyczne mity

Rosnąca liczba Polaków, którzy jak ognia unikają szczepień coraz częściej ulegają mitom medycznym.



11-12-2019

## Probiotyki pomagają w leczeniu kolki u niemowląt

Krople zawierające konkretny szczep probiotyczny skracają czas codziennego płaczu o ponad 50 procent.



11-12-2019

## Nowe terapie leczenia raka nerki niedostępne w Polsce

Leczenie chorych na zaawansowanego raka nerki za granicą bardzo szybko się zmienia.

**Informacje dnia:** [Wśród osób bezdomnych powszechne są urazowe uszkodzenia mózgu](#) [Czystsze powietrze szybko poprawia zdrowie](#) [Za połowę zgonów na świecie może odpowiadać stan zapalny](#) [Znaleźć DNA raka krążące w płynach ustrojowych](#) [Morfologia krwi: kiedy warto ją wykonać](#) [Dlaczego wierzymy w medyczne mity](#) [Wśród osób bezdomnych powszechne są urazowe uszkodzenia mózgu](#) [Czystsze powietrze szybko poprawia zdrowie](#) [Za połowę zgonów na świecie może odpowiadać stan zapalny](#) [Znaleźć DNA raka krążące w płynach ustrojowych](#) [Morfologia krwi: kiedy warto ją wykonać](#) [Dlaczego wierzymy w medyczne mity](#) [Wśród osób bezdomnych powszechne są urazowe uszkodzenia mózgu](#) [Czystsze powietrze szybko poprawia zdrowie](#) [Za połowę zgonów na świecie może odpowiadać stan zapalny](#) [Znaleźć DNA raka krążące w płynach ustrojowych](#) [Morfologia krwi: kiedy warto ją wykonać](#) [Dlaczego wierzymy w medyczne mity](#)

### Partnerzy



- 
- [Baza wiedzy](#)
- [Forum](#)
- [Humor](#)
- [Regulamin](#)
- [Oferta reklamy](#)
- [O nas](#)
-