

[Akceptuje](#)

W ramach naszej witryny stosujemy pliki cookies w celu świadczenia państwu usług na najwyższym poziomie, w tym w sposób dostosowany do indywidualnych potrzeb. Korzystanie z witryny bez zmiany ustawień dotyczących cookies oznacza, że będą one zamieszczone w Państwa urządzeniu końcowym. Możecie Państwo dokonać w każdym czasie zmiany ustawień dotyczących cookies. Więcej szczegółów w naszej [Polityce Prywatności](#)

[Portal](#) [Informacje](#) [Katalog firm](#) [Praca](#) [Szkolenia](#) [Wydarzenia](#) [Porównania międzylaboratoryjne](#)
[Kontakt](#)



[Laboratoria](#)
[.net](#)
[Innowacje](#)
[Nauka](#)
[Technologie](#)



[Logowanie](#) [Rejestracja](#) [pl](#)

Newsletter

zapisz się

Naukowy styl życia

Nauka i biznes

- [Nowe technologie](#)
- [Felieton](#)
- [Tygodnik "Nature"](#)
- [Edukacja](#)
- [Artykuły](#)
- [Przemysł](#)

[Strona główna](#) > [Informacje](#)

Badania nad zwiększeniem areału upraw roślin białkowych



Instytuty naukowe realizują wieloletni program, który ma znacząco zwiększyć areal upraw strączkowych i motylkowych. Chodzi o częściowe zastąpienia tymi roślinami importowanej śrutu sojowej. Uprawa takich roślin jest wspierana finansowo ze środków unijnych.

Wsparcie finansowe dla rolników uprawiających rośliny strączkowe i motylkowe polega na specjalnych dopłatach do powierzchni upraw. Ponadto rolnicy otrzymują dopłatę bezpośrednią. Dopłaty obejmują m.in.: bób, ciecierzycę, fasolę, soczewicę, groch, łubin, wykę, koniczynę i lucernę - poinformowała w czwartek podczas posiedzenia komisji rolnictwa wiceminister Krystyna Gurbiel. Ponadto rolnikom przysługują dopłaty do kwalifikowanego materiału nasiennego.

W latach 2010-2011 na dopłaty do takich upraw przeznaczono 10,8 mln euro rocznie. Od 2012 r. kwota ta wzrosła do 30 mln euro rocznie. O ile w 2010 r. rolnik otrzymywał ok. 207 zł na ha, to w 2013 r. - było to już ok. 720 zł/ha. Pieniądze te mają zachęcać rolników do uprawiania roślin białkowych. Najwięcej takich upraw znajduje się w województwach: lubelskim, mazowieckim oraz wielkopolskim.

W 2011 dopłaty dostało 119 tys. rolników, rok później 120 tys. W tym roku szacuje się, że będzie to 121 tys. osób. Wzrasta też powierzchnia upraw roślin białkowych. Ocenia się, że w tym roku było to 213 tys. hektarów.

Program wieloletni na lata 2011-2015 pod nazwą "Ulepszanie krajowych źródeł białka roślinnego, ich produkcji, systemu obrotu i wykorzystania w paszach" został zaakceptowany przez rząd w sierpniu 2011 r. Powstał on w wyniku krytyki wielu przeciwników pasz genetycznie modyfikowanych. Polska jest jednym z większych w UE importerów śrutu sojowej - dodaje się ją do pasz przeznaczonych dla trzody chlewnej i drobiu. Polskie prawo przewiduje, że pasze GMO w karmieniu zwierząt można będzie wykorzystywać tylko do końca 2016 r.

W wyniku realizacji tego programu ma się poprawić wykorzystywanie rodzimych upraw roślin strączkowych; uprawy takie mają być doskonalsze, a plony wyższe. Potrzebne jest więc stworzenie i rozmnożenie odpowiedniego materiału siewnego, opracowanie nowych technologii upraw i zmiana receptur pasz - tłumaczył prof. Jerzy Księżak z Instytutu Upraw, Nawożenia i Gleboznawstwa w Puławach. Dodał, że bardzo ważne jest opracowanie systemu obrotu i sprzedaży nasion tych roślin.

Krajowa produkcja białka roślinnego ma w 50 proc. wyeliminować import genetycznie modyfikowanej soi. Jak mówił Księżak, będzie to możliwe, gdy powierzchnia upraw strączkowych i motylkowych wyniesie 500 tys. hektarów. Wtedy będzie można uzyskać 300 tys. ton białka roślinnego na krajowe potrzeby, dodatkowo 200 tys. ton będzie pochodziło z przerobu rzepaku, a pozostała ilość z różnego rodzaju suszy i wywarów. Powinno to pozwolić na uzyskanie w sumie 650 tys. ton białka, czyli połowy krajowego zapotrzebowania na ten komponent. Obecnie Polska importuje

ok. 1 mln ton śruty sojowej.

Na realizację programu przewidziano 35 mln zł.

Wspólna Polityka Rolna na lata 2014-2020 kładzie większy nacisk na ekologizację produkcji rolnej. Od tego będą zależały dopłaty bezpośrednie. M.in. konieczne będzie przeznaczenie w gospodarstwach o powierzchni powyżej 15 ha 5 proc. gruntów ornych na uprawy proekologiczne. Z obowiązku tego będą jednak wyłączone gospodarstwa, w których 75 proc. ziemi ornej zajmują uprawy strączkowe.

Źródło: www.pap.pl

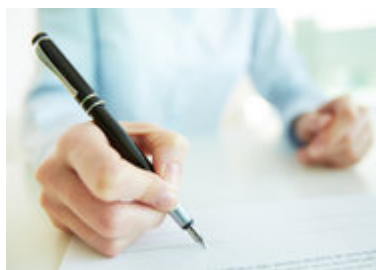
<http://laboratoria.net/aktualnosci/20160.html>



18-05-2022

[Skóra z butelki leczy rany oparzeniowe](#)

Hodowlą skóry zajmują się pracownicy Banku Tkanek CLO.



18-05-2022

[Wele osób po przejściu COVID nadal wymaga pomocy](#)

Powiedział PAP krajowy konsultant w dziedzinie fizjoterapii.



18-05-2022

[Działanie innowacyjnej metody terapeutycznej pracy z koniem](#)

Bada je psycholożka z UŁ.



18-05-2022

[Szkodliwy wpływ alkoholu na ryzyko nowotworów](#)

Nasilają je nadwaga lub otyłość.



18-05-2022

[Dieta śródziemnomorska może łagodzić depresję u mężczyzn](#)

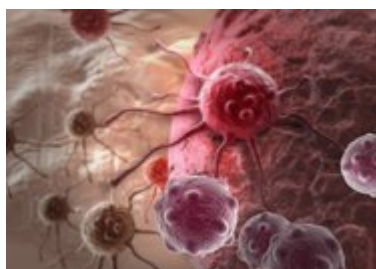
Informuje „The American Journal of Clinical Nutrition”.



18-05-2022

Co czwarty Brytyjczyk cierpi z powodu chronicznego bólu

Wykazały badania Ipsos dla BBC News.



18-05-2022

Delta może powrócić

Omikron nie wyeliminował tego wariantu SARS-CoV-2.



18-05-2022

Świńskie serce przeszczepione umierającemu było zakażone wirusem

Informuje „MIT Technology Review”.

Informacje dnia: [Skóra z butelki leczy rany oparzeniowe](#) [Wele osób po przejściu COVID nadal wymaga pomocy](#) [Działanie innowacyjnej metody terapeutycznej pracy z koniem](#) [Szkodliwy wpływ alkoholu na ryzyko nowotworów](#) [Dieta śródziemnomorska może łagodzić depresję u mężczyzn](#) [Co czwarty Brytyjczyk cierpi z powodu chronicznego bólu](#) [Skóra z butelki leczy rany oparzeniowe](#) [Wele osób po przejściu COVID nadal wymaga pomocy](#) [Działanie innowacyjnej metody terapeutycznej pracy z koniem](#) [Szkodliwy wpływ alkoholu na ryzyko nowotworów](#) [Dieta śródziemnomorska może](#)

[łagodzić depresję u mężczyzn](#) [Co czwarty Brytyjczyk cierpi z powodu chronicznego bólu](#) [Skóra z butelki leczy rany oparzeniowe](#) [Wiele osób po przejściu COVID nadal wymaga pomocy](#) [Działanie innowacyjnej metody terapeutycznej pracy z koniem](#) [Szkodliwy wpływ alkoholu na ryzyko nowotworów](#) [Dieta śródziemnomorska może łagodzić depresję u mężczyzn](#) [Co czwarty Brytyjczyk cierpi z powodu chronicznego bólu](#)

Partnerzy