

[Akceptuje](#)

W ramach naszej witryny stosujemy pliki cookies w celu świadczenia państwu usług na najwyższym poziomie, w tym w sposób dostosowany do indywidualnych potrzeb. Korzystanie z witryny bez zmiany ustawień dotyczących cookies oznacza, że będą one zamieszczone w Państwa urządzeniu końcowym. Możecie Państwo dokonać w każdym czasie zmiany ustawień dotyczących cookies. Więcej szczegółów w naszej [Polityce Prywatności](#)

[Portal](#) [Informacje](#) [Katalog firm](#) [Praca](#) [Szkolenia](#) [Wydarzenia](#) [Porównania międzylaboratoryjne](#)
[Kontakt](#)



[Laboratoria](#)
[.net](#)
[Innowacje](#)
[Nauka](#)
[Technologie](#)



[Logowanie](#) [Rejestracja](#) [pl](#)

Newsletter

zapisz się

Naukowy styl życia

Nauka i biznes

- [Nowe technologie](#)
- [Felieton](#)
- [Tygodnik "Nature"](#)
- [Edukacja](#)
- [Artykuły](#)
- [Przemysł](#)

[Strona główna](#) > [Informacje](#)

Napoje wpływają na długość telomerów



Wyniki badań przeprowadzonych na różnych gatunkach drożdży wskazują na to, że kawa powoduje skrócenie telomerów, a alkohol ich wydłużenie - informuje czasopismo „PLOS Genetics”.

Naukowcy z Tel Aviv University (Izrael) oraz Columbia University (USA) sprawdzali, jak czynniki środowiskowe oddziałują na genom drożdży, a szczególnie na telomery - fragmenty chromosomu powiązane z procesem starzenia się.

Zaobserwowali, że to napoje w wyraźny sposób wpływały na ich długość. Pobudzająca kawa pociągała za sobą skrócenie telomerów, a uspokajający alkohol powodował ich wydłużenie.

Inspirację dla badaczy stanowiły analizy prof. Elizabeth Blackburn, laureatki nagrody Nobla w dziedzinie fizjologii i medycyny, która sugerowała, iż za skracanie się telomerów odpowiada między innymi stres emocjonalny, a dokładnie wolne rodniki uwalnianie w komórkach.

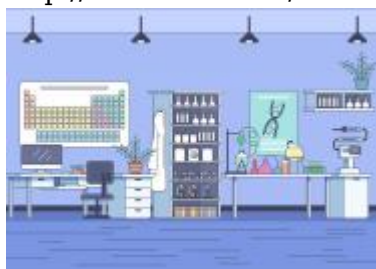
Naukowcy postanowili poddać drożdże działaniu wolnych rodników, lecz ku swojemu zaskoczeniu stwierdzili, że nie powodują one skrócenia długości telomerów, podobnie jak większość innych stresorów środowiskowych takich, jak zmiany temperatury, odczynu kwasowości czy zastosowanie różnych leków i substancji chemicznych.

Okazało się, że na długość telomerów wpływała kofeina (ilość zawarta w jednej filiżance espresso), wywołując ich skrócenie, oraz 5-7 proc. roztwór alkoholu, przyczyniając się do ich wydłużenia.

Ponadto zidentyfikowano geny, które pośredniczą między oddziaływaniem czynników środowiskowych a zmianami długości telomerów. Główną rolę odgrywały Rap1 i Rif1, aczkolwiek badacze doszli do wniosku, że w procesie uczestniczy około 400 różnych genów. Co ciekawe, większość z nich występuje także u człowieka.

Źródło: www.nauka.pap.pl

<http://laboratoria.net/aktualnosci/20193.html>



27-03-2025

Jak otworzyć laboratorium?

Laboratorium może być dobrym pomysłem na biznes.



26-03-2025

Dziękujemy za odwiedziny na targach Labs Expo

Dziękujemy wszystkim, którzy odwiedzili nas.



26-03-2025

W przyszłości będziemy jedli mięso z drukarki

Trójwymiarowy druk może stać się z czasem jednym z filarów produkcji.



26-03-2025

Ruszył nabór na wspólne projekty przedsiębiorców i naukowców; w...

W aż puli 66 mln zł.



26-03-2025

Błonica - choroba groźna także dla dorosłych

Po 40. roku życia choroba staje się równie groźna.



26-03-2025

87% internautów uważa hejt za poważny problem społeczny

W 2024 roku z hejtem zetknęło się 45 proc. internautów.



26-03-2025

Nowe materiały do budowy okrętów wojskowych

Naukowcy z Politechniki Wrocławskiej pracują nad nimi.



26-03-2025

Mandimycyna - nowy potencjalny środek przeciwgrzybiczy

Zabija grzyby odporne na wiele leków.

Informacje dnia: [Jak otworzyć laboratorium? Dziękujemy za odwiedziny na targach Labs Expo W przyszłości będziemy jedli mięso z drukarki Ruszył nabór na wspólne projekty przedsiębiorców i naukowców; w puli 66 mln zł Błonica - choroba groźna także dla dorosłych 87% internautów uważa hejt za poważny problem społeczny](#) [Jak otworzyć laboratorium? Dziękujemy za odwiedziny na targach Labs Expo W przyszłości będziemy jedli mięso z drukarki Ruszył nabór na wspólne projekty przedsiębiorców i naukowców; w puli 66 mln zł Błonica - choroba groźna także dla dorosłych 87% internautów uważa hejt za poważny problem społeczny](#) [Jak otworzyć laboratorium? Dziękujemy za odwiedziny na targach Labs Expo W przyszłości będziemy jedli mięso z drukarki Ruszył nabór na wspólne projekty przedsiębiorców i naukowców; w puli 66 mln zł Błonica - choroba groźna także dla dorosłych 87% internautów uważa hejt za poważny problem społeczny](#) [Jak otworzyć laboratorium? Dziękujemy za odwiedziny na targach Labs Expo W przyszłości będziemy jedli mięso z drukarki Ruszył nabór na wspólne projekty przedsiębiorców i naukowców; w puli 66 mln zł Błonica - choroba groźna także dla dorosłych 87% internautów uważa hejt za poważny problem społeczny](#)

Partnerzy