

[Akceptuję](#)

W ramach naszej witryny stosujemy pliki cookies w celu świadczenia państwu usług na najwyższym poziomie, w tym w sposób dostosowany do indywidualnych potrzeb. Korzystanie z witryny bez zmiany ustawień dotyczących cookies oznacza, że będą one zamieszczone w Państwa urządzeniu końcowym. Możecie Państwo dokonać w każdym czasie zmiany ustawień dotyczących cookies. Więcej szczegółów w naszej [Polityce Prywatności](#)

[Portal](#) [Informacje](#) [Katalog firm](#) [Praca](#) [Szkolenia](#) [Wydarzenia](#) [Porównania międzylaboratoryjne](#)
[Kontakt](#)



[Laboratoria](#)
[.net](#)
[Innowacje](#)
[Nauka](#)
[Technologie](#)



[Logowanie](#) [Rejestracja](#) [pl](#)

Newsletter

zapisz się

Naukowy styl życia

Nauka i biznes

- [Nowe technologie](#)
- [Felieton](#)
- [Tygodnik "Nature"](#)
- [Edukacja](#)
- [Artykuły](#)
- [Przemysł](#)

[Strona główna](#) > [Informacje](#)

Im starsze drzewo, tym zatrzymuje więcej węgla



Drzewa rosną i przybierają na masie szybciej w miarę starzenia się - wynika z badań opisanych w magazynie "Nature". Może to oznaczać, że duże, stare drzewa odgrywają nieoczekiwaną rolę w usuwaniu węgla z atmosfery.

Richard Condit ze Smithsonian Tropical Research Institute w Panamie przeprowadził analizy dzięki danym o 600 tys. drzew należących do 403 gatunków, obserwowanych w ramach programu ForestGEO, prowadzonego przez instytut.

"Zamiast zwolnić lub zaprzestać wzrostu czy pobierania węgla, jak pierwotnie zakładaliśmy, większość starych drzew w lasach na świecie rośnie szybciej i zatrzymuje więcej węgla - powiedział badacz. - Duże drzewo może zwiększyć swoją masę w ciągu roku o tyle, ile ma mały okaz".

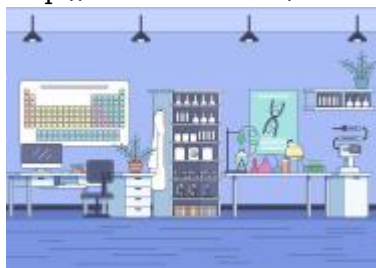
"Jeśli ludzki wzrost miałby podobne tempo, w średnim wieku ważylibyśmy pół tony, a na emeryturze - ponad tonę" - zauważył Nate Stephenson, główny autor badania i ekolog lasów z amerykańskiej agencji U.S. Geological Survey.

To, czy przyspieszony wzrost poszczególnych drzew jest odpowiedzialny za lepsze magazynowanie węgla przez wiekowe lasy, trzeba jeszcze zbadać. Programy w rodzaju REDD+ Organizacji Narodów Zjednoczonych opierają się właśnie na założeniu, że ochrona lasów i zapobieganie wylesianiu może łagodzić zjawisko globalnego ocieplenia, redukując ilość dwutlenku węgla z atmosfery.

W 1980 r. w Panamie powstała pierwsza potężna inwestycja, która miała pomóc zrozumieć różnorodność lasów tropikalnych. Była to 50-hektarowa działka, porośnięta ponad 250 tys. drzew o pniach o średnicy ponad 1 cm. Obecnie jest tylko jedną z sieci 53 działek w 23 krajach na całym świecie, tworzących sieć obserwatoriów ForestGEO.

Źródło: www.pap.pl

<http://laboratoria.net/aktualnosci/20445.html>



27-03-2025

Jak otworzyć laboratorium?

Laboratorium może być dobrym pomysłem na biznes.



26-03-2025

Dziękujemy za odwiedziny na targach Labs Expo

Dziękujemy wszystkim, którzy odwiedzili nas.



26-03-2025

W przyszłości będziemy jedli mięso z drukarki

Trójwymiarowy druk może stać się z czasem jednym z filarów produkcji.



26-03-2025

Ruszył nabór na wspólne projekty przedsiębiorców i naukowców; w...

W aż puli 66 mln zł.



26-03-2025

Błonica - choroba groźna także dla dorosłych

Po 40. roku życia choroba staje się równie groźna.



26-03-2025

87% internautów uważa hejt za poważny problem społeczny

W 2024 roku z hejtem zetknęło się 45 proc. internautów.



26-03-2025

Nowe materiały do budowy okrętów wojskowych

Naukowcy z Politechniki Wrocławskiej pracują nad nimi.



26-03-2025

Mandimycyna - nowy potencjalny środek przeciwgrzybiczy

Zabija grzyby odporne na wiele leków.

Informacje dnia: [Jak otworzyć laboratorium? Dziękujemy za odwiedziny na targach Labs Expo W przyszłości będziemy jedli mięso z drukarki Ruszył nabór na wspólne projekty przedsiębiorców i naukowców; w puli 66 mln zł Błonica - choroba groźna także dla dorosłych 87% internautów uważa hejt za poważny problem społeczny](#) [Jak otworzyć laboratorium? Dziękujemy za odwiedziny na targach Labs Expo W przyszłości będziemy jedli mięso z drukarki Ruszył nabór na wspólne projekty przedsiębiorców i naukowców; w puli 66 mln zł Błonica - choroba groźna także dla dorosłych 87% internautów uważa hejt za poważny problem społeczny](#) [Jak otworzyć laboratorium? Dziękujemy za odwiedziny na targach Labs Expo W przyszłości będziemy jedli mięso z drukarki Ruszył nabór na wspólne projekty przedsiębiorców i naukowców; w puli 66 mln zł Błonica - choroba groźna także dla dorosłych 87% internautów uważa hejt za poważny problem społeczny](#) [Jak otworzyć laboratorium? Dziękujemy za odwiedziny na targach Labs Expo W przyszłości będziemy jedli mięso z drukarki Ruszył nabór na wspólne projekty przedsiębiorców i naukowców; w puli 66 mln zł Błonica - choroba groźna także dla dorosłych 87% internautów uważa hejt za poważny problem społeczny](#)

Partnerzy