

### [Akceptuje](#)

W ramach naszej witryny stosujemy pliki cookies w celu świadczenia państwu usług na najwyższym poziomie, w tym w sposób dostosowany do indywidualnych potrzeb. Korzystanie z witryny bez zmiany ustawień dotyczących cookies oznacza, że będą one zamieszczone w Państwa urządzeniu końcowym. Możecie Państwo dokonać w każdym czasie zmiany ustawień dotyczących cookies. Więcej szczegółów w naszej [Polityce Prywatności](#)

[Portal](#) [Informacje](#) [Katalog firm](#) [Praca](#) [Szkolenia](#) [Wydarzenia](#) [Porównania międzylaboratoryjne](#)  
[Kontakt](#)



**[Laboratoria](#)**  
**[.net](#)**  
**[Innowacje](#)**  
**[Nauka](#)**  
**[Technologie](#)**



[Logowanie](#) [Rejestracja](#) [pl](#)

Newsletter

zapisz się

Naukowy styl życia

Nauka i biznes

- [Nowe technologie](#)
- [Felieton](#)
- [Tygodnik "Nature"](#)
- [Edukacja](#)
- [Artykuły](#)
- [Przemysł](#)

[Strona główna](#) > [Informacje](#)

## Mniej śniegu oznacza szkody dla środowiska



**Mniej obfite opady śniegu, przyczyniające się do tego, że ziemia pozostaje dłużej i mocniej zamrznięta, mogą mieć negatywny wpływ na drzewa i jakość wód w ekosystemach nawet długo po zakończeniu zimy - wykazało nowe badanie Boston University.**

W artykule opublikowanym w magazynie "Global Change Biology" prof. Pamela Templer i jej koledzy wykazali, że zamarzanie gleby związane ze zmniejszonymi opadami śniegu niszczy korzenie klonów cukrowych i zmniejsza ich zdolność do absorpcji azotu i innych składników odżywczych wiosną. To prowadzi do przenikania azotu do wód gruntowych i pobliskich strumieni i pogarsza jakość wody, a w konsekwencji wywołuje szkody w środowisku i organizmach ludzi.

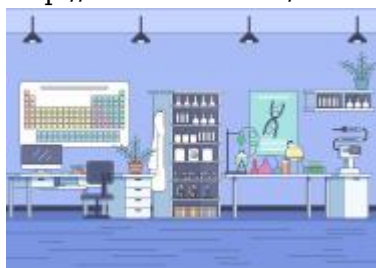
"Uważa się, że zmiany klimatu oznaczają gorące i duszne letnie miesiące, ale ma to wpływ także na zimę" - podkreśla ekolog Templer, zauważając, że występowanie pokrywy śnieżnej maleje od 50 lat z powodu zmian klimatu i pewnie ten trend się utrzyma.

Templer wykazała, że gruba warstwa śniegu zachowuje się jak koc izolacyjny. Kiedy usunięto go z eksperymentalnego lasu, aby uzyskać efekt cieplej zimy, gleba stała się dużo zimniejsza niż w przypadku występowania pokrywy śnieżnej. To oznacza, że ziemia może być zamrznięta dużo dłużej.

Badacze będą kontynuowali swój projekt, wykorzystując kable grzewcze umieszczone w ziemi dla określenia wpływu cieplejszych zim i miesięcy letnich na drzewa.

Źródło: [www.pap.pl](http://www.pap.pl)

<http://laboratoria.net/aktualnosci/20798.html>



27-03-2025

## [Jak otworzyć laboratorium?](#)

Laboratorium może być dobrym pomysłem na biznes.



26-03-2025

## [Dziękujemy za odwiedziny na targach Labs Expo](#)

Dziękujemy wszystkim, którzy odwiedzili nas.



26-03-2025

## [W przyszłości będziemy jedli mięso z drukarki](#)

Trójwymiarowy druk może stać się z czasem jednym z filarów produkcji.



26-03-2025

## [Ruszył nabór na wspólne projekty przedsiębiorców i naukowców; w...](#)

W aż puli 66 mln zł.



26-03-2025

## **Błonica - choroba groźna także dla dorosłych**

Po 40. roku życia choroba staje się równie groźna.



26-03-2025

## **87% internautów uważa hejt za poważny problem społeczny**

W 2024 roku z hejtem zetknęło się 45 proc. internautów.



26-03-2025

## **Nowe materiały do budowy okrętów wojskowych**

Naukowcy z Politechniki Wrocławskiej pracują nad nimi.



26-03-2025

## **Mandimycyna - nowy potencjalny środek przeciwgrzybiczy**

Zabija grzyby odporne na wiele leków.

**Informacje dnia:** [Jak otworzyć laboratorium? Dziękujemy za odwiedziny na targach Labs Expo W przyszłości będziemy jedli mięso z drukarki Ruszył nabór na wspólne projekty przedsiębiorców i naukowców; w puli 66 mln zł Błonica - choroba groźna także dla dorosłych 87% internautów uważa hejt za poważny problem społeczny](#) [Jak otworzyć laboratorium? Dziękujemy za odwiedziny na targach Labs Expo W przyszłości będziemy jedli mięso z drukarki Ruszył nabór na wspólne projekty przedsiębiorców i naukowców; w puli 66 mln zł Błonica - choroba groźna także dla dorosłych 87% internautów uważa hejt za poważny problem społeczny](#) [Jak otworzyć laboratorium? Dziękujemy za odwiedziny na targach Labs Expo W przyszłości będziemy jedli mięso z drukarki Ruszył nabór na wspólne projekty przedsiębiorców i naukowców; w puli 66 mln zł Błonica - choroba groźna także dla dorosłych 87% internautów uważa hejt za poważny problem społeczny](#) [Jak otworzyć laboratorium? Dziękujemy za odwiedziny na targach Labs Expo W przyszłości będziemy jedli mięso z drukarki Ruszył nabór na wspólne projekty przedsiębiorców i naukowców; w puli 66 mln zł Błonica - choroba groźna także dla dorosłych 87% internautów uważa hejt za poważny problem społeczny](#)

**Partnerzy**