

[Akceptuje](#)

W ramach naszej witryny stosujemy pliki cookies w celu świadczenia państwu usług na najwyższym poziomie, w tym w sposób dostosowany do indywidualnych potrzeb. Korzystanie z witryny bez zmiany ustawień dotyczących cookies oznacza, że będą one zamieszczone w Państwa urządzeniu końcowym. Możecie Państwo dokonać w każdym czasie zmiany ustawień dotyczących cookies. Więcej szczegółów w naszej [Polityce Prywatności](#)

[Portal](#) [Informacje](#) [Katalog firm](#) [Praca](#) [Szkolenia](#) [Wydarzenia](#) [Porównania międzylaboratoryjne](#)
[Kontakt](#)



[Laboratoria](#)
[.net](#)
[Innowacje](#)
[Nauka](#)
[Technologie](#)



[Logowanie](#) [Rejestracja](#) [pl](#)

Newsletter

zapisz się

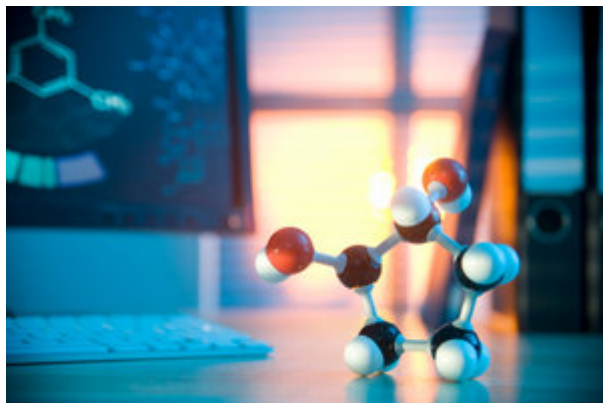
Naukowy styl życia

Nauka i biznes

- [Nowe technologie](#)
- [Felieton](#)
- [Tygodnik "Nature"](#)
- [Edukacja](#)
- [Artykuły](#)
- [Przemysł](#)

[Strona główna](#) > [Informacje](#)

Konkurs dla naukowców Individual Fellowships



Do 11 września 2014 r. trwa nabór wniosków w ramach konkursu Individual Fellowships, który organizowany jest w ramach Akcji Marii Skłodowskiej-Curie. Celem konkursu jest umożliwienie indywidualnym naukowcom zdobywania nowej wiedzy i pracy nad projektami w dowolnym miejscu Europy i świata w wybranej jednostce. Przyznane granty mają także rozwijać innowacyjność i kreatywność naukowców.

Zgodnie z regulaminem konkursu w porozumieniu z wybraną przez siebie instytucją, przygotowuje projekt badawczo-szkoleniowy. Czas trwania pobytu badawczo-szkoleniowego może wynosić od 12 do 36 miesięcy. W ramach Individual Fellowships wyróżnia się dwa typy grantów:

- **European Fellowships** - w ramach grantu możliwe jest prowadzenie przez indywidualnego naukowca badań przez okres od 12 do 24 miesięcy. Badania prowadzone są w placówce naukowej lub przedsiębiorstwie z innego kraju europejskiego niż pochodzi naukowiec.
- **Global Fellowships** - w ramach grantu doświadczeni naukowcy mogą prowadzić badania w tzw. krajach trzecich (każde państwo nie będące członkiem i nie stowarzyszone z UE). Pobyt zagraniczny może trwać od 12 do 24 miesięcy. W ramach grantu istnieje także obowiązkowa faza powrotna do Europy, która musi trwać 12 miesięcy.

[Strona internetowa konkursu Akcje Marii Skłodowskiej-Curie - Individual Fellowships](#)

Źródło: www.granty-na-badania.com
<http://laboratoria.net/aktualnosci/20963.html>



07-11-2024

PCI Days 2025 - Targi dla Przemysłu Farmaceutycznego i Kosmetycznego

PCI Days - kluczowe wydarzenie dla przemysłu farmaceutycznego.



07-11-2024

[Nie tylko szczepienia przeciw HPV ważne w prewencji raka szyjki macicy](#)

Trzeba też jednak pamiętać o prostym i tanim badaniu.



07-11-2024

[Jak skutecznie poradzić sobie z bezsennością](#)

Po 40-tce zaczynamy spać coraz krócej i coraz płycej.



07-11-2024

[Naukowcy stworzyli beton z dodatkiem wody słonej zamiast słodkiej](#)

Efekty prac mogą być przydatne.



07-11-2024

Nie trzymajmy dzieci pod kloszem z tematem śmierci

Warto rozmawiać z dziećmi na trudne tematy.



07-11-2024

Dużo światła w nocy może prowadzić do przedwczesnej śmierci

Wykazało badanie z udziałem prawie 90 tys. osób.



07-11-2024

Test stania na jednej nodze dobrze określa stan zdrowia

Oraz ryzyko zgonu u osób 50+.



07-11-2024

[Wirtualne zajęcia jogi skutecznym remedium na przewlekły ból pleców](#)

Poinformowano w czasopiśmie „JAMA Network Open”.

Informacje dnia: [PCI Days 2025 - Targi dla Przemysłu Farmaceutycznego i Kosmetycznego](#) [Nie tylko szczepienia przeciw HPV ważne w prewencji raka szyjki macicy](#) [Jak skutecznie poradzić sobie z bezsennością](#) [Naukowcy stworzyli beton z dodatkiem wody słonej zamiast słodkiej](#) [Nie trzymajmy dzieci pod kloszem z tematem śmierci](#) [Dużo światła w nocy może prowadzić do przedwczesnej śmierci](#) [PCI Days 2025 - Targi dla Przemysłu Farmaceutycznego i Kosmetycznego](#) [Nie tylko szczepienia przeciw HPV ważne w prewencji raka szyjki macicy](#) [Jak skutecznie poradzić sobie z bezsennością](#) [Naukowcy stworzyli beton z dodatkiem wody słonej zamiast słodkiej](#) [Nie trzymajmy dzieci pod kloszem z tematem śmierci](#) [Dużo światła w nocy może prowadzić do przedwczesnej śmierci](#)

Partnerzy