

[Akceptuję](#)

W ramach naszej witryny stosujemy pliki cookies w celu świadczenia państwu usług na najwyższym poziomie, w tym w sposób dostosowany do indywidualnych potrzeb. Korzystanie z witryny bez zmiany ustawień dotyczących cookies oznacza, że będą one zamieszczone w Państwa urządzeniu końcowym. Możecie Państwo dokonać w każdym czasie zmiany ustawień dotyczących cookies. Więcej szczegółów w naszej [Polityce Prywatności](#)

[Portal](#) [Informacje](#) [Katalog firm](#) [Praca](#) [Szkolenia](#) [Wydarzenia](#) [Porównania międzylaboratoryjne](#)
[Kontakt](#)



[Laboratoria](#)
[.net](#)
[Innowacje](#)
[Nauka](#)
[Technologie](#)



[Logowanie](#) [Rejestracja](#) [pl](#)

Newsletter

zapisz się

Naukowy styl życia

Nauka i biznes

- [Nowe technologie](#)
- [Felieton](#)
- [Tygodnik "Nature"](#)
- [Edukacja](#)
- [Artykuły](#)
- [Przemysł](#)

[Strona główna](#) > [Informacje](#)

Lek na raka z Politechniki Warszawskiej



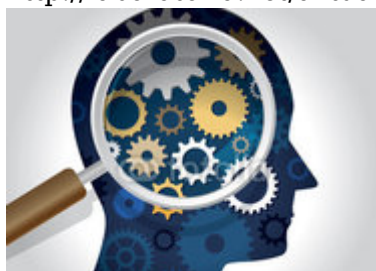
Naukowiec z Wydziału Inżynierii Chemicznej i Procesowej, prof. Tomasz Ciach, odkrył metodę, która może być skutecznym sposobem walki z rakiem.

Nanocząsteczki polisacharydowe wypełnione cytostatykiem nie niszczą organizmu. Są to mikrokapsułki nieco mniejsze od wirusów, które wraz z toksycznym lekiem docierają do komórek rakowych i niszczą je, a jednocześnie nie przynoszą szkody dla zdrowych tkanek, co wykazały eksperymenty.

Prof. Ciach nie chce sprzedać patentu za granicę - marzy aby fabrykę zbudować w Polsce.

Źródło: www.pw.edu.pl

<http://laboratoria.net/aktualnosci/21292.html>



21-02-2025

[Czy historia epidemii wpływa na współczesne zachowania społeczne?](#)

Historia epidemii może wpływać na współczesne zachowania społeczne.



21-02-2025

Dzień Nauki Polskiej

Święto upamiętniające dokonania polskich naukowców.



21-02-2025

Analiza DNA stolca źródłem bardziej wiarygodnych informacji o diecie

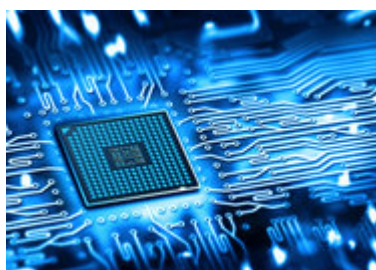
Informuje pismo „Nature Metabolism”.



21-02-2025

Przyjmowanie witaminy E w czasie ciąży

Może zmniejszyć ryzyko alergii na orzeszki ziemne u dzieci.



21-02-2025

Naukowcy bliżej naprawdę autonomicznej sztucznej inteligencji

Ma znaleźć zastosowanie w przeróżnych dziedzinach.



21-02-2025

[Sonda Einsteina wykryła nietypową parę gwiazd](#)

Rozbłysk promieni X pochodzący od niezwyklej dwójki gwiazd.



21-02-2025

[Polski komputer LeopardISS przetestuje przetwarzania danych na orbicie](#)

Przetwarzanie danych na orbicie to intensywnie rozwijający się sektor.



21-02-2025

[Dwa nowe obiecujące leki przeciwko łysieniu](#)

Powiedział lekarz trycholog dr Artur Kierlach.

Informacje dnia: [Czy historia epidemii wpływa na współczesne zachowania społeczne?](#) [Dzień Nauki Polskiej](#) [Analiza DNA stolca źródłem bardziej wiarygodnych informacji o diecie](#) [Przyjmowanie witaminy E w czasie ciąży](#) [Naukowcy bliżej naprawdę autonomicznej sztucznej inteligencji](#) [Sonda Einsteina wykryła nietypową parę gwiazd](#) [Czy historia epidemii wpływa na współczesne zachowania społeczne?](#) [Dzień Nauki Polskiej](#) [Analiza DNA stolca źródłem bardziej wiarygodnych informacji o diecie](#) [Przyjmowanie witaminy E w czasie ciąży](#) [Naukowcy bliżej naprawdę autonomicznej sztucznej](#)

[inteligencji Sonda Einsteina wykryła nietypową parę gwiazd](#) [Czy historia epidemii wpływa na współczesne zachowania społeczne?](#) [Dzień Nauki Polskiej](#) [Analiza DNA stolca źródłem bardziej wiarygodnych informacji o diecie](#) [Przyjmowanie witaminy E w czasie ciąży](#) [Naukowcy bliżej naprawę autonomicznej sztucznej inteligencji](#) [Sonda Einsteina wykryła nietypową parę gwiazd](#)

Partnerzy