

[Akceptuje](#)

W ramach naszej witryny stosujemy pliki cookies w celu świadczenia państwu usług na najwyższym poziomie, w tym w sposób dostosowany do indywidualnych potrzeb. Korzystanie z witryny bez zmiany ustawień dotyczących cookies oznacza, że będą one zamieszczone w Państwa urządzeniu końcowym. Możecie Państwo dokonać w każdym czasie zmiany ustawień dotyczących cookies. Więcej szczegółów w naszej [Polityce Prywatności](#)

[Portal](#) [Informacje](#) [Katalog firm](#) [Praca](#) [Szkolenia](#) [Wydarzenia](#) [Porównania międzylaboratoryjne](#)
[Kontakt](#)



[Laboratoria](#)
[.net](#)
[Innowacje](#)
[Nauka](#)
[Technologie](#)



[Logowanie](#) [Rejestracja](#) [pl](#)

Newsletter

zapisz się

Naukowy styl życia

Nauka i biznes

- [Nowe technologie](#)
- [Felieton](#)
- [Tygodnik "Nature"](#)
- [Edukacja](#)
- [Artykuły](#)
- [Przemysł](#)

[Strona główna](#) > [Informacje](#)

Gen młodości zapewnia lepsze zdolności umysłowe



Osoby posiadające pojedynczą kopię wariantu KL-VS genu Klotho (około 20 proc. populacji) mogą cieszyć się nie tylko dłuższym życiem, ale również lepszymi zdolnościami umysłowymi - sugerują badania, o których informuje pismo "Cell Reports".

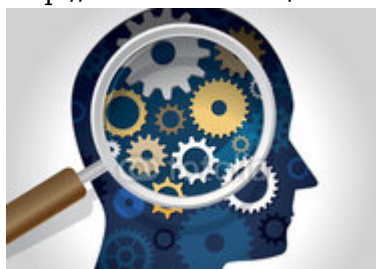
Białko Klotho zostało odkryte w 1997 roku przez zespół naukowców z Japonii. Jego nazwa pochodzi od imienia jednej z Mojr, mitologicznych bóstw losu. Kloto, przedstawiana z wrzecionem, przędła nić ludzkiego żywota. Dotychczas gen ten kojarzono głównie z długowiecznością oraz mniejszym ryzykiem chorób układu krążenia. Obecnie okazało się, że pozwala on także dłużej cieszyć się lepszą sprawnością umysłu.

Naukowcy z Uniwersytetu Kalifornijskiego w San Francisco przez trzy lata prowadzili serię testów kognitywnych w grupie 700 osób w wieku od 52 do 85 lat. Wykazały one, że posiadacze pojedynczej kopii wariantu KL-VS radzą sobie lepiej niż inni. By sprawdzić, dlaczego tak się dzieje, badania przeprowadzono na myszach laboratoryjnych. Okazało się wówczas, że wariant KL-VS zwiększa plastyczność synaptyczną, a tym samym efektywność pracy mózgu.

Odkrycie to może otworzyć nową drogę do leczenia chorób związanych z wiekiem, jak choroba Alzheimera - podkreślają naukowcy, którzy już wcześniej podejrzewali, że niektórych ludzi chronią przed tą chorobą neurodegeneracyjną odpowiednie geny.

Źródło: www.pap.pl

<http://laboratoria.net/aktualnosci/21405.html>



21-02-2025

Czy historia epidemii wpływa na współczesne zachowania społeczne?

Historia epidemii może wpływać na współczesne zachowania społeczne.



21-02-2025

Dzień Nauki Polskiej

Święto upamiętniające dokonania polskich naukowców.



21-02-2025

Analiza DNA stolca źródłem bardziej wiarygodnych informacji o diecie

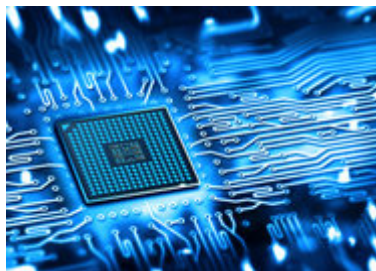
Informuje pismo „Nature Metabolism”.



21-02-2025

Przyjmowanie witaminy E w czasie ciąży

Może zmniejszyć ryzyko alergii na orzeszki ziemne u dzieci.



21-02-2025

[Naukowcy bliżej naprawde autonomicznej sztucznej inteligencji](#)

Ma znaleźć zastosowanie w przeróżnych dziedzinach.



21-02-2025

[Sonda Einsteina wykryła nietypową parę gwiazd](#)

Rozbłysk promieni X pochodzący od niezwyklej dwójki gwiazd.



21-02-2025

[Polski komputer LeopardISS przetestuje przetwarzania danych na orbicie](#)

Przetwarzanie danych na orbicie to intensywnie rozwijający się sektor.



21-02-2025

[Dwa nowe obiecujące leki przeciwko łysieniu](#)

Powiedział lekarz trycholog dr Artur Kierlach.

Informacje dnia: [Czy historia epidemii wpływa na współczesne zachowania społeczne? Dzień Nauki Polskiej](#) [Analiza DNA stolca źródłem bardziej wiarygodnych informacji o diecie](#) [Przyjmowanie witaminy E w czasie ciąży](#) [Naukowcy bliżej naprawdę autonomicznej sztucznej inteligencji](#) [Sonda Einsteina wykryła nietypową parę gwiazd](#) [Czy historia epidemii wpływa na współczesne zachowania społeczne? Dzień Nauki Polskiej](#) [Analiza DNA stolca źródłem bardziej wiarygodnych informacji o diecie](#) [Przyjmowanie witaminy E w czasie ciąży](#) [Naukowcy bliżej naprawdę autonomicznej sztucznej inteligencji](#) [Sonda Einsteina wykryła nietypową parę gwiazd](#) [Czy historia epidemii wpływa na współczesne zachowania społeczne? Dzień Nauki Polskiej](#) [Analiza DNA stolca źródłem bardziej wiarygodnych informacji o diecie](#) [Przyjmowanie witaminy E w czasie ciąży](#) [Naukowcy bliżej naprawdę autonomicznej sztucznej inteligencji](#) [Sonda Einsteina wykryła nietypową parę gwiazd](#)

Partnerzy