

[Akceptuję](#)

W ramach naszej witryny stosujemy pliki cookies w celu świadczenia państwu usług na najwyższym poziomie, w tym w sposób dostosowany do indywidualnych potrzeb. Korzystanie z witryny bez zmiany ustawień dotyczących cookies oznacza, że będą one zamieszczone w Państwa urządzeniu końcowym. Możecie Państwo dokonać w każdym czasie zmiany ustawień dotyczących cookies. Więcej szczegółów w naszej [Polityce Prywatności](#)

[Portal](#) [Informacje](#) [Katalog firm](#) [Praca](#) [Szkozenia](#) [Wydarzenia](#) [Porównania międzylaboratoryjne](#)
[Kontakt](#)



[Laboratoria](#)
[.net](#)
[Innowacje](#)
[Nauka](#)
[Technologie](#)



[Logowanie](#) [Rejestracja](#) [pl](#)

Newsletter

[zapisz się](#)

Naukowy styl życia

Nauka i biznes

- [Nowe technologie](#)
- [Felieton](#)
- [Tygodnik "Nature"](#)
- [Edukacja](#)
- [Artykuły](#)
- [Przemysł](#)

[Strona główna](#) > [Informacje](#)

Weź udział w raporcie z rynku laboratoryjnego 2014!

Po ujawnieniu informacji, iż nowa **perspektywa finansowania na lata 2014-2020** ma być skierowana głównie na projekty mające wspierać innowacyjną gospodarkę, zadaliśmy sobie pytanie **czy polskie uczelnie, jednostki**

badawcze i kontrolne, a także sektor przedsiębiorstw są przygotowane do realizacji innowacyjnych projektów?

Wsparcie finansowe kierowane na rozwój innowacyjnych projektów ma znacząco przyczynić się do transformacji polskiej gospodarki na nowe tory w oparciu

o kreatywność, nowe technologie i konkurencyjność na rynku światowym **Naszym zdaniem jest to niepowtarzalna szansa na rozwój polskiego sektora gospodarczego. Czy rynek laboratoryjny jest na to przygotowany?**

Portal **Laboratoria.net** serdecznie zaprasza do wzięcia udziału w stworzeniu **Raportu z rynku laboratoryjnego 2014**. Chcemy w nim pokazać zarówno jak sektor prywatny chce rozwijać swą innowacyjność, a także jak laboratoria uczelniane widzą szanse na rozwijanie badań w oparciu o potrzeby przemysłu. Będziemy wdzięczni za udzielenie nam wywiadu i wyrażenie Państwa opinii na ten temat.

Prosimy o zgłoszenie się do nas, skontaktujemy się i umówimy termin spotkania. Po autoryzacji wywiad będzie opublikowany na naszym portalu, a informacje będą stanowić cenny wkład w utworzeniu raportu.

Laboratoria.net to pierwszy i największy tego typu branżowy portal w Polsce. Już od roku 2004 serwis zajmuje się szeroko pojętymi zagadnieniami z sektora nauki, technologii i innowacyjnych rozwiązań. Skierowany jest do osób związanych z badaniami i nauką, jak i wszystkich poszukujących informacji w tym zakresie. Specyfika publikacji w Internecie pozwala na codzienną, stałą aktualizację i rozbudowę serwisu oraz poszerzanie bazy artykułów oraz katalogu firm i usług.

Notujemy ok. 100 000 wejść użytkowników miesięcznie (w tym codziennie ponad 3200 unikalnych). **Nasze artykuły można także znaleźć w miesięczniku „Wiedza i Życie”, a także ściśle współpracujemy m.in. z Polską Agencją Prasową oraz Polską Akademią Nauk.**

Teść serwisu przygotowujemy w ścisłej współpracy ze specjalistami z branży naukowej oraz z uczestnikami sektora badawczego polskiego rynku a także ze ekspertami zagranicznymi.

Tematyka podejmowana przez serwis to:

- najnowsze odkrycia i wiadomości ze świata nauk przyrodniczych,
- fachowe artykuły i ciekawostki,
- opisy najnowszych technologii wykorzystywanych w pracy w różnych gałęziach przemysłu i nauki,
- **poady związane z projektowaniem laboratoriów oraz najnowszymi urządzeniami i sprzętem.**

Dużą popularnością cieszą się również:

- **katalog Firm i Laboratoriów** - największy w polskim Internecie zbiór firm, produktów i usług,
- **baza wiedzy,**
- forum i porady eksperta,
- **szkolenia - akredytacja, certyfikacja, walidacja, badanie biegłości.**



serdecznie zaprasza do wzięcia udziału w stworzeniu
RAPORTU Z RYNKU LABORATORYJNEGO 2014r.

ZAPROSZENIE

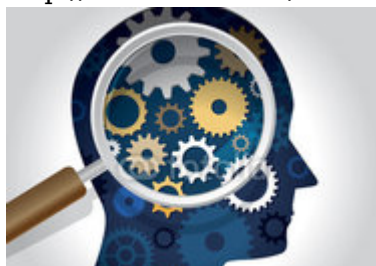
**Zgłoś do nas swoją firmę,
skontaktujemy się
i umówimy na spotkanie.
Po autoryzacji wywiad
trafi na nasz portal,
a wnioski przyczynią się do
stworzenia obrazu polskiej
branży laboratoryjnej**



Więcej informacji: biuroprasowe@laboratoria.net

tel: (12) 346 16 95

<http://laboratoria.net/aktualnosci/21416.html>



21-02-2025

[Czy historia epidemii wpływa na współczesne zachowania społeczne?](#)

Historia epidemii może wpływać na współczesne zachowania społeczne.



21-02-2025

Dzień Nauki Polskiej

Święto upamiętniające dokonania polskich naukowców.



21-02-2025

Analiza DNA stolca źródłem bardziej wiarygodnych informacji o diecie

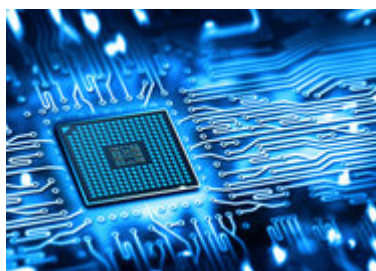
Informuje pismo „Nature Metabolism”.



21-02-2025

Przyjmowanie witaminy E w czasie ciąży

Może zmniejszyć ryzyko alergii na orzeszki ziemne u dzieci.



21-02-2025

[Naukowcy bliżej naprawdę autonomicznej sztucznej inteligencji](#)

Ma znaleźć zastosowanie w przeróżnych dziedzinach.



21-02-2025

[Sonda Einsteina wykryła nietypową parę gwiazd](#)

Rozbłysk promieni X pochodzący od niezwyklej dwójki gwiazd.



21-02-2025

[Polski komputer LeopardISS przetestuje przetwarzania danych na orbicie](#)

Przetwarzanie danych na orbicie to intensywnie rozwijający się sektor.



21-02-2025

[Dwa nowe obiecujące leki przeciwko łysieniu](#)

Powiedział lekarz trycholog dr Artur Kierlach.

Informacje dnia: [Czy historia epidemii wpływa na współczesne zachowania społeczne? Dzień Nauki Polskiej](#) [Analiza DNA stolca źródłem bardziej wiarygodnych informacji o diecie](#) [Przyjmowanie witaminy E w czasie ciąży](#) [Naukowcy bliżej naprawdę autonomicznej sztucznej inteligencji](#) [Sonda Einsteina wykryła nietypową parę gwiazd](#) [Czy historia epidemii wpływa na współczesne zachowania społeczne? Dzień Nauki Polskiej](#) [Analiza DNA stolca źródłem bardziej wiarygodnych informacji o diecie](#) [Przyjmowanie witaminy E w czasie ciąży](#) [Naukowcy bliżej naprawdę autonomicznej sztucznej inteligencji](#) [Sonda Einsteina wykryła nietypową parę gwiazd](#) [Czy historia epidemii wpływa na współczesne zachowania społeczne? Dzień Nauki Polskiej](#) [Analiza DNA stolca źródłem bardziej wiarygodnych informacji o diecie](#) [Przyjmowanie witaminy E w czasie ciąży](#) [Naukowcy bliżej naprawdę autonomicznej sztucznej inteligencji](#) [Sonda Einsteina wykryła nietypową parę gwiazd](#)

Partnerzy