

[Akceptuje](#)

W ramach naszej witryny stosujemy pliki cookies w celu świadczenia państwu usług na najwyższym poziomie, w tym w sposób dostosowany do indywidualnych potrzeb. Korzystanie z witryny bez zmiany ustawień dotyczących cookies oznacza, że będą one zamieszczone w Państwa urządzeniu końcowym. Możecie Państwo dokonać w każdym czasie zmiany ustawień dotyczących cookies. Więcej szczegółów w naszej [Polityce Prywatności](#)

[Portal](#) [Informacje](#) [Katalog firm](#) [Praca](#) [Szkolenia](#) [Wydarzenia](#) [Porównania międzylaboratoryjne](#)
[Kontakt](#)



[Laboratoria](#)
[.net](#)
[Innowacje](#)
[Nauka](#)
[Technologie](#)



[Logowanie](#) [Rejestracja](#) [pl](#)

Newsletter

zapisz się

Naukowy styl życia

Nauka i biznes

- [Nowe technologie](#)
- [Felieton](#)
- [Tygodnik "Nature"](#)
- [Edukacja](#)
- [Artykuły](#)
- [Przemysł](#)

[Strona główna](#) > [Informacje](#)

Morska współpraca



Polując na mniejsze ryby, strzępiel *Plectropomus leopardus* korzysta z pomocy muren - ale tylko tych, które okazały się pomocne - informuje „New Scientist”.

Terenem łowieckim *Plectropomus leopardus* są rafy koralowe na całym zachodnim Pacyfiku. Jest szybki i ma znakomity wzrok, toteż na otwartej przestrzeni wokół rafy z łatwością chwytą zdobycz. Jednak na samej rafie, pełnej szczelin i zakamarków nie radzi sobie tak dobrze, jak giętke mureny czy ośmiornice. Potrafi za to wypatrzeć potencjalną zdobycz i wskazać ją murenie. Jeśli jej się nie uda, uciekającą ofiarą trafia na otwartą przestrzeń, gdzie czyha strzępiel.

Nowe badania wykazały, że strzępiele są bardzo wybredne w wyborze pomocników i nie zawsze proszą o pomoc. Dotychczas uważano, że do takich zachowań zdolni są tylko ludzie i szympany.

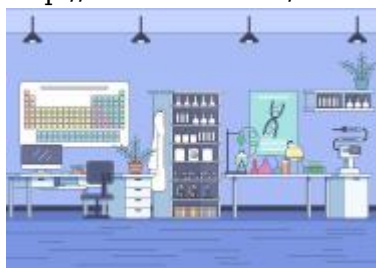
Alex Vail z University of Cambridge wraz z kolegami zbudował w laboratorium sztuczną rafę ze sztucznymi murenami, którymi mógł sterować. Potem dodał zdobycz i wpuścił strzępiela.

Początkowo strzępiel szukał pomocy muren nawet wówczas, gdy zdobycz nie była ukryta. Jednak już trzeciego dnia trwającego sześć dni eksperymentu nauczył się prawidłowo oceniać sytuację i proponował murenie współpracę tylko wtedy, gdy ofiara kryła się w szczelinie. Już na drugi dzień nauczył się także, że tylko jedna z muren współpracuje, a druga po prostu odpływa, gdy wskazać jej smaczny kąsek i tę niewspółpracującą wybierał trzy razy rzadziej.

Jak zaznaczył Vail, nie wiadomo na razie, jakie procesy zachodzą w mózgu strzępiela - czy chodzi o proste kojarzenie mureny z posiłkiem, czy też ryba musi całą sytuację „przemyśleć”. Wybieranie najbardziej wiarygodnych partnerów zaobserwowała również Alicia Melis z University of Warwick (w 2006 r.). Nie znaczy to, że ryby dorównują inteligencją szympansom. Jak jednak zaznaczyła Melis, są inteligentniejsze niż dotąd sądziliśmy.

Źródło: www.nauka.pap.pl

<http://laboratoria.net/aktualnosci/22182.html>



27-03-2025

Jak otworzyć laboratorium?

Laboratorium może być dobrym pomysłem na biznes.



26-03-2025

Dziękujemy za odwiedziny na targach Labs Expo

Dziękujemy wszystkim, którzy odwiedzili nas.



26-03-2025

W przyszłości będziemy jedli mięso z drukarki

Trójwymiarowy druk może stać się z czasem jednym z filarów produkcji.



26-03-2025

Ruszył nabór na wspólne projekty przedsiębiorców i naukowców; w...

W aż puli 66 mln zł.



26-03-2025

Błonica - choroba groźna także dla dorosłych

Po 40. roku życia choroba staje się równie groźna.



26-03-2025

87% internautów uważa hejt za poważny problem społeczny

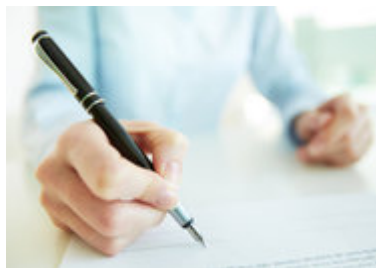
W 2024 roku z hejtem zetknęło się 45 proc. internautów.



26-03-2025

Nowe materiały do budowy okrętów wojskowych

Naukowcy z Politechniki Wrocławskiej pracują nad nimi.



26-03-2025

Mandimycyna - nowy potencjalny środek przeciwgrzybiczy

Zabija grzyby odporne na wiele leków.

Informacje dnia: [Jak otworzyć laboratorium? Dziękujemy za odwiedziny na targach Labs Expo W przyszłości będziemy jedli mięso z drukarki Ruszył nabór na wspólne projekty przedsiębiorców i naukowców; w puli 66 mln zł Błonica - choroba groźna także dla dorosłych 87% internautów uważa hejt za poważny problem społeczny](#) [Jak otworzyć laboratorium? Dziękujemy za odwiedziny na targach Labs Expo W przyszłości będziemy jedli mięso z drukarki Ruszył nabór na wspólne projekty przedsiębiorców i naukowców; w puli 66 mln zł Błonica - choroba groźna także dla dorosłych 87% internautów uważa hejt za poważny problem społeczny](#) [Jak otworzyć laboratorium? Dziękujemy za odwiedziny na targach Labs Expo W przyszłości będziemy jedli mięso z drukarki Ruszył nabór na wspólne projekty przedsiębiorców i naukowców; w puli 66 mln zł Błonica - choroba groźna także dla dorosłych 87% internautów uważa hejt za poważny problem społeczny](#) [Jak otworzyć laboratorium? Dziękujemy za odwiedziny na targach Labs Expo W przyszłości będziemy jedli mięso z drukarki Ruszył nabór na wspólne projekty przedsiębiorców i naukowców; w puli 66 mln zł Błonica - choroba groźna także dla dorosłych 87% internautów uważa hejt za poważny problem społeczny](#)

Partnerzy