

[Akceptuje](#)

W ramach naszej witryny stosujemy pliki cookies w celu świadczenia państwu usług na najwyższym poziomie, w tym w sposób dostosowany do indywidualnych potrzeb. Korzystanie z witryny bez zmiany ustawień dotyczących cookies oznacza, że będą one zamieszczone w Państwa urządzeniu końcowym. Możecie Państwo dokonać w każdym czasie zmiany ustawień dotyczących cookies. Więcej szczegółów w naszej [Polityce Prywatności](#)

[Portal](#) [Informacje](#) [Katalog firm](#) [Praca](#) [Szkolenia](#) [Wydarzenia](#) [Porównania międzylaboratoryjne](#)
[Kontakt](#)



[Laboratoria](#)
[.net](#)
[Innowacje](#)
[Nauka](#)
[Technologie](#)



[Logowanie](#) [Rejestracja](#) [pl](#)

Newsletter

zapisz się

Naukowy styl życia

Nauka i biznes

- [Nowe technologie](#)
- [Felieton](#)
- [Tygodnik "Nature"](#)
- [Edukacja](#)
- [Artykuły](#)
- [Przemysł](#)

[Strona główna](#) > [Informacje](#)

Warszawa pełna wynalazków



Stowarzyszenie Polskich Wynalazców i Racjonalizatorów (SPWiR) wraz z Urzędem Patentowym RP i Politechniką Warszawską zapraszają na ósmą edycję Międzynarodowej Warszawskiej Wystawy Wynalazków IWIS 2014.

VIII Międzynarodowa Warszawska Wystawa Wynalazków IWIS 2014 odbędzie się w dniach 14-16 października 2014 roku w Gmachu Głównym Politechniki Warszawskiej (pl. Politechniki 1, 00-661 Warszawa).

Tegoroczna wystawa IWIS po raz kolejny uzyskała Honorowy Patronat Prezydenta Rzeczypospolitej Polskiej Bronisława Komorowskiego. Patronatu merytorycznego udzieliły również organizacje, których SPWiR jest członkiem: Międzynarodowa Federacja Stowarzyszeń Wynalazców IFIA i Stowarzyszenie Europejskich Wynalazców AEI.

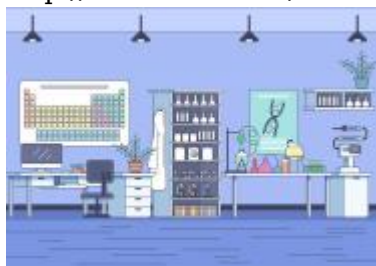
Innowacyjne rozwiązania uczestniczące w wystawie IWIS będą oceniane przez międzynarodowe jury, a liczne z nich zostaną nagrodzone medalami: złotym z wyróżnieniem, złotym, srebrnym lub brązowym oraz prestiżowymi nagrodami specjalnymi, m.in. złotym medalem WIPO - Światowej Organizacji Własności Intelektualnej, medalem IFIA - Międzynarodowej Federacji Stowarzyszeń Wynalazców. Wybitnym wynalazcom będą wręczane odznaki IOMI (International Order of Merite Invention).

Dzięki działaniom Stowarzyszenia, Urzędu Patentowego oraz Politechniki Warszawskiej, a także wsparciu Ministerstwa Nauki i Szkolnictwa Wyższego ubiegłoroczna wystawa IWIS 2013 była jedną z większych tego rodzaju wystaw w Europie Środkowo-Wschodniej.

Szczegółowe informacje dostępne są na stronie: <http://iwis.polskiewynalazki.pl>

Źródło: www.pw.edu.pl

<http://laboratoria.net/aktualnosci/22209.html>



27-03-2025

Jak otworzyć laboratorium?

Laboratorium może być dobrym pomysłem na biznes.



26-03-2025

Dziękujemy za odwiedziny na targach Labs Expo

Dziękujemy wszystkim, którzy odwiedzili nas.



26-03-2025

W przyszłości będziemy jedli mięso z drukarki

Trójwymiarowy druk może stać się z czasem jednym z filarów produkcji.



26-03-2025

Ruszył nabór na wspólne projekty przedsiębiorców i naukowców; w...

W aż puli 66 mln zł.



26-03-2025

Błonica - choroba groźna także dla dorosłych

Po 40. roku życia choroba staje się równie groźna.



26-03-2025

87% internautów uważa hejt za poważny problem społeczny

W 2024 roku z hejtem zetknęło się 45 proc. internautów.



26-03-2025

Nowe materiały do budowy okrętów wojskowych

Naukowcy z Politechniki Wrocławskiej pracują nad nimi.



26-03-2025

Mandimycyna - nowy potencjalny środek przeciwgrzybiczy

Zabija grzyby odporne na wiele leków.

Informacje dnia: [Jak otworzyć laboratorium? Dziękujemy za odwiedziny na targach Labs Expo W przyszłości będziemy jedli mięso z drukarki Ruszył nabór na wspólne projekty przedsiębiorców i naukowców; w puli 66 mln zł Błonica - choroba groźna także dla dorosłych 87% internautów uważa hejt za poważny problem społeczny](#) [Jak otworzyć laboratorium? Dziękujemy za odwiedziny na targach Labs Expo W przyszłości będziemy jedli mięso z drukarki Ruszył nabór na wspólne projekty przedsiębiorców i naukowców; w puli 66 mln zł Błonica - choroba groźna także dla dorosłych 87% internautów uważa hejt za poważny problem społeczny](#) [Jak otworzyć laboratorium? Dziękujemy za odwiedziny na targach Labs Expo W przyszłości będziemy jedli mięso z drukarki Ruszył nabór na wspólne projekty przedsiębiorców i naukowców; w puli 66 mln zł Błonica - choroba groźna także dla dorosłych 87% internautów uważa hejt za poważny problem społeczny](#) [Jak otworzyć laboratorium? Dziękujemy za odwiedziny na targach Labs Expo W przyszłości będziemy jedli mięso z drukarki Ruszył nabór na wspólne projekty przedsiębiorców i naukowców; w puli 66 mln zł Błonica - choroba groźna także dla dorosłych 87% internautów uważa hejt za poważny problem społeczny](#)

Partnerzy