

[Akceptuje](#)

W ramach naszej witryny stosujemy pliki cookies w celu świadczenia państwu usług na najwyższym poziomie, w tym w sposób dostosowany do indywidualnych potrzeb. Korzystanie z witryny bez zmiany ustawień dotyczących cookies oznacza, że będą one zamieszczone w Państwa urządzeniu końcowym. Możecie Państwo dokonać w każdym czasie zmiany ustawień dotyczących cookies. Więcej szczegółów w naszej [Polityce Prywatności](#)

[Portal](#) [Informacje](#) [Katalog firm](#) [Praca](#) [Szkolenia](#) [Wydarzenia](#) [Porównania międzylaboratoryjne](#)
[Kontakt](#)



[Laboratoria](#)
[.net](#)
[Innowacje](#)
[Nauka](#)
[Technologie](#)



[Logowanie](#) [Rejestracja](#) [pl](#)

Newsletter

zapisz się

Naukowy styl życia

Nauka i biznes

- [Nowe technologie](#)
- [Felieton](#)
- [Tygodnik "Nature"](#)
- [Edukacja](#)
- [Artykuły](#)
- [Przemysł](#)

[Strona główna](#) > [Informacje](#)

Otwarto Jagiellońskie Centrum Innowacji



W czwartek 9 października miało miejsce uroczyste otwarcie Jagiellońskiego Centrum Innowacyjnego (JCI) Life Science Park. W otwarciu uczestniczyli m.in. prof. dr hab. Wojciech Nowak - rektor UJ, Iwona Wendel - podsekretarz stanu w ministerstwie infrastruktury i rozwoju, prof. dr hab. Jacek Gulinski - podsekretarz stanu w ministerstwie nauki i szkolnictwa wyższego, Jerzy Miller - Wojewoda Małopolski, Marek Sowa - Marszałek województwa małopolskiego, Elżbieta Koterba - Zastępca Prezydenta ds. Rozwoju Miasta Krakowa, prof. dr hab. Stanisław Kistryn - prorektor ds. badań naukowych i funduszy strukturalnych, prof. dr hab. Franciszek Ziejka - były rektor UJ, prof. dr hab. Andrzej Mania - prorektor ds. dydaktyki.

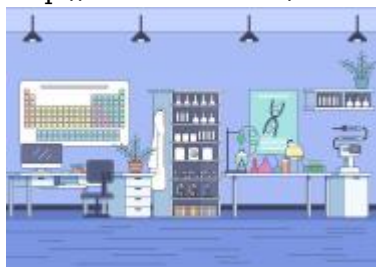
Park przystosowany jest do dowolnej adaptacji infrastruktury umożliwiającej prowadzenie prac laboratoryjnych i badań w zakresie biotechnologii, biomedycyny, biologii, chemii, farmakologii, fizyki, nanotechnologii i ochrony środowiska. Z powierzchnią laboratoryjną zintegrowano tzw. powierzchnie wspólne, stanowiące zaplecze organizacyjne dla działalności badawczo-naukowej prowadzonej przez lokatorów Parku: pokoje spotkań, sale konferencyjne i videokonferencyjne oraz zaplecze socjalne i techniczne.

Life Science Park posiada 30 najemców, 400 pracowników. JCI inwestuje w edukację poprzez uruchomienie przedszkola oraz ofertę studiów podyplomowych przy współpracy z Wydziałem Biochemii, Biofizyki i Biotechnologii UJ. Jagiellońskie Centrum Innowacji uzyskało miano Krajowego Naukowego Ośrodka Wiodącego (wraz z WBBiB UJ), środki pieniężne dedykowane są na poprawienie jakości usług w dydaktyce, m.in. więcej staży, studiów.

W ramach funduszu załączkowego JCI Venture powołano 16 spółek portfelowych typu start-up. W konsorcjach wraz z partnerami naukowymi i biznesowymi pozyskiwane są granty badawcze. W JCI prowadzone są badania kontraktowe dla przemysłu i ośrodków naukowo-badawczych w obszarach: farmacja, farmakologia, biotechnologia, kosmetologia i ochrona środowiska. JCI posiada własne laboratoria badawcze: spektrometr NMR, ramanowski, masowy MALDI-TDF.

Źródło: www.uj.edu.pl

<http://laboratoria.net/aktualnosci/22331.html>



27-03-2025

Jak otworzyć laboratorium?

Laboratorium może być dobrym pomysłem na biznes.



26-03-2025

Dziękujemy za odwiedziny na targach Labs Expo

Dziękujemy wszystkim, którzy odwiedzili nas.



26-03-2025

W przyszłości będziemy jedli mięso z drukarki

Trójwymiarowy druk może stać się z czasem jednym z filarów produkcji.



26-03-2025

Ruszył nabór na wspólne projekty przedsiębiorców i naukowców; w...

W aż puli 66 mln zł.



26-03-2025

Błonica - choroba groźna także dla dorosłych

Po 40. roku życia choroba staje się równie groźna.



26-03-2025

87% internautów uważa hejt za poważny problem społeczny

W 2024 roku z hejtem zetknęło się 45 proc. internautów.



26-03-2025

Nowe materiały do budowy okrętów wojskowych

Naukowcy z Politechniki Wrocławskiej pracują nad nimi.



26-03-2025

Mandimycyna - nowy potencjalny środek przeciwgrzybiczy

Zabija grzyby odporne na wiele leków.

Informacje dnia: [Jak otworzyć laboratorium? Dziękujemy za odwiedziny na targach Labs Expo W przyszłości będziemy jedli mięso z drukarki Ruszył nabór na wspólne projekty przedsiębiorców i naukowców; w puli 66 mln zł Błonica - choroba groźna także dla dorosłych 87% internautów uważa hejt za poważny problem społeczny](#) [Jak otworzyć laboratorium? Dziękujemy za odwiedziny na targach Labs Expo W przyszłości będziemy jedli mięso z drukarki Ruszył nabór na wspólne projekty przedsiębiorców i naukowców; w puli 66 mln zł Błonica - choroba groźna także dla dorosłych 87% internautów uważa hejt za poważny problem społeczny](#) [Jak otworzyć laboratorium? Dziękujemy za odwiedziny na targach Labs Expo W przyszłości będziemy jedli mięso z drukarki Ruszył nabór na wspólne projekty przedsiębiorców i naukowców; w puli 66 mln zł Błonica - choroba groźna także dla dorosłych 87% internautów uważa hejt za poważny problem społeczny](#) [Jak otworzyć laboratorium? Dziękujemy za odwiedziny na targach Labs Expo W przyszłości będziemy jedli mięso z drukarki Ruszył nabór na wspólne projekty przedsiębiorców i naukowców; w puli 66 mln zł Błonica - choroba groźna także dla dorosłych 87% internautów uważa hejt za poważny problem społeczny](#)

Partnerzy