

[Akceptuje](#)

W ramach naszej witryny stosujemy pliki cookies w celu świadczenia państwu usług na najwyższym poziomie, w tym w sposób dostosowany do indywidualnych potrzeb. Korzystanie z witryny bez zmiany ustawień dotyczących cookies oznacza, że będą one zamieszczone w Państwa urządzeniu końcowym. Możecie Państwo dokonać w każdym czasie zmiany ustawień dotyczących cookies. Więcej szczegółów w naszej [Polityce Prywatności](#)

[Portal Informacje](#) [Katalog firm](#) [Praca](#) [Szkolenia](#) [Wydarzenia](#) [Porównania międzylaboratoryjne](#)
[Kontakt](#)



[Laboratoria](#)
[.net](#)
[Innowacje](#)
[Nauka](#)
[Technologie](#)



[Logowanie](#) [Rejestracja](#) [pl](#)

Newsletter

zapisz się

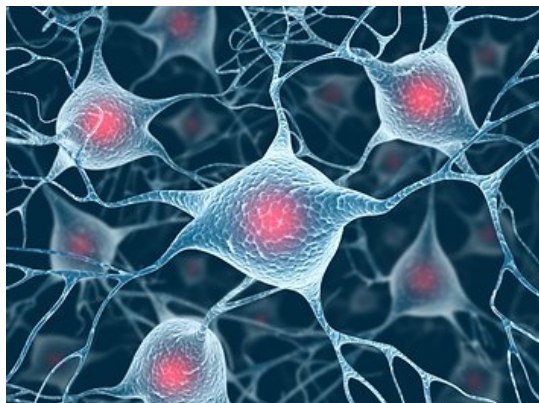
Naukowy styl życia

Nauka i biznes

- [Nowe technologie](#)
- [Felieton](#)
- [Tygodnik "Nature"](#)
- [Edukacja](#)
- [Artykuły](#)
- [Przemysł](#)

[Strona główna](#) > [Informacje](#)

Już jedna dawka leku zmienia połączenia nerwowe w mózgu



Już jedna dawka leku na depresję wystarczy, by w ciągu kilku godzin spowodować istotne zmiany w połączeniach nerwowych w ludzkim mózgu - wykazały badania na ochotnikach, o których informuje pismo „Current Biology”.

Naukowcy z Instytutu Maksa-Plancka w Lipsku doszli do takich wniosków na podstawie badań w grupie 22 zdrowych osób. U wszystkich wykonano na początku skany mózgu z użyciem spoczynkowego funkcjonalnego rezonansu magnetycznego (rs-fMRI). Pozwalają one obserwować aktywność synaps, tj. połączeń między neuronami, w stanie spoczynku, gdy mózg nie wykonuje żadnego zadania. Powtórzono je w 3-4 godziny po podaniu leku przeciwdepresyjnego escitalopramu (w dawce 20 mg) jednej grupie i placebo grupie drugiej. Po ośmiu tygodniach grupy zamieniły się rodzajem zażywanej substancji i ponownie przeszły skanowanie mózgu. Badani nie zażywali wcześniej escitalopramu i aktualnie nie przechodzili żadnej terapii.

Escitalopram należy do tzw. selektywnych inhibitorów zwrotnego wychwyty serotoniny (SSRI). Serotonina jest bardzo ważnym neuroprzekaźnikiem w mózgu, kontrolującym wiele funkcji. Przede wszystkim jest znana z regulowania naszego nastroju, ale też procesów poznawczych czy procesów endokrynych. Leki zaliczane do SSRI, w tym słynny Prozac, zwiększają poziom tego związku w różnych rejonach mózgu (w tym w korze czołowej, prążkowie, hipokampie). Są obecnie najpowszechniej na świecie stosowanymi lekami w terapii depresji i zaburzeń lękowych.

Okazało się, że pojedyncza dawka escitalopramu - w porównaniu z placebo - spowodowała osłabienie połączeń czynnościowych w większości obszarów korowych i podkorowych mózgu. Jednocześnie, lek nasilił połączenia w mózdzku i we wzgórzu. Jak przypominają autorzy pracy, ostatnio rozważa się, czy włókna nerwowe idące z mózdzku przez wzgórze do regionów korowych, pełnią poza funkcją ruchową również rolę w procesach poznawczych i regulowaniu emocji.

Dalsze analizy ujawniły, że zmiany zachodzące pod wpływem leku dotyczyły przede wszystkim odległych połączeń nerwowych.

Według kierującej badaniami Julii Sacher choć leki z grupy inhibitorów zwrotnego wychwyty serotoniny są obecnie najpowszechniej na świecie stosowanymi antydepresantami, wciąż nie do końca wiadomo, jak działają. Panuje powszechne przekonanie, że efekty ich działania w mózgu - tj. wpływ na podziały, migrację i różnicowanie się komórek nerwowych oraz powstawanie połączeń między nimi - pojawiają się w ciągu tygodni, a nie godzin, co zbiega się również z poprawą objawów

depresji u pacjentów. Najnowsza praca pokazuje jednak, że zmiany te zaczynają zachodzić niemal natychmiast po zażyciu leku.

Badacze liczą, że wyniki ich badań pomogą w przyszłości m.in. lepiej przewidywać, który pacjent z depresją odniesie więcej korzyści ze stosowania leków z grupy SSRI niż z innych metod terapii. „Mamy nadzieję, że ostatecznie nasza praca pomoże podejmować lepsze decyzje na temat leczenia chorych na depresję i dobierać dla nich terapie w bardziej indywidualny sposób” – podsumowuje Sacher.

Źródło: www.naukawpolsce.pap.pl
<http://laboratoria.net/aktualnosci/22367.html>



07-11-2024

[PCI Days 2025 - Targi dla Przemysłu Farmaceutycznego i Kosmetycznego](#)

PCI Days – kluczowe wydarzenie dla przemysłu farmaceutycznego.



07-11-2024

[Nie tylko szczepienia przeciw HPV ważne w prewencji raka szyjki macicy](#)

Trzeba też jednak pamiętać o prostym i tanim badaniu.



07-11-2024

Jak skutecznie poradzić sobie z bezsennością

Po 40-tce zaczynamy spać coraz krócej i coraz płycej.



07-11-2024

Naukowcy stworzyli beton z dodatkiem wody słonej zamiast słodkiej

Efekty prac mogą być przydatne.



07-11-2024

Nie trzymajmy dzieci pod kloszem z tematem śmierci

Warto rozmawiać z dziećmi na trudne tematy.



07-11-2024

Dużo światła w nocy może prowadzić do

przedwczesnej śmierci

Wykazało badanie z udziałem prawie 90 tys. osób.



07-11-2024

Test stania na jednej nodze dobrze określa stan zdrowia

Oraz ryzyko zgonu u osób 50+.



07-11-2024

Wirtualne zajęcia jogi skutecznym remedium na przewlekły ból pleców

Poinformowano w czasopiśmie „JAMA Network Open”.

Informacje dnia: [PCI Days 2025 - Targi dla Przemysłu Farmaceutycznego i Kosmetycznego](#) [Nie tylko szczepienia przeciw HPV ważne w prewencji raka szyjki macicy](#) [Jak skutecznie poradzić sobie z bezsennością](#) [Naukowcy stworzyli beton z dodatkiem wody słonej zamiast słodkiej](#) [Nie trzymajmy dzieci pod kloszem z tematem śmierci](#) [Dużo światła w nocy może prowadzić do przedwczesnej śmierci](#) [PCI Days 2025 - Targi dla Przemysłu Farmaceutycznego i Kosmetycznego](#) [Nie tylko szczepienia przeciw HPV ważne w prewencji raka szyjki macicy](#) [Jak skutecznie poradzić sobie z bezsennością](#) [Naukowcy stworzyli beton z dodatkiem wody słonej zamiast słodkiej](#) [Nie trzymajmy dzieci pod kloszem z tematem śmierci](#) [Dużo światła w nocy może prowadzić do przedwczesnej śmierci](#)

Partnerzy