

[Akceptuje](#)

W ramach naszej witryny stosujemy pliki cookies w celu świadczenia państwu usług na najwyższym poziomie, w tym w sposób dostosowany do indywidualnych potrzeb. Korzystanie z witryny bez zmiany ustawień dotyczących cookies oznacza, że będą one zamieszczone w Państwa urządzeniu końcowym. Możecie Państwo dokonać w każdym czasie zmiany ustawień dotyczących cookies. Więcej szczegółów w naszej [Polityce Prywatności](#)

[Portal](#) [Informacje](#) [Katalog firm](#) [Praca](#) [Szkozenia](#) [Wydarzenia](#) [Porównania międzylaboratoryjne](#)
[Kontakt](#)



[Laboratoria](#)
[.net](#)
[Innowacje](#)
[Nauka](#)
[Technologie](#)



[Logowanie](#) [Rejestracja](#) [pl](#)

Newsletter

zapisz się

Naukowy styl życia

Nauka i biznes

- [Nowe technologie](#)
- [Felieton](#)
- [Tygodnik "Nature"](#)
- [Edukacja](#)
- [Artykuły](#)
- [Przemysł](#)

[Strona główna](#) > [Informacje](#)

Inteligentna insulina



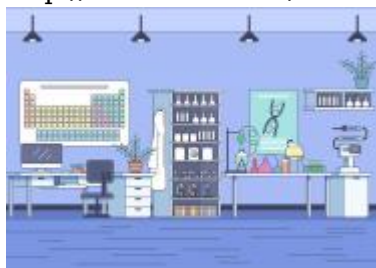
Osoby z cukrzycą typu 1 (oraz część pacjentów z cukrzycą typu 2) wymagają codziennych, zwykle wielokrotnych zastrzyków insuliny. Bez tych zastrzyków poziom glukozy w ich krwi osiągnąłby niebezpiecznie wysokie wartości, po dłuższym czasie prowadzące do uszkodzenia ważnych dla życia narządów. Ale insulinę łatwo przedawkować, a wówczas chory może stracić przytomność, a nawet umrzeć - o ile nie zje czegoś słodkiego albo nie dostanie zastrzyku glukozy.

„Inteligentna” insulina nie wymaga ciągłych pomiarów poziomu cukru we krwi ani podawania dawek wiele razy w ciągu doby. Lek krąży we krwi i „włącza się” przy zbyt wysokim poziomie glukozy, zaś „wyłącza” - przy normalnym. Opracowano kilka różnych odmian takiej insuliny.

Jedną z nich opracował wspólnie z kolegami i testował Danny Chou z Massachusetts Institute of Technology. To chemicznie zmodyfikowana wersja zwykłej, długodziałającej insuliny. Dołączony do niej zestaw dodatkowych cząsteczek łączy się z obecnymi we krwi białkami („wyłączenie”). Przy podwyższonym poziomie glukozy we krwi insulina odłącza się od białek i zaczyna działać.

Eksperymenty na myszach potwierdziły skuteczność metody. Już wkrótce mają się rozpocząć badania kliniczne na ludziach. Eksperci zastrzegają jednak, że upłyną lata zanim nowy rodzaj insuliny - przyjmowany raz na dobę, a może nawet raz na tydzień - trafi do powszechnego użytku.

Źródło: www.naukawpolsce.pap.pl
<http://laboratoria.net/aktualnosci/23020.html>



27-03-2025

[Jak otworzyć laboratorium?](#)

Laboratorium może być dobrym pomysłem na biznes.



26-03-2025

[Dziękujemy za odwiedziny na targach Labs Expo](#)

Dziękujemy wszystkim, którzy odwiedzili nas.



26-03-2025

[W przyszłości będziemy jedli mięso z drukarki](#)

Trójwymiarowy druk może stać się z czasem jednym z filarów produkcji.



26-03-2025

[Ruszył nabór na wspólne projekty przedsiębiorców i naukowców; w...](#)

W aż puli 66 mln zł.



26-03-2025

Błonica - choroba groźna także dla dorosłych

Po 40. roku życia choroba staje się równie groźna.



26-03-2025

87% internautów uważa hejt za poważny problem społeczny

W 2024 roku z hejtem zetknęło się 45 proc. internautów.



26-03-2025

Nowe materiały do budowy okrętów wojskowych

Naukowcy z Politechniki Wrocławskiej pracują nad nimi.



26-03-2025

Mandimycyna - nowy potencjalny środek przeciwgrzybiczy

Zabija grzyby odporne na wiele leków.

Informacje dnia: [Jak otworzyć laboratorium? Dziękujemy za odwiedziny na targach Labs Expo W przyszłości będziemy jedli mięso z drukarki Ruszył nabór na wspólne projekty przedsiębiorców i naukowców; w puli 66 mln zł Błonica - choroba groźna także dla dorosłych 87% internautów uważa hejt za poważny problem społeczny](#) [Jak otworzyć laboratorium? Dziękujemy za odwiedziny na targach Labs Expo W przyszłości będziemy jedli mięso z drukarki Ruszył nabór na wspólne projekty przedsiębiorców i naukowców; w puli 66 mln zł Błonica - choroba groźna także dla dorosłych 87% internautów uważa hejt za poważny problem społeczny](#) [Jak otworzyć laboratorium? Dziękujemy za odwiedziny na targach Labs Expo W przyszłości będziemy jedli mięso z drukarki Ruszył nabór na wspólne projekty przedsiębiorców i naukowców; w puli 66 mln zł Błonica - choroba groźna także dla dorosłych 87% internautów uważa hejt za poważny problem społeczny](#) [Jak otworzyć laboratorium? Dziękujemy za odwiedziny na targach Labs Expo W przyszłości będziemy jedli mięso z drukarki Ruszył nabór na wspólne projekty przedsiębiorców i naukowców; w puli 66 mln zł Błonica - choroba groźna także dla dorosłych 87% internautów uważa hejt za poważny problem społeczny](#)

Partnerzy