

[Akceptuje](#)

W ramach naszej witryny stosujemy pliki cookies w celu świadczenia państwu usług na najwyższym poziomie, w tym w sposób dostosowany do indywidualnych potrzeb. Korzystanie z witryny bez zmiany ustawień dotyczących cookies oznacza, że będą one zamieszczone w Państwa urządzeniu końcowym. Możecie Państwo dokonać w każdym czasie zmiany ustawień dotyczących cookies. Więcej szczegółów w naszej [Polityce Prywatności](#)

[Portal](#) [Informacje](#) [Katalog firm](#) [Praca](#) [Szkolenia](#) [Wydarzenia](#) [Porównania międzylaboratoryjne](#)
[Kontakt](#)



[Laboratoria](#)
[.net](#)
[Innowacje](#)
[Nauka](#)
[Technologie](#)



[Logowanie](#) [Rejestracja](#) [pl](#)

Newsletter

zapisz się

Naukowy styl życia

Nauka i biznes

- [Nowe technologie](#)
- [Felieton](#)
- [Tygodnik "Nature"](#)
- [Edukacja](#)
- [Artykuły](#)
- [Przemysł](#)

[Strona główna](#) > [Informacje](#)

Alkohol znany od milionów lat



Od wieków alkohol jest istotną częścią kultury człowieka. Był i jest stosowany w trakcie spotkań towarzyskich, ceremonii religijnych, czy też działań medycznych. Dlaczego tymczasem ta trucizna stała się najbardziej powszechnym środkiem odurzającym stosowanym przez człowieka?

Aktualne badania wskazują, że ok. 10 milionów lat temu ten sam przodek goryla, szympansa oraz człowieka potrafił przetrawiać alkohol. To oznacza, że alkohol był częścią diety na miliony lat wcześniej, nim ludzie nauczyli się go produkować. Prawdopodobnie, umożliwił pojawienie się i przetrwanie naszego gatunku.

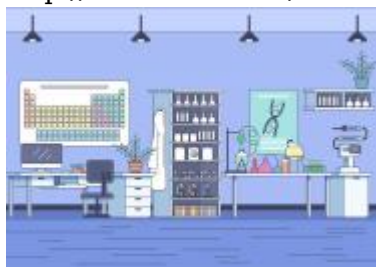
Ukazanie się zdolności do trawienia rozmaitych pokarmów zezwala na korzystanie z nowych źródeł pożywienia. I tak, jak około 7500 lat temu osiągnęliśmy możliwość trawienia laktozy, dlatego też mleko stało się jednym ze źródeł pożywienia, tak możliwość strawienia alkoholu pozwalała naszym przodkom spożywać przejrzałe owoce, które spadły z drzewa i sfermentowały. Jako że niedużo zwierząt toleruje alkohol, owoce takie stały się zasobnym źródłem pożywienia, o które nie było konkurencji. To mogło być też jednym z powodów, dla których człowiek zmienił tryb życia.

Podczas najświeższych badań uczeni skoncentrowali się na enzymie ADH4, który odgrywa ważną rolę w blokowaniu przedostawania się alkoholu do krwiobiegu. ADH4 obecne w organizmie szympanсів, goryli i ludzi jest 40-krotnie bardziej skuteczne niż jego forma wykrywana u innych gatunków. ADH4 zezwala też na trawienie roślin wytwarzających związki zrażające zwierzęta. Wyjaśniło się jednak, że w parze z perspektywą trawienia alkoholu idzie zmniejszona zdolność do trawienia wielu innych związków chemicznych. Wskazuje to, że żywność mająca alkohol dla naszych przodków znaczyła więcej niż inne typy żywności.

Enzym ADH4 powoduje kaca. Wraz z analogicznymi enzymami rozkłada alkohol do aldehydu octowego, którego występowanie w organizmie objawia się m.in. bólem głowy.

Źródło: [Scientific American](#)

<http://laboratoria.net/aktualnosci/23085.html>



27-03-2025

Jak otworzyć laboratorium?

Laboratorium może być dobrym pomysłem na biznes.



26-03-2025

Dziękujemy za odwiedziny na targach Labs Expo

Dziękujemy wszystkim, którzy odwiedzili nas.



26-03-2025

W przyszłości będziemy jedli mięso z drukarki

Trójwymiarowy druk może stać się z czasem jednym z filarów produkcji.



26-03-2025

Ruszył nabór na wspólne projekty przedsiębiorców i naukowców; w...

W aż puli 66 mln zł.



26-03-2025

Błonica - choroba groźna także dla dorosłych

Po 40. roku życia choroba staje się równie groźna.



26-03-2025

87% internautów uważa hejt za poważny problem społeczny

W 2024 roku z hejtem zetknęło się 45 proc. internautów.



26-03-2025

Nowe materiały do budowy okrętów wojskowych

Naukowcy z Politechniki Wrocławskiej pracują nad nimi.



26-03-2025

Mandimycyna - nowy potencjalny środek przeciwgrzybiczy

Zabija grzyby odporne na wiele leków.

Informacje dnia: [Jak otworzyć laboratorium? Dziękujemy za odwiedziny na targach Labs Expo W przyszłości będziemy jedli mięso z drukarki Ruszył nabór na wspólne projekty przedsiębiorców i naukowców; w puli 66 mln zł Błonica - choroba groźna także dla dorosłych 87% internautów uważa hejt za poważny problem społeczny](#) [Jak otworzyć laboratorium? Dziękujemy za odwiedziny na targach Labs Expo W przyszłości będziemy jedli mięso z drukarki Ruszył nabór na wspólne projekty przedsiębiorców i naukowców; w puli 66 mln zł Błonica - choroba groźna także dla dorosłych 87% internautów uważa hejt za poważny problem społeczny](#) [Jak otworzyć laboratorium? Dziękujemy za odwiedziny na targach Labs Expo W przyszłości będziemy jedli mięso z drukarki Ruszył nabór na wspólne projekty przedsiębiorców i naukowców; w puli 66 mln zł Błonica - choroba groźna także dla dorosłych 87% internautów uważa hejt za poważny problem społeczny](#) [Jak otworzyć laboratorium? Dziękujemy za odwiedziny na targach Labs Expo W przyszłości będziemy jedli mięso z drukarki Ruszył nabór na wspólne projekty przedsiębiorców i naukowców; w puli 66 mln zł Błonica - choroba groźna także dla dorosłych 87% internautów uważa hejt za poważny problem społeczny](#)

Partnerzy