

[Akceptuje](#)

W ramach naszej witryny stosujemy pliki cookies w celu świadczenia państwu usług na najwyższym poziomie, w tym w sposób dostosowany do indywidualnych potrzeb. Korzystanie z witryny bez zmiany ustawień dotyczących cookies oznacza, że będą one zamieszczone w Państwa urządzeniu końcowym. Możecie Państwo dokonać w każdym czasie zmiany ustawień dotyczących cookies. Więcej szczegółów w naszej [Polityce Prywatności](#)

[Portal](#) [Informacje](#) [Katalog firm](#) [Praca](#) [Szkolenia](#) [Wydarzenia](#) [Porównania międzylaboratoryjne](#)
[Kontakt](#)



[Laboratoria](#)
[.net](#)
[Innowacje](#)
[Nauka](#)
[Technologie](#)



[Logowanie](#) [Rejestracja](#) [pl](#)

Newsletter

zapisz się

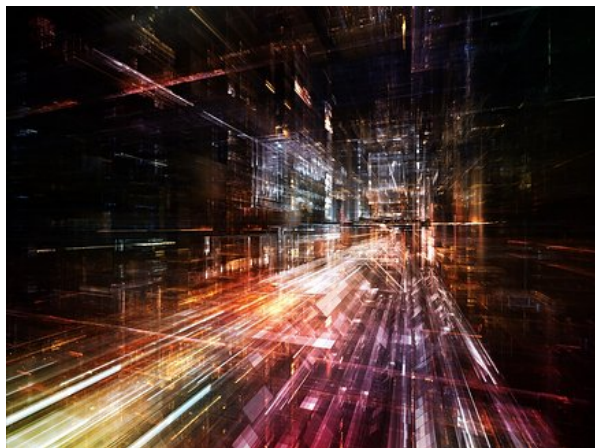
Naukowy styl życia

Nauka i biznes

- [Nowe technologie](#)
- [Felieton](#)
- [Tygodnik "Nature"](#)
- [Edukacja](#)
- [Artykuły](#)
- [Przemysł](#)

[Strona główna](#) > [Informacje](#)

Laboratorium do badania zakłóceń elektromagnetycznych



W Białostockim Parku Naukowo-Technologicznym powstaje nowoczesne laboratorium, które będzie badać czy urządzenia nie emitują szkodliwych zakłóceń elektromagnetycznych. Ruszyły prace nad adaptacją pomieszczeń, laboratorium ma być gotowe w maju.

Laboratorium Badania Kompatybilności Elektromagnetycznej powstaje w budynku Centrum Technologicznego BPN-T. Park współpracuje w tym zakresie z wydziałem elektrycznym Politechniki Białostockiej, ale jeszcze nie wiadomo, kto będzie prowadził to laboratorium, bo podmiot ten musi zostać wyłoniony w konkursie. Wicedyrektor Białostockiego Parku Naukowo-Technologicznego Paweł Kramarz poinformował PAP, że w laboratorium będą prowadzone prace, których celem będzie sprawdzanie czy dane urządzenia emitują zakłócenia elektromagnetyczne szkodliwe dla działania innych urządzeń.

Zauważył, że chodzi np. o badanie wpływu telefonów komórkowych na samoloty, jak również samej podatności urządzeń na wpływ pól elektromagnetycznych. "Na przykład podatność awioniki lotniczej na zakłócenia przez wyładowania atmosferyczne, pola elektrostatyczne czy właśnie telefony komórkowe" - dodał.

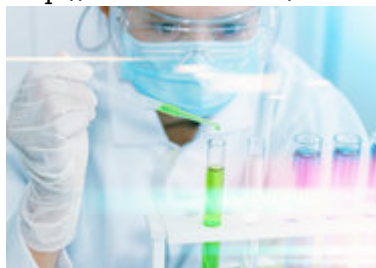
Wcześniej ma być też gotowe powstające w białostockim parku naukowym Laboratorium Biomedyczne, które wyposaża Instytut Rozrodu Zwierząt i Badań Żywności PAN w Olsztynie. Kramarz poinformował, że laboratorium ma być gotowe w kwietniu. Jak wcześniej mówił PAP prof. Marek Strączkowski, kierownik Zakładu Profilaktyki Chorób Metabolicznych PAN, białostockie laboratorium będzie się zajmować badaniami nad cukrzycą typu II i nowoczesnymi lekami w walce z tą chorobą. BPN-T i olsztyński instytut umowę w tej sprawie podpisały w grudniu 2014 r.

W Białostockim Parku Naukowo-Technologicznym pod koniec stycznia 2015 r. otwarto Laboratorium Obrazowania Molekularnego i Rozwoju Technologii, które powołał Uniwersytet Medyczny w Białymstoku. Trwają starania, by rozpocząć tam badania naukowe z wykorzystaniem jednego z dwóch dostępnych w Polsce urządzeń wykorzystujących do skanowania ciała pacjenta jednocześnie tomografię pozytonową (PET) i rezonans magnetyczny (MRi) - tzw. urządzenie hybrydowe PET/MRi.

Sprzęt ten daje szansę na dopasowywanie precyzyjnego leczenia do konkretnego pacjenta cierpiącego np. na nowotwór. Urządzenie daje szansę na wykrywanie zmian w organizmie na bardzo wczesnym etapie, np. zmian w nieprawidłowości pracy tkanek czy narządów, zmian na etapie molekularno-genetycznym. Sprzęt będzie też wykorzystywany do badań nad nowymi preparatami radioizotopowymi.

Źródło: www.naukawpolsce.pap.pl

<http://laboratoria.net/aktualnosci/23189.html>



29-11-2024

[W Polsce żyje miasto ludzi uratowanych dzięki przeszczepom szpiku](#)

Wskazał w rozmowie z PAP prof. Wiesław Jędrzejczak.



29-11-2024

[Popularny lek na tarczycę może mieć związek z zanikiem kości](#)

Wynika z nowych badań.



29-11-2024

[W ostatnich 60 latach światowa produkcja żywności stale rosła](#)

Wynika z nowych analiz opublikowanych w PLOS ONE.



29-11-2024

[Sztuczna inteligencja niesie zagrożenia dla rynku pracy](#)

Podkreślali uczestniczący w konferencji poświęconej tej tematyce.



29-11-2024

[Program naprawczy dla NCBR](#)

Stwierdza Minister Wierczok dla PAP.



29-11-2024

[IChF PAN z grantem KE](#)

Utworzy ośrodek badań nad zastosowaniem nienaturalnych aminokwasów.



29-11-2024

[Słoneczny sposób na zamianę “banalnego” metanu](#)

Francuscy badacze opracowali katalizator.



29-11-2024

[Algorytm poeta?](#)

A\Zbadano, jak odbiorcy reagują na poezję autorstwa AI oraz człowieka

Informacje dnia: [W Polsce żyje miasto ludzi uratowanych dzięki przeszczepom szpiku](#) [Popularny lek na tarczycę może mieć związek z zanikiem kości](#) [W ostatnich 60 latach światowa produkcja żywności stale rosła](#) [Sztuczna inteligencja niesie zagrożenia dla rynku pracy](#) [Program naprawczy dla NCBR](#) [IChF PAN z grantem KE](#) [W Polsce żyje miasto ludzi uratowanych dzięki przeszczepom szpiku](#) [Popularny lek na tarczycę może mieć związek z zanikiem kości](#) [W ostatnich 60 latach światowa produkcja żywności stale rosła](#) [Sztuczna inteligencja niesie zagrożenia dla rynku pracy](#) [Program naprawczy dla NCBR](#) [IChF PAN z grantem KE](#) [W Polsce żyje miasto ludzi uratowanych dzięki przeszczepom szpiku](#) [Popularny lek na tarczycę może mieć związek z zanikiem kości](#) [W ostatnich 60](#)

[latach światowa produkcja żywności stale rosła Sztuczna inteligencja niesie zagrożenia dla rynku pracy Program naprawczy dla NCBR IChF PAN z grantem KE](#)

Partnerzy