

[Akceptuje](#)

W ramach naszej witryny stosujemy pliki cookies w celu świadczenia państwu usług na najwyższym poziomie, w tym w sposób dostosowany do indywidualnych potrzeb. Korzystanie z witryny bez zmiany ustawień dotyczących cookies oznacza, że będą one zamieszczone w Państwa urządzeniu końcowym. Możecie Państwo dokonać w każdym czasie zmiany ustawień dotyczących cookies. Więcej szczegółów w naszej [Polityce Prywatności](#)

[Portal](#) [Informacje](#) [Katalog firm](#) [Praca](#) [Szkolenia](#) [Wydarzenia](#) [Porównania międzylaboratoryjne](#)
[Kontakt](#)



[Laboratoria](#)
[.net](#)
[Innowacje](#)
[Nauka](#)
[Technologie](#)



[Logowanie](#) [Rejestracja](#) [pl](#)

Newsletter

zapisz się

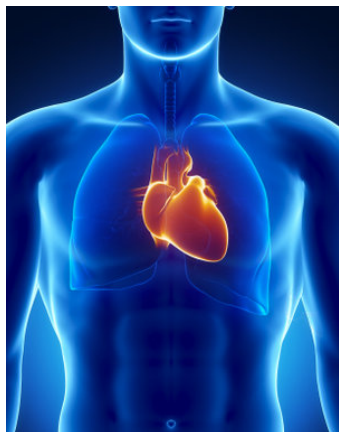
Naukowy styl życia

Nauka i biznes

- [Nowe technologie](#)
- [Felieton](#)
- [Tygodnik "Nature"](#)
- [Edukacja](#)
- [Artykuły](#)
- [Przemysł](#)

[Strona główna](#) > [Informacje](#)

Napoje energetyczne groźne dla serca



Lekarze z Mayo Clinic zrealizowali ostatnio badania powszechnych napojów energetycznych, które wykazały, że zwłaszcza dla ludzi nie zażywających często kofeiny mogą być one bardzo groźne znacznie podnosząc spoczynkowe ciśnienie krwi.

W czasie tego badania podano uczestnikom w wieku 19-40 lat jeden dostępny w sklepach napój energetyczny lub placebo, a uprzednio i pół godziny po wypiciu mierzono im ciśnienie krwi i tętno. Naukowcy mieli na uwadze czy dana osoba jest przyzwyczajona do zażywania kofeiny klasyfikując badanych na dwie grupy - tych, którzy przyjmują dziennie przynajmniej 160 mg kofeiny (dawka jeden filiżanki kawy), i tych którzy spożywają jej mniej.

Spoczynkowe ciśnienie krwi po wypiciu pobudzających napojów wzrosło u każdego z badanych, jednak skutek ten był najbardziej niekorzystny w przypadku osób nie mających nawyku przyswajania kofeiny - różnica w przypadku ich i osób spożywających regularnie kawę była około dwukrotna.

Świadczy to o tym, że szczególnie jeśli nasz organizm nie nawykł do kofeiny, napoje energetyczne mogą stanowić spore zagrożenie dla naszego serca - dlatego powinniśmy spożywać energy drinki mądrze.

Źródło: [Mayo Clinic](#)

<http://laboratoria.net/aktualnosci/23271.html>



07-11-2024

PCI Days 2025 - Targi dla Przemysłu Farmaceutycznego i Kosmetycznego

PCI Days - kluczowe wydarzenie dla przemysłu farmaceutycznego.



07-11-2024

Nie tylko szczepienia przeciw HPV ważne w prewencji raka szyjki macicy

Trzeba też jednak pamiętać o prostym i tanim badaniu.



07-11-2024

Jak skutecznie poradzić sobie z bezsennością

Po 40-tce zaczynamy spać coraz krócej i coraz płycej.



07-11-2024

Naukowcy stworzyli beton z dodatkiem wody słonej zamiast słodkiej

Efekty prac mogą być przydatne.



07-11-2024

Nie trzymajmy dzieci pod kloszem z tematem śmierci

Warto rozmawiać z dziećmi na trudne tematy.



07-11-2024

Dużo światła w nocy może prowadzić do przedwczesnej śmierci

Wykazało badanie z udziałem prawie 90 tys. osób.



07-11-2024

Test stania na jednej nodze dobrze określa stan zdrowia

Oraz ryzyko zgonu u osób 50+.



07-11-2024

[Wirtualne zajęcia jogi skutecznym remedium na przewlekły ból pleców](#)

Poinformowano w czasopiśmie „JAMA Network Open”.

Informacje dnia: [PCI Days 2025 - Targi dla Przemysłu Farmaceutycznego i Kosmetycznego](#) [Nie tylko szczepienia przeciw HPV ważne w prewencji raka szyjki macicy](#) [Jak skutecznie poradzić sobie z bezsennością](#) [Naukowcy stworzyli beton z dodatkiem wody słonej zamiast słodkiej](#) [Nie trzymajmy dzieci pod kloszem z tematem śmierci](#) [Dużo światła w nocy może prowadzić do przedwczesnej śmierci](#) [PCI Days 2025 - Targi dla Przemysłu Farmaceutycznego i Kosmetycznego](#) [Nie tylko szczepienia przeciw HPV ważne w prewencji raka szyjki macicy](#) [Jak skutecznie poradzić sobie z bezsennością](#) [Naukowcy stworzyli beton z dodatkiem wody słonej zamiast słodkiej](#) [Nie trzymajmy dzieci pod kloszem z tematem śmierci](#) [Dużo światła w nocy może prowadzić do przedwczesnej śmierci](#)

Partnerzy