

[Akceptuje](#)

W ramach naszej witryny stosujemy pliki cookies w celu świadczenia państwu usług na najwyższym poziomie, w tym w sposób dostosowany do indywidualnych potrzeb. Korzystanie z witryny bez zmiany ustawień dotyczących cookies oznacza, że będą one zamieszczone w Państwa urządzeniu końcowym. Możecie Państwo dokonać w każdym czasie zmiany ustawień dotyczących cookies. Więcej szczegółów w naszej [Polityce Prywatności](#)

[Portal](#) [Informacje](#) [Katalog firm](#) [Praca](#) [Szkolenia](#) [Wydarzenia](#) [Porównania międzylaboratoryjne](#)
[Kontakt](#)



[Laboratoria](#)
[.net](#)
[Innowacje](#)
[Nauka](#)
[Technologie](#)



[Logowanie](#) [Rejestracja](#) [pl](#)

Newsletter

zapisz się

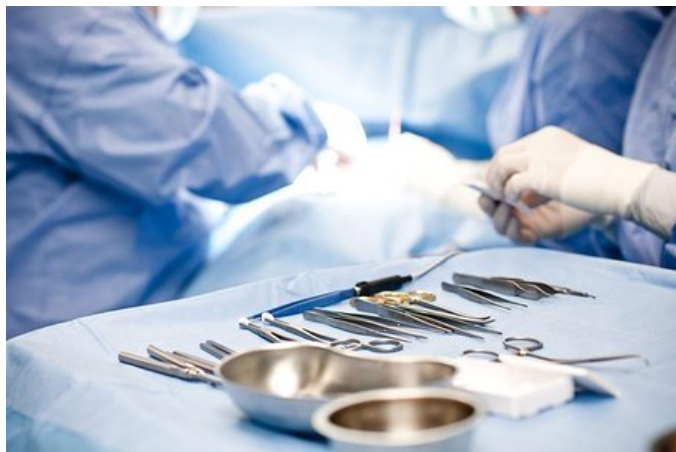
Naukowy styl życia

Nauka i biznes

- [Nowe technologie](#)
- [Felieton](#)
- [Tygodnik "Nature"](#)
- [Edukacja](#)
- [Artykuły](#)
- [Przemysł](#)

[Strona główna](#) > [Informacje](#)

Stymulatory w kopercie chronią przed infekcjami



Specjaliści Kliniki Kardiologii Warszawskiego Uniwersytetu Medycznego zastosowali nową metodę pozwalającą zmniejszyć ryzyko infekcji u chorego, któremu wszczepia się kardiowerter-defibrylator - poinformował PAP dr hab. n. med. Marcin Grabowski.

"Infekcje są jednymi z najpoważniejszych powikłań wszczepiania lub wymiany urządzeń do elektroterapii serca. Bardzo często trzeba wtedy usunąć cały układ stymulujący serce, co jest obarczone dużym ryzykiem. Stąd poszukuje się nowych metod zmniejszających odsetek infekcji" - twierdzi dr Grabowski.

Kardiowerter-defibrylator jest najskuteczniejszą metodą zapobiegania nagłej śmierci sercowej. Wszczepia się go osobom, które przeżyły epizod nagłego zatrzymania akcji serca oraz w prewencji pierwotnej zawału u pacjentów znajdujących się w grupie szczególnego ryzyka.

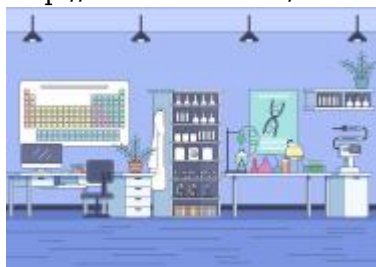
Według pisma „Kardiologia Polska”, w naszym kraju w latach 2007-2010 liczba implantacji kardiowerterów-defibrylatorów wzrosła ponad trzykrotnie - z ok. 2,5 tys. do 8 tys. rocznie. Jednocześnie liczba powikłań infekcyjnych, mimo stosowania leków chroniących przed zakażeniami, wzrosła o 124 proc. i zwiększa się szybciej niż początkowo szacowano.

Nowa metoda zastosowana w Klinice Kardiologii WUM, którą kieruje prof. Grzegorz Opolski, polega na użyciu tzw. koperty antybakteryjnej. Jest to siatka polipropylenowa pokryta warstwą wchłaniającego antybiotyki, w którą wstawiany jest kardiowerter-defibrylator z tzw. funkcją resynchronizacji. Dodatkowo stabilizuje ona aparat i elektrody, zapobiegając ich przemieszczeniu.

Dr Grabowski podkreśla, że koperta antybakteryjna jest wykorzystywana u pacjentów z wysokim ryzykiem powikłań infekcyjnych podczas kolejnych zabiegów. „Wyniki międzynarodowych badań klinicznych zaprezentowane niedawno na konferencji CARDIOSTIM 2015 w Mediolanie wykazały, że zastosowanie koperty antybakteryjnej pozwala osiągnąć nawet 80-procentową redukcję ryzyka wystąpienia infekcji podczas wymian urządzeń wszczepialnych” - dodaje.

Więcej na stronie: www.naukawpolsce.pap.pl

<http://laboratoria.net/aktualnosci/23987.html>



27-03-2025

Jak otworzyć laboratorium?

Laboratorium może być dobrym pomysłem na biznes.



26-03-2025

Dziękujemy za odwiedziny na targach Labs Expo

Dziękujemy wszystkim, którzy odwiedzili nas.



26-03-2025

W przyszłości będziemy jedli mięso z drukarki

Trójwymiarowy druk może stać się z czasem jednym z filarów produkcji.



26-03-2025

Ruszył nabór na wspólne projekty przedsiębiorców i naukowców; w...

W aż puli 66 mln zł.



26-03-2025

Błonica - choroba groźna także dla dorosłych

Po 40. roku życia choroba staje się równie groźna.



26-03-2025

87% internautów uważa hejt za poważny problem społeczny

W 2024 roku z hejtem zetknęło się 45 proc. internautów.



26-03-2025

Nowe materiały do budowy okrętów wojskowych

Naukowcy z Politechniki Wrocławskiej pracują nad nimi.



26-03-2025

Mandimycyna - nowy potencjalny środek przeciwgrzybiczy

Zabija grzyby odporne na wiele leków.

Informacje dnia: [Jak otworzyć laboratorium? Dziękujemy za odwiedziny na targach Labs Expo W przyszłości będziemy jedli mięso z drukarki Ruszył nabór na wspólne projekty przedsiębiorców i naukowców; w puli 66 mln zł Błonica - choroba groźna także dla dorosłych 87% internautów uważa hejt za poważny problem społeczny](#) [Jak otworzyć laboratorium? Dziękujemy za odwiedziny na targach Labs Expo W przyszłości będziemy jedli mięso z drukarki Ruszył nabór na wspólne projekty przedsiębiorców i naukowców; w puli 66 mln zł Błonica - choroba groźna także dla dorosłych 87% internautów uważa hejt za poważny problem społeczny](#) [Jak otworzyć laboratorium? Dziękujemy za odwiedziny na targach Labs Expo W przyszłości będziemy jedli mięso z drukarki Ruszył nabór na wspólne projekty przedsiębiorców i naukowców; w puli 66 mln zł Błonica - choroba groźna także dla dorosłych 87% internautów uważa hejt za poważny problem społeczny](#) [Jak otworzyć laboratorium? Dziękujemy za odwiedziny na targach Labs Expo W przyszłości będziemy jedli mięso z drukarki Ruszył nabór na wspólne projekty przedsiębiorców i naukowców; w puli 66 mln zł Błonica - choroba groźna także dla dorosłych 87% internautów uważa hejt za poważny problem społeczny](#)

Partnerzy