

[Akceptuję](#)

W ramach naszej witryny stosujemy pliki cookies w celu świadczenia państwu usług na najwyższym poziomie, w tym w sposób dostosowany do indywidualnych potrzeb. Korzystanie z witryny bez zmiany ustawień dotyczących cookies oznacza, że będą one zamieszczone w Państwa urządzeniu końcowym. Możecie Państwo dokonać w każdym czasie zmiany ustawień dotyczących cookies. Więcej szczegółów w naszej [Polityce Prywatności](#)

[Portal](#) [Informacje](#) [Katalog firm](#) [Praca](#) [Szkolenia](#) [Wydarzenia](#) [Porównania międzylaboratoryjne](#)
[Kontakt](#)



[Laboratoria](#)
[.net](#)
[Innowacje](#)
[Nauka](#)
[Technologie](#)

[Logowanie](#) [Rejestracja](#) [pl](#)

Newsletter

zapisz się



Naukowy styl życia

Nauka i biznes

- [Nowe technologie](#)
- [Felieton](#)
- [Tygodnik "Nature"](#)
- [Edukacja](#)
- [Artykuły](#)
- [Przemysł](#)

[Strona główna](#) > [Informacje](#)

Serwis PAP Nauka w Polsce

Serwis jest przeznaczony zarówno dla środowiska naukowego, któremu służyć ma jako forum wymiany informacji, jak i dla każdego internauty, surfującego w sieci w poszukiwaniu czegoś ciekawego.

Serwis składa się z części, które można umownie określić jako „merytoryczne” i „pomocnicze”.

W części „merytorycznej” publikowane są artykuły na temat najciekawszych badań i przedsięwzięć z udziałem Polaków lub polskiej myśli naukowej, portrety wybitnych postaci świata nauki, wybrane informacje z życia polskich uczelni i placówek badawczych.

Materiały są tu pogrupowane w kategoriach: człowiek, zdrowie, społeczeństwo, przyroda, technika, kosmos, a także uczelnie, edukacja, instytuty oraz sylwetki.

W przygotowaniu jest dodatkowy podział artykułów na kategorie szczegółowe, jak np. archeologia, biotechnologie, ekonomia, genetyka, technologie, wynalazki, żywność. Kategorii będzie ok. 20.

W części „pomocniczej” każdy zainteresowany znajdzie materiały będące nieodzownym dopełnieniem części „merytorycznej”. Znaleźć tu można zarówno *Kalendarium Wydarzeń* (z linkami do stron internetowych konferencji naukowych), jak i *Dokumentację* – dział publikowanych w postaci oryginalnej referatów, rysunków i prezentacji. Część „pomocnicza” zawiera także *Linki* do przydatnych stron internetowych oraz *Archiwum*. Dla zainteresowanych są też *Ciekawostki* oraz urywki informacji ze *Świata* (pełne informacje ze świata są publikowane w Serwisie Naukowym PAP, do którego prowadzi odnośnik).

Każdy naukowiec oraz osoba zainteresowana wiadomościami naukowymi może skontaktować się z redaktorami Serwisu poprzez dział *Korespondencje*. Docierające do Redakcji informacje o interesujących badaniach prowadzonych przez polskich naukowców będą opracowywane przez dziennikarzy Serwisu i publikowane na stronach Nauki w Polsce. W dziale *Galeria* można znaleźć zdjęcia, pogrupowane w zestawy tematyczne. Z czasem przeważać będą autorskie fotografie dziennikarzy Serwisu. Obecnie dominują fotografie udostępnione przez partnerów ze świata nauki.

Najciekawsze badania i przedsięwzięcia naukowe honorowane będą w *Konkursie* „Nauka w Polsce – Osiągnięcie Roku”. Przez kilka miesięcy publikowane będą na łamach Serwisu nominacje do nagród, a pod koniec roku wyłonieni zostaną laureaci.

Serwis będzie redagowany przy aktywnym współuczestnictwie środowiska naukowego.

<http://laboratoria.net/aktualnosci/3427.html>



23-02-2021

[Picie, palenie i narkotyki, czyli jak wcześniej zachorować na serce](#)

W szczególności problem ten dotyczy młodych kobiet.



23-02-2021

[Wykazano związek COVID-19 ze zmianami w oczach](#)

Znaczące nieprawidłowości w gałkach ocznych osób z ciężką postacią COVID-19 odkryli radiolodzy.



23-02-2021

[Jedna na pięć osób ma mutację, która pomaga przetrwać zimno](#)

Prawie 20% osób ma nie działający gen odpowiedzialny za produkcję w mięśniach białka alfa-aktyniny-3.



23-02-2021

[Kobiety mają niższe prawidłowe ciśnienie krwi](#)

Odkryli naukowcy z Cedars-Sinai Smidt Heart Institute (USA).



23-02-2021

Nuda przewlekła wiąże się z ryzykiem

Wiązać się może z uzależnieniami, depresją, agresywną jazdą samochodem, hazardem.



23-02-2021

23 lutego - Ogólnopolski Dzień Walki z Depresją

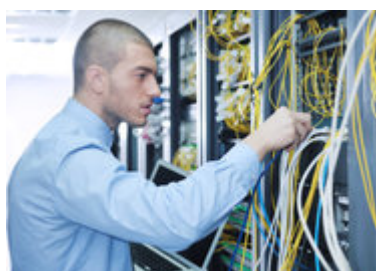
Celem dnia jest zwiększenie świadomości na temat tego schorzenia, jego objawów, konieczności diagnozowania i leczenia.



18-02-2021

Styl życia w ciąży wpływa na geny dziecka

Międzynarodowy zespół wykazał związek między ruchem i dietą, a działaniem genów płodów.



18-02-2021

Osoby narcystyczne mniej chętne do przestrzegania dystansu

Narcyzi są mniej skłonni do samoizolacji.

Informacje dnia: [Picie, palenie i narkotyki, czyli jak wcześniej zachorować na serce Wykazano związek COVID-19 ze zmianami w oczach Jedna na pięć osób ma mutację, która pomaga przetrwać zimno](#) [Kobiety mają niższe prawidłowe ciśnienie krwi Nuda przewlekła wiąże się z ryzykiem 23 lutego - Ogólnopolski Dzień Walki z Depresją](#) [Picie, palenie i narkotyki, czyli jak wcześniej zachorować na serce Wykazano związek COVID-19 ze zmianami w oczach Jedna na pięć osób ma mutację, która pomaga przetrwać zimno](#) [Kobiety mają niższe prawidłowe ciśnienie krwi Nuda przewlekła wiąże się z ryzykiem 23 lutego - Ogólnopolski Dzień Walki z Depresją](#) [Picie, palenie i narkotyki, czyli jak wcześniej zachorować na serce Wykazano związek COVID-19 ze zmianami w oczach Jedna na pięć osób ma mutację, która pomaga przetrwać zimno](#) [Kobiety mają niższe prawidłowe ciśnienie krwi Nuda przewlekła wiąże się z ryzykiem 23 lutego - Ogólnopolski Dzień Walki z Depresją](#)

Partnerzy