

[Akceptuje](#)

W ramach naszej witryny stosujemy pliki cookies w celu świadczenia państwu usług na najwyższym poziomie, w tym w sposób dostosowany do indywidualnych potrzeb. Korzystanie z witryny bez zmiany ustawień dotyczących cookies oznacza, że będą one zamieszczone w Państwa urządzeniu końcowym. Możecie Państwo dokonać w każdym czasie zmiany ustawień dotyczących cookies. Więcej szczegółów w naszej [Polityce Prywatności](#)

[Portal](#) [Informacje](#) [Katalog firm](#) [Praca](#) [Szkolenia](#) [Wydarzenia](#) [Porównania międzylaboratoryjne](#)
[Kontakt](#)



[Laboratoria](#)
[.net](#)
[Innowacje](#)
[Nauka](#)
[Technologie](#)



[Logowanie](#) [Rejestracja](#) [pl](#)

Newsletter

zapisz się

Naukowy styl życia

Nauka i biznes

- [Nowe technologie](#)
- [Felieton](#)
- [Tygodnik "Nature"](#)
- [Edukacja](#)
- [Artykuły](#)
- [Przemysł](#)

[Strona główna](#) > [Informacje](#)

50. rocznica powstania CERN

Badania prowadzone w genewskim laboratorium pozwalają lepiej zrozumieć budowę wszechświata. Rozwijają nie tylko fizykę cząstek, ale i takie dziedziny nauk jak nadprzewodnictwo, materiałoznawstwo, informatykę lub mechanikę.

CERN tworzy kompleks akceleratorów, czyli urządzeń do przyspieszania cząstek fizycznych, (np.

protonów), unikatowy w skali świata. Prowadzi się tam wyrafinowane eksperymenty fizyczne.

Obecnie trwają prace nad budową akceleratora LHC (Large Hardon Collider, Wielki Zderzacz Hadronowy).

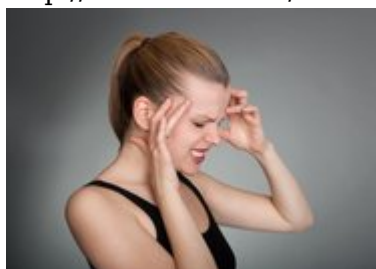
"Uczestniczymy aktywnie w całym programie naukowym CERN, a zwłaszcza w programie LHC. Cztery polskie zespoły biorą udział w czterech eksperymentach w ramach tego programu" - dodał Królikowski.

Obecnie polskich użytkowników CERN jest około 150. Kontakty z laboratorium mają polskie uczelnie i instytuty z Warszawy, Wrocławia, Białegostoku, Katowic, Kielc, Łodzi i Krakowa). W laboratorium tym pracuje na stałe około 80 Polaków (m.in. stypendyści).

Siedziba organizacji mieści się tuż obok Jeziora Genewskiego. Tam też znajduje się kompleks akceleratorów. Największy z nich to 27- kilometrowy akcelerator LEP (Large Electron-Positron Collider).

Początkowo CERN tworzyło 12 krajów, obecnie ma ono 20 krajów członkowskich (wszystkie z Europy).

PAP - Nauka w Polsce, Anna Zdolińska
<http://laboratoria.net/aktualnosci/3517.html>



24-09-2024

Migrena to choroba - można ją leczyć

Migrena to poważna choroba neurologiczna.



24-09-2024

Jeżeli zranimy się przy powodzi, uwaga na tęczec

Szczepionki powinny być dostępne bezpłatnie w placówkach.



24-09-2024

I. Przychocka pełnomocnikiem ds. jakości kształcenia na studiach

Będzie współpracowała na rzecz doskonalenia jakości kształcenia.



24-09-2024

Będzie kolejna edycja maratonu programistów

Zgłoszenia do 7 października.



24-09-2024

Przez dwa miesiące Ziemia będzie miała dwa księżyce

Od 29 września do 25 listopada.



24-09-2024

[Astma oskrzelowa spowodziową konsekwencją](#)

Powiedział PAP prof. Bolesław Samoliński, alergolog.



24-09-2024

[SpaceX planuje wystrzelenie 5 bezzałogowych misji na Marsa](#)

Ma się to odbyć w ciągu dwóch lat.



24-09-2024

[Potrzebne są globalne ustalenia odnośnie mikroplastiku](#)

Okazją do działania może być przygotowywany przez ONZ traktat.

Informacje dnia: [Migrena to choroba - można ją leczyć](#) [Jeżeli zranimy się przy powodzi, uwaga na](#) [tęzec I. Przychocka pełnomocnikiem ds. jakości kształcenia na studiach](#) [Będzie kolejna edycja](#) [maratonu programistów](#) [Przez dwa miesiące Ziemia będzie miała dwa księżyce](#) [Astma oskrzelowa](#) [popowodziową konsekwencją](#) [Migrena to choroba - można ją leczyć](#) [Jeżeli zranimy się przy powodzi.](#)

[uwaga na tęczec I. Przychocka pełnomocnikiem ds. jakości kształcenia na studiach](#) [Będzie kolejna edycja maratonu programistów Przez dwa miesiące Ziemia będzie miała dwa księżyce](#) [Astma oskrzelowa popowodziową konsekwencją Migrena to choroba - można ją leczyć](#) [Jeżeli zranimy się przy powodzi, uwaga na tęczec I. Przychocka pełnomocnikiem ds. jakości kształcenia na studiach](#) [Będzie kolejna edycja maratonu programistów Przez dwa miesiące Ziemia będzie miała dwa księżyce](#) [Astma oskrzelowa popowodziową konsekwencją](#)

Partnerzy