

[Akceptuję](#)

W ramach naszej witryny stosujemy pliki cookies w celu świadczenia państwu usług na najwyższym poziomie, w tym w sposób dostosowany do indywidualnych potrzeb. Korzystanie z witryny bez zmiany ustawień dotyczących cookies oznacza, że będą one zamieszczone w Państwa urządzeniu końcowym. Możecie Państwo dokonać w każdym czasie zmiany ustawień dotyczących cookies. Więcej szczegółów w naszej [Polityce Prywatności](#)

[Portal](#) [Informacje](#) [Katalog firm](#) [Praca](#) [Szkolenia](#) [Wydarzenia](#) [Porównania międzylaboratoryjne](#)
[Kontakt](#)



[Laboratoria](#)
[.net](#)
[Innowacje](#)
[Nauka](#)
[Technologie](#)

[Logowanie](#) [Rejestracja](#) [pl](#)

Newsletter

zapisz się



Naukowy styl życia

Nauka i biznes

- [Nowe technologie](#)
- [Felieton](#)
- [Tygodnik "Nature"](#)
- [Edukacja](#)
- [Artykuły](#)
- [Przemysł](#)

[Strona główna](#) > [Informacje](#)

Polska krajem akademickim

"Mamy już więcej studentów niż Niemcy, a to fakt mało znany" - podkreślił prezydent.

Nowy budynek PWr, wkomponowany w stare wrocławskie kamienice, stał się m.in. wygodną siedzibą dla Laboratorium Szybkiego Prototypowania.

"Laboratoriów podobnych do naszego jest kilka w Polsce, m.in. w Warszawie, ale laboratorium na Politechnice Wrocławskiej ma największe możliwości technologiczne i może kompleksowo podchodzić do rynkowych wymogów" - podkreśla szef Laboratorium prof. Edward Chlebus.

Jak uznał podczas uroczystości otwarcia rektor Politechniki Wrocławskiej prof. Tadeusz Luty, nowy budynek "jest dowodem na to, że warto mieć marzenia".

Rektor podkreślił, że władzom i pracownikom uczelni zależy na tym, aby "Wrocław był silny w silnej Europie".

Po otwarciu budynku prezydent zwiedził hale maszyn Instytutu Technologii Maszyn i Automatyzacji, gdzie oglądał m.in. trójwymiarową drukarkę, która potrafi nie tylko pisać, ale także wyprodukować pudełko i jest swoistym laboratorium rzeczywistości wirtualnej.

Prezydent, w specjalnych okularach, pod okiem naukowca-przewodnika przez jakiś czas próbował poruszać się w wirtualnej rzeczywistości.

Nowoczesny budynek politechniki może pomieścić jednocześnie 1300 studentów. Ulokowano tam dziekanaty obu wydziałów, dwie aule i bibliotekę.

Znajduje się tam również 16 laboratoriów naukowych, siedem sal wykładowych, hale maszyn i podziemny parking. Powierzchnia użytkowa gmachu ma ponad 12 tys. m². Całkowity koszt inwestycji wyniósł 37 mln zł.

Wcześniej oba wydziały uczelni miały swoją siedzibę w drewnianych budynkach z 1946 roku. Zostały one wyburzone, a na tym miejscu powstał nowy gmach.

PAP - Nauka w Polsce, Urszula Małecka
<http://laboratoria.net/aktualnosci/3529.html>



23-08-2019

Zawał serca: jak udzielić pomocy?

Kluczową sprawą jest zatem wiedza o tym, jak rozpoznać zawał i jak pomóc osobie, u której zawał podejrzewamy.



23-08-2019

[Węgiel brunatny kontra wirusy](#)

Substancje obecne w węglu brunatnym mogą pomóc w zwalczaniu wirusów kleszczowego zapalenia mózgu - informuje pismo „Scientific Reports”.



23-08-2019

[Nieprawidłowe ciśnienie krwi wpływa na ryzyko demencji](#)

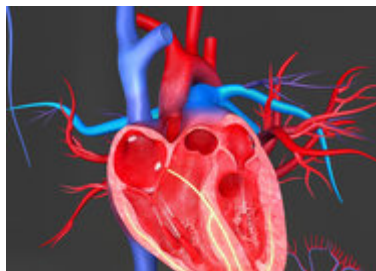
Wykazano to w trakcie badania z udziałem ponad 4700 uczestników, trwającym aż dwie i pół dekady.



23-08-2019

[Nowy typ zegara molekularnego](#)

Opracowano nowy typ zegara molekularnego - wykorzystuje on stany obecne w cząsteczkach dwuatomowych.



23-08-2019

[Polacy pracują nad nowym EKG](#)

W operacjach wszyczenia bajpasów kardiologom przydałoby się urządzenie pozwalające rejestrować sygnał EKG bezpośrednio z powierzchni bijącego serca.



23-08-2019

[Jakie są przyczyny otyłości?](#)

Współczesny świat nie pomaga w utrzymaniu prawidłowej wagi. Sprawdź, dlaczego tyjemy na potęgę.



21-08-2019

[Hipercholesterolemia rodzinna: ryzyko zawału w młodym wieku](#)

Wysoki cholesterol znacząco zwiększa ryzyko rozwoju miażdżycy i epizodu sercowo-naczyniowego: zawału serca lub udaru mózgu.



21-08-2019

[Uprawy bananów bezpieczniejsze dzięki sztucznej inteligencji](#)

Łatwe do wykorzystania narzędzie bazujące na sztucznej inteligencji pomoże w wykrywaniu chorób i szkodników bananowców.

Informacje dnia: [Zawał serca: jak udzielić pomocy?](#) [Węgiel brunatny kontra wirusy](#) [Nieprawidłowe ciśnienie krwi wpływa na ryzyko demencji](#) [Nowy typ zegara molekularnego](#) [Polacy pracują nad nowym EKG](#) [Jakie są przyczyny otyłości?](#) [Zawał serca: jak udzielić pomocy?](#) [Węgiel brunatny kontra wirusy](#) [Nieprawidłowe ciśnienie krwi wpływa na ryzyko demencji](#) [Nowy typ zegara molekularnego](#) [Polacy pracują nad nowym EKG](#) [Jakie są przyczyny otyłości?](#) [Zawał serca: jak udzielić pomocy?](#) [Węgiel brunatny kontra wirusy](#) [Nieprawidłowe ciśnienie krwi wpływa na ryzyko demencji](#) [Nowy typ zegara molekularnego](#) [Polacy pracują nad nowym EKG](#) [Jakie są przyczyny otyłości?](#)

Partnerzy



-
- [Baza wiedzy](#)
- [Forum](#)
- [Humor](#)
- [Regulamin](#)
- [Oferta reklamy](#)
- [O nas](#)
-

Copyright © 2013 by Laboratoria.net | Aktualizacja: 23.08.2019 13:20