

### [Akceptuje](#)

W ramach naszej witryny stosujemy pliki cookies w celu świadczenia państwu usług na najwyższym poziomie, w tym w sposób dostosowany do indywidualnych potrzeb. Korzystanie z witryny bez zmiany ustawień dotyczących cookies oznacza, że będą one zamieszczone w Państwa urządzeniu końcowym. Możecie Państwo dokonać w każdym czasie zmiany ustawień dotyczących cookies. Więcej szczegółów w naszej [Polityce Prywatności](#)

[Portal](#) [Informacje](#) [Katalog firm](#) [Praca](#) [Szkolenia](#) [Wydarzenia](#) [Porównania międzylaboratoryjne](#)  
[Kontakt](#)



[Laboratoria](#)  
[.net](#)  
[Innowacje](#)  
[Nauka](#)  
[Technologie](#)



[Logowanie](#) [Rejestracja](#) [pl](#)

Newsletter

zapisz się

Naukowy styl życia

Nauka i biznes

- [Nowe technologie](#)
- [Felieton](#)
- [Tygodnik "Nature"](#)
- [Edukacja](#)
- [Artykuły](#)
- [Przemysł](#)

[Strona główna](#) > [Informacje](#)

## Melanina może zwiększać podatność skóry na raka

Melanina filtruje i zatrzymuje promieniowanie ultrafioletowe. Jednak ta w torebkach włosowych, zwłaszcza u osób jasnowłosych, nasila szkodliwe działanie słońca (promieni UV) i powoduje śmierć komórek w torebkach włosowych - stwierdził prowadzący badanie Douglas Brash, profesor radiologii

terapeutycznej, genetyki i dermatologii w Yale School of Medicine.

Brash zainteresował się, dlaczego ciemnowłosi ludzie o jasnej skórze nie są tak bardzo podatni na raka skóry jak jasnoskórzy blondyni i rudowłosi.

W laboratorium przeprowadził badania na zmienionych genetycznie myszach o pigmentacji nadającej sierści kolor żółty i czarny oraz myszach-albinosach nie posiadających pigmentu.

Naświetlał myszy promieniami UV - mniej więcej takimi, jakie docierają do Ziemi przez warstwę ozonu.

Komórki obumierały przede wszystkim wokół torebek włosowych, w których znajduje się melanina. Obumierające komórki były szczególnie wyraźne u myszy żółtowłosych i nieobecne u albinosów - stwierdził badacz.

"Okazuje się, że melanina jest nie tylko dobra, ale że może być też zła. Zależy to od koloru melaniny danej osoby" - mówi Brash.

"Nawet melanina u rudych może być zróżnicowana, zależnie od tego, czy ich przodkowie pochodzili z Irlandii, Szwecji czy Holandii. Niektóre z tych odmian są, jak wiadomo, związane z większym ryzykiem raka skóry" - przypomniał badacz.

PAP

<http://laboratoria.net/aktualnosci/3546.html>



21-06-2022

## [Rak nie czeka, liczy się czas](#)

Powstał raport „Opinie pacjentów nt. opieki i leczenia raka płuca w Polsce”.



21-06-2022

## [Gdy róża nie pachnie](#)

Uwaga na zaburzenia węchu.



21-06-2022

## [COVID-19 jako choroba zawodowa](#)

Nie zawsze zarażenie się w pracy będzie skutkować tego rodzaju orzeczeniem.



21-06-2022

## [Dziś pierwszy dzień astronomicznego lata](#)

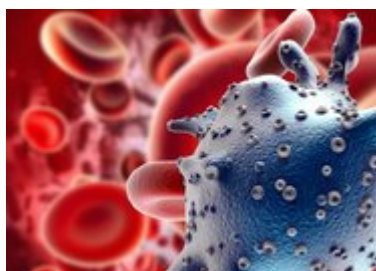
Letnie noce to okazja do spojrzenia w niebo i podziwiania planet.



21-06-2022

## [Związki zanieczyszczające środowisko mogą powodować nadciśnienie](#)

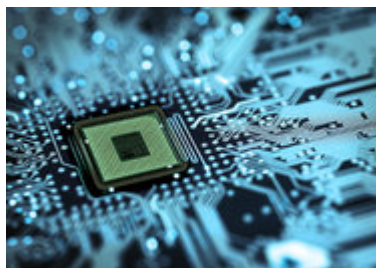
Substancje te trafiają do wody, gleb, a nawet produktów spożywczych.



21-06-2022

## Zakażenie Omikronem nie chroni przed kolejnym podtypem

Sugerują to badania przeprowadzone w Chinach.



21-06-2022

## Otwarte finały konkursu tworzenia gier

Na Politechnice Łódzkiej odbędą się finały konkursu.



21-06-2022

## Troje Polaków nowymi członkami Academia Europaea

Największej organizacji naukowej w Europie.

**Informacje dnia:** [Rak nie czeka, liczy się czas](#) [Gdy róża nie pachnie](#) [COVID-19 jako choroba zawodowa](#) [Dziś pierwszy dzień astronomicznego lata](#) [Związki zanieczyszczające środowisko mogą powodować nadciśnienie](#) [Zakażenie Omikronem nie chroni przed kolejnym podtypem](#) [Rak nie czeka, liczy się czas](#) [Gdy róża nie pachnie](#) [COVID-19 jako choroba zawodowa](#) [Dziś pierwszy dzień astronomicznego lata](#) [Związki zanieczyszczające środowisko mogą powodować nadciśnienie](#) [Zakażenie Omikronem nie chroni przed kolejnym podtypem](#) [Rak nie czeka, liczy się czas](#) [Gdy róża nie pachnie](#) [COVID-19 jako choroba zawodowa](#) [Dziś pierwszy dzień astronomicznego lata](#) [Związki zanieczyszczające środowisko mogą powodować nadciśnienie](#) [Zakażenie Omikronem nie chroni przed kolejnym podtypem](#)

**Partnerzy**