

[Akceptuje](#)

W ramach naszej witryny stosujemy pliki cookies w celu świadczenia państwu usług na najwyższym poziomie, w tym w sposób dostosowany do indywidualnych potrzeb. Korzystanie z witryny bez zmiany ustawień dotyczących cookies oznacza, że będą one zamieszczone w Państwa urządzeniu końcowym. Możecie Państwo dokonać w każdym czasie zmiany ustawień dotyczących cookies. Więcej szczegółów w naszej [Polityce Prywatności](#)

[Portal](#) [Informacje](#) [Katalog firm](#) [Praca](#) [Szkolenia](#) [Wydarzenia](#) [Porównania międzylaboratoryjne](#)
[Kontakt](#)



[Laboratoria](#)
[.net](#)
[Innowacje](#)
[Nauka](#)
[Technologie](#)

[Logowanie](#) [Rejestracja](#) [pl](#)

Newsletter

zapisz się



Naukowy styl życia

Nauka i biznes

- [Nowe technologie](#)
- [Felieton](#)
- [Tygodnik "Nature"](#)
- [Edukacja](#)
- [Artykuły](#)
- [Przemysł](#)

[Strona główna](#) > [Informacje](#)

Zainaugurowano Tydzień Marii Skłodowskiej-Curie

"Wystawa ma pokazać Marię Skłodowską-Curie jako uczoną i jako człowieka, matkę i kobietę - osobę, która umiała połączyć działalność naukową i życie prywatne w spójną całość, co doprowadziło m.in. do dwukrotnego uhonorowania jej Nagrodą Nobla (fizyka 1903 i chemia 1911)" - mówi prof. Jan

Pluta z Wydziału Fizyki PW.

Jednak, jak podkreśla naukowiec, wystawa ta ma także przypomnieć, że znaleźli się ludzie, którzy źle wykorzystali zdobytą przez polską badaczkę wiedzę (dotyczy to broni jądrowej), a my - "powinniśmy z tego wyciągać wnioski na przyszłość".

"Wyzwaniem dla nas jest jak najlepsze wykorzystanie spuścizny po Marii Skłodowskiej-Curie" - podkreśla prof. Pluta.

Celem wystawy jest także pokazanie, jak odkrycie polonu i radu oraz zjawiska promieniotwórczości przez Marię Skłodowską i jej męża wpłynęło na rozwój innych nauk i odkryć.

Na wystawie zaprezentowano plansze przedstawiające m.in. zdjęcia Marii Skłodowskiej-Curie i jej rodziny, wnętrza pracowni, jej zapiski.

Pokazano także urządzenia do wykrywania promieniowania jądrowego czy sposób działania reaktora jądrowego.

Można zapoznać się m.in. ze sposobami wykorzystania w codziennym życiu promieniotwórczości i zależnościami między promieniotwórczością a bezpieczeństwem jądrowym.

W ramach wystawy zaprezentowano programy europejskie, które umożliwiają nawiązanie międzynarodowej współpracy naukowej - Stypendia Marii Curie, Program Erasmus czy wyjazdy na stypendia naukowe.

W otwarciu wystawy wzięli udział m.in. rektor Politechniki Warszawskiej prof. Stanisław Mańkowski, dziekan Wydziału Fizyki prof. Franciszek Krok i Joseph Jamar z Komisji Europejskiej.

Dwujęzyczna wystawa (polsko-angielska) została zorganizowana przez Wydział Fizyki PW, Krajowy Punkt Kontaktowy Programów Badawczych UE i Komisję Europejską.

Ekspozycję na Wydziale Fizyki będzie można zwiedzać do 10 listopada w godzinach 10.00-17.00.

Polska jest drugim po Belgii krajem, w którym został zorganizowany Tydzień Marii Skłodowskiej-Curie.

Najważniejszą imprezą, jaka została przewidziana w czasie obchodów Tygodnia, będzie ceremonia rozdania Nagród Marii Curie dla pięciu najlepszych stypendystów europejskiego programu stypendialnego Marii Curie.

Uroczystość odbędzie się 7 listopada w audytorium Wydziału Fizyki PW. W rozdaniu nagród wezmą udział m.in. nowy europejski komisarz ds. badań naukowych Janez Potocznik i minister nauki i informatyzacji Michał Kleiber.

W trakcie obchodów odbędą się także wykłady w Muzeum Marii Skłodowskiej-Curie i w Pałacu Staszica oraz spotkania ze stypendystami Marii Curie.

W dniach 6-7 listopada specjalny autobus będzie kursował po miejscach związanych z życiem Marii Curie. Warszawiacy i turyści będą mogli zwiedzić m.in. miejsce urodzin Marii Skłodowskiej (Muzeum Marii Skłodowskiej-Curie, ul. Freta).

8 listopada nastąpi uroczyste otwarcie polskiego Centrum Informacji dla Naukowców przez ministra nauki i informatyzacji Michała Kleibera i komisarza UE ds. badań Janeza Potoczniaka.

Obchody Tygodnia Marii Skłodowskiej-Curie zakończą się 10 listopada.

PAP - Nauka w Polsce, Bogusława Szumiec-Presch

<http://laboratoria.net/aktualnosci/3580.html>



26-11-2020

[Kontakt z naturą pomaga chronić psychikę w czasie epidemii](#)

Dobrze działają zarówno odwiedziny terenów, jak i samo spoglądanie przez okno.



26-11-2020

[Ślady demencji w siatkówce](#)

Mogą odzwierciedlać zmiany zachodzące w mózgu nawet na wczesnym etapie rozwoju demencji.



26-11-2020

[Gala wręczenia Nagród Fundacji na rzecz](#)

Nauki Polskiej

W środę 2 grudnia odbędzie się gala wręczenia Nagród Fundacji na rzecz Nauki Polskiej 2020.



26-11-2020

Sztuczna inteligencja "widzi" szum w uszach

Przewlekły szum w uszach pojawia się u około 15 proc. dorosłych.



26-11-2020

Co znaczy wysoki procent testów pozytywnych?

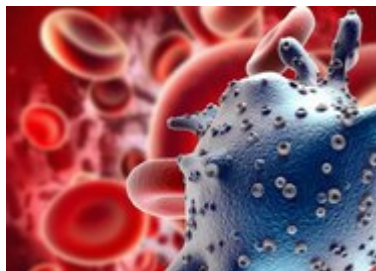
Oceńnię ekspertka WHO dr Catherine Smallwood.



26-11-2020

Ponad 100 studentów SUM wolontariuszami w szpitalach „covidowych”

Rekrutują się przede wszystkim z kierunków pielęgniarstwa i ratownictwa medycznego.



26-11-2020

[Co zrobić, gdy miało się kontakt z osobą zakażoną koronawirusem?](#)

Podpowiadamy, jakie są aktualne wytyczne służb sanitarnych i przepisy prawa.



26-11-2020

[Co robić w czasie pandemii, gdy coś w zdrowiu dolega](#)

Niepokojące objawy? Nie poddawaj się i szukaj profesjonalnej pomocy.

Informacje dnia: [Kontakt z naturą pomaga chronić psychikę w czasie epidemii](#) [Ślady demencji w siatkówce](#) [Gala wręczenia Nagród Fundacji na rzecz Nauki Polskiej](#) [Sztuczna inteligencja "widzi" szum w uszach](#) [Co znaczy wysoki procent testów pozytywnych?](#) [Ponad 100 studentów SUM wolontariuszami w szpitalach „covidowych”](#) [Kontakt z naturą pomaga chronić psychikę w czasie epidemii](#) [Ślady demencji w siatkówce](#) [Gala wręczenia Nagród Fundacji na rzecz Nauki Polskiej](#) [Sztuczna inteligencja "widzi" szum w uszach](#) [Co znaczy wysoki procent testów pozytywnych?](#) [Ponad 100 studentów SUM wolontariuszami w szpitalach „covidowych”](#) [Kontakt z naturą pomaga chronić psychikę w czasie epidemii](#) [Ślady demencji w siatkówce](#) [Gala wręczenia Nagród Fundacji na rzecz Nauki Polskiej](#) [Sztuczna inteligencja "widzi" szum w uszach](#) [Co znaczy wysoki procent testów pozytywnych?](#) [Ponad 100 studentów SUM wolontariuszami w szpitalach „covidowych”](#)

Partnerzy