

### [Akceptuje](#)

W ramach naszej witryny stosujemy pliki cookies w celu świadczenia państwu usług na najwyższym poziomie, w tym w sposób dostosowany do indywidualnych potrzeb. Korzystanie z witryny bez zmiany ustawień dotyczących cookies oznacza, że będą one zamieszczone w Państwa urządzeniu końcowym. Możecie Państwo dokonać w każdym czasie zmiany ustawień dotyczących cookies. Więcej szczegółów w naszej [Polityce Prywatności](#)

[Portal](#) [Informacje](#) [Katalog firm](#) [Praca](#) [Szkolenia](#) [Wydarzenia](#) [Porównania międzylaboratoryjne](#)  
[Kontakt](#)



**[Laboratoria](#)**  
**[.net](#)**  
**[Innowacje](#)**  
**[Nauka](#)**  
**[Technologie](#)**



[Logowanie](#) [Rejestracja](#) [pl](#)

Newsletter

zapisz się

Naukowy styl życia

Nauka i biznes

- [Nowe technologie](#)
- [Felieton](#)
- [Tygodnik "Nature"](#)
- [Edukacja](#)
- [Artykuły](#)
- [Przemysł](#)

[Strona główna](#) > [Informacje](#)

## Geny wywęszą partnera

Badacze z Louisiana State University przeprowadzili bardzo proste doświadczenie - hodowali ze sobą dwa gatunki muszek owocowych: *Drosophila pseudoobscura* i *persimilis*. Gatunki te zamieszkują podobne siedliska na całym obszarze zachodnich Stanów Zjednoczonych i mogą się ze sobą krzyżować. Jednak nie robią tego zbyt często.

Jak wynika z doświadczenia z Uniwersytetu w Luizjanie przyczyną są wybredne samice. Otóż muszki płci żeńskiej pozwalają się zapłodnić samcowi innego gatunku, tylko jeżeli nie ma szans, żeby dokonał tego samiec z ich własnego gatunku. Natomiast samcom, jak to zwykle bywa, jest zupełnie wszystko jedno z którą samicą się wiąże.

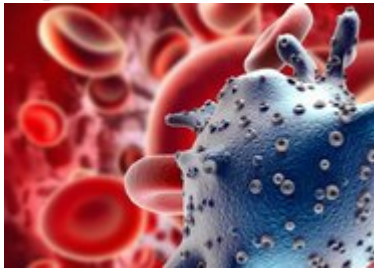
"Dużym zaskoczeniem było, że samice-mieszance także wykazywały silną preferencję: wolały, żeby ojcem ich dzieci był samiec należący do gatunku ich matki. Mogliśmy z tego wyciągnąć tylko jeden wniosek - mówi prowadzący badania Daniel Ortiz-Barrientos. - Wybór partnera jest określany genetycznie oraz jest cechą dominującą powiązaną z płcią."

Skoro ten genetyczny znacznik jest związany z płcią, kolejnym logicznym krokiem było przeszukiwanie chromosomu X. Jak twierdzi Daniel Barrientos, jego zespołowi udało się znaleźć podejrzane geny. Są to leżące na chromosomie X oraz chromosomie 4. części genomu związane z węchem.

Oznacza to, że w wyborze partnera samice muszki owocowej kierują się między innymi jego zapachem.

PAP

<http://laboratoria.net/aktualnosci/3613.html>



06-03-2025

## [Skutki pandemii odczuwamy do dziś](#)

Pięć lat temu stwierdzono w Polsce pierwszy przypadek koronawirusa.



06-03-2025

## [Otyłość u dzieci](#)

Do 2050 r. jedna trzecia dzieci i młodzieży będzie miała otyłość.



06-03-2025

## **Dentystyczne implanty wytrzymują dekady**

Tytanowe implanty mogą przetrwać co najmniej 40 lat.



05-03-2025

## **Sposoby na ograniczenia kumulacji mikroplastiku w naszym ciele**

Wskazali eksperci na łamach "Brain Medicine".



05-03-2025

## **Otyłość może odpowiadać aż za 66 proc. wszystkich zgonów**

Otyłość jest chorobą, której powikłaniem jest 200 innych schorzeń.



05-03-2025

## Jak poprawić konkurencyjność B+R w UE

Była mowa podczas spotkania sejmowej Komisji Edukacji i Nauki.



05-03-2025

## Pierwszy zabieg krioablacji guza nerki

Metoda przeznaczona jest przede wszystkim dla pacjentów z niewielkimi guzami nerek.



05-03-2025

## Zegarki sportowe nie pokazują parametrów wydolnościowych

Wykazały badania polskich naukowców.

**Informacje dnia:** [Skutki pandemii odczuwamy do dziś](#) [Otyłość u dzieci](#) [Dentystyczne implanty wytrzymują dekady](#) [Sposoby na ograniczenia kumulacji mikroplastiku w naszym ciele](#) [Otyłość może odpowiadać aż za 66 proc. wszystkich zgonów](#) [Jak poprawić konkurencyjność B+R w UE](#) [Skutki pandemii odczuwamy do dziś](#) [Otyłość u dzieci](#) [Dentystyczne implanty wytrzymują dekady](#) [Sposoby na ograniczenia kumulacji mikroplastiku w naszym ciele](#) [Otyłość może odpowiadać aż za 66 proc. wszystkich zgonów](#) [Jak](#)

[poprawić konkurencyjność B+R w UE](#)

**Partnerzy**