

[Akceptuje](#)

W ramach naszej witryny stosujemy pliki cookies w celu świadczenia państwu usług na najwyższym poziomie, w tym w sposób dostosowany do indywidualnych potrzeb. Korzystanie z witryny bez zmiany ustawień dotyczących cookies oznacza, że będą one zamieszczone w Państwa urządzeniu końcowym. Możecie Państwo dokonać w każdym czasie zmiany ustawień dotyczących cookies. Więcej szczegółów w naszej [Polityce Prywatności](#)

[Portal](#) [Informacje](#) [Katalog firm](#) [Praca](#) [Szkolenia](#) [Wydarzenia](#) [Porównania międzylaboratoryjne](#)
[Kontakt](#)



[Laboratoria](#)
[.net](#)
[Innowacje](#)
[Nauka](#)
[Technologie](#)

[Logowanie](#) [Rejestracja](#) [pl](#)

Newsletter

zapisz się



Naukowy styl życia

Nauka i biznes

- [Nowe technologie](#)
- [Felieton](#)
- [Tygodnik "Nature"](#)
- [Edukacja](#)
- [Artykuły](#)
- [Przemysł](#)

[Strona główna](#) > [Informacje](#)

Czy 'Symulator faktu' dorówna legendarnej 'Sondzie' w TVP?

Pierwszy odcinek "Symulatora faktu" będzie poświęcony kometom. Autorzy postarają się odpowiedzieć na najbardziej frapujące pytania dotyczące komet:

* czy grozi nam globalna katastrofa spowodowana uderzeniem komety bądź innego ciała niebieskiego w Ziemię?

* czy potrafimy takie zdarzenie przewidzieć i - co ważniejsze - zapobiec mu?

* jaki jest wkład Polaków w badania tych obiektów?

Cykl powstawać będzie m.in. w oparciu o materiały z placówek naukowo-badawczych, opinie ekspertów. Jeden odcinek programu potrwa 25 minut.

"Symulator faktu", w skrócie SF (skrót ten jest zarazem skrótem angielskiego "science fiction"), poprowadzą dwaj wybitni polscy naukowcy: astrofizyk Stanisław Bajtlik oraz fizyk i informatyk Arkadiusz Orłowski.

Bajtlik - naukowiec z Centrum Astronomicznego im. Kopernika PAN w Warszawie i wieloletni popularyzator nauki - specjalizuje się w kosmologii. Pracował na uniwersytetach w Princeton, Kolorado i w Centrum Fizyki Teoretycznej w Trieście.

Orłowski - docent w Instytucie Fizyki PAN i profesor w Instytucie Ekonometrii i Informatyki SGGW - zajmuje się optyką, kryptologią i informatyką kwantową. Pracował na uniwersytetach: Harvarda, Humboldta, CWI w Amsterdamie.

Sonda była nadawana w latach 1977- 1989. W ciągu 12 lat zostało wyemitowanych ponad 560 programów, co - jak na program popularnonaukowy - było swoistym rekordem w historii polskiej telewizji.

Prowadzili go Andrzej Kurek i Zdzisław Kamiński, którzy pod koniec września 1989 roku zginęli w wypadku samochodowym pod Raciborzem.

PAP - Nauka w Polsce, Joanna Poros

Skomentuj na forum

<http://laboratoria.net/aktualnosci/3630.html>



26-11-2020

[Kontakt z naturą pomaga chronić psychikę w czasie epidemii](#)

Dobrze działają zarówno odwiedziny terenów, jak i samo spoglądanie przez okno.



26-11-2020

[Ślady demencji w siatkówce](#)

Mogą odzwierciedlać zmiany zachodzące w mózgu nawet na wczesnym etapie rozwoju demencji.



26-11-2020

[Gala wręczenia Nagród Fundacji na rzecz Nauki Polskiej](#)

W środę 2 grudnia odbędzie się gala wręczenia Nagród Fundacji na rzecz Nauki Polskiej 2020.



26-11-2020

[Sztuczna inteligencja "widzi" szum w uszach](#)

Przewlekły szum w uszach pojawia się u około 15 proc. dorosłych.



26-11-2020

Co znaczy wysoki procent testów pozytywnych?

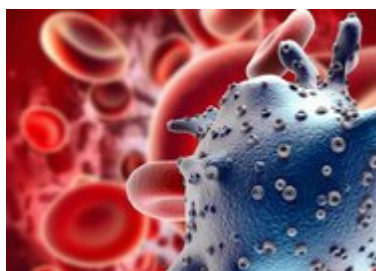
Oceeniła ekspertka WHO dr Catherine Smallwood.



26-11-2020

Ponad 100 studentów SUM wolontariuszami w szpitalach „covidowych”

Rekrutują się przede wszystkim z kierunków pielęgniarstwa i ratownictwa medycznego.



26-11-2020

Co zrobić, gdy miało się kontakt z osobą zakażoną koronawirusem?

Podpowiadamy, jakie są aktualne wytyczne służb sanitarnych i przepisy prawa.



26-11-2020

Co robić w czasie pandemii, gdy coś w zdrowiu dolega

Niepokojące objawy? Nie poddawaj się i szukaj profesjonalnej pomocy.

Informacje dnia: [Kontakt z naturą pomaga chronić psychikę w czasie epidemii Ślady demencji w siatkówce Gala wręczenia Nagród Fundacji na rzecz Nauki Polskiej Sztuczna inteligencja "widzi" szum w uszach Co znaczy wysoki procent testów pozytywnych? Ponad 100 studentów SUM wolontariuszami w szpitalach „covidowych”](#) [Kontakt z naturą pomaga chronić psychikę w czasie epidemii Ślady demencji w siatkówce Gala wręczenia Nagród Fundacji na rzecz Nauki Polskiej Sztuczna inteligencja "widzi" szum w uszach Co znaczy wysoki procent testów pozytywnych? Ponad 100 studentów SUM wolontariuszami w szpitalach „covidowych”](#) [Kontakt z naturą pomaga chronić psychikę w czasie epidemii Ślady demencji w siatkówce Gala wręczenia Nagród Fundacji na rzecz Nauki Polskiej Sztuczna inteligencja "widzi" szum w uszach Co znaczy wysoki procent testów pozytywnych? Ponad 100 studentów SUM wolontariuszami w szpitalach „covidowych”](#)

Partnerzy