

[Akceptuje](#)

W ramach naszej witryny stosujemy pliki cookies w celu świadczenia państwu usług na najwyższym poziomie, w tym w sposób dostosowany do indywidualnych potrzeb. Korzystanie z witryny bez zmiany ustawień dotyczących cookies oznacza, że będą one zamieszczone w Państwa urządzeniu końcowym. Możecie Państwo dokonać w każdym czasie zmiany ustawień dotyczących cookies. Więcej szczegółów w naszej [Polityce Prywatności](#)

[Portal](#) [Informacje](#) [Katalog firm](#) [Praca](#) [Szkolenia](#) [Wydarzenia](#) [Porównania międzylaboratoryjne](#)
[Kontakt](#)



[Laboratoria](#)
[.net](#)
[Innowacje](#)
[Nauka](#)
[Technologie](#)



[Logowanie](#) [Rejestracja](#) [pl](#)

Newsletter

zapisz się

Naukowy styl życia

Nauka i biznes

- [Nowe technologie](#)
- [Felieton](#)
- [Tygodnik "Nature"](#)
- [Edukacja](#)
- [Artykuły](#)
- [Przemysł](#)

[Strona główna](#) > [Informacje](#)

Geometria ścieżek pozwala mrówkom trafić do domu

Mrówki wychodzące na żer poruszają się po feromonowych ścieżkach (oznaczonych związkami chemicznymi, których zapach ułatwia trzymanie się drogi i powrót do domu).

Podczas ostatnich obserwacji mrówek faraona (*Monomorium pharaonis*) stwierdzono, że ich feromonowe szlaki rozwidlają się zawsze pod takim samym kątem.

Mrówki faraona poruszają się po ścieżkach rozgałęziających się jak widełki pod kątem 53 stopni - mówi Duncan E. Jackson z brytyjskiego Uniwersytetu Sheffield.

Mrówce dochodzącej do rozstaju dróg pozwala to na zorientowanie się, z której strony znajduje się mrowisko, a w którym kierunku jest "rozległy świat".

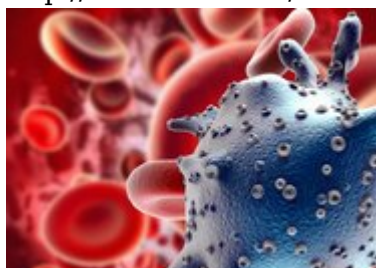
Wędrująca z gniazda mrówka, zbliżając się do rozwidlenia, napotyka dwa szlaki, odchodzące od jej drogi pod jednakowym kątem. Tymczasem mrówka wracająca do domu napotka już inaczej ułożone ścieżki. Jedna z nich odchodzi od ścieżki pod kątem rozwartym, a druga - ostrym. Różnica ta pozwala jej ustalić kierunek gniazda i wybrać właściwą do niego drogę.

Mrówki, które umieszczono na sztucznych szlakach (z innymi kątami rozwidlenia się ścieżek), myliły się znacznie częściej niż mrówki chodzące po naturalnych, "regularnych" ścieżkach - zaobserwowali naukowcy.

PAP

Skomentuj na forum

<http://laboratoria.net/aktualnosci/3651.html>



06-03-2025

Skutki pandemii odczuwamy do dziś

Pięć lat temu stwierdzono w Polsce pierwszy przypadek koronawirusa.



06-03-2025

Otyłość u dzieci

Do 2050 r. jedna trzecia dzieci i młodzieży będzie miała otyłość.



06-03-2025

Dentystyczne implanty wytrzymują dekady

Tytanowe implanty mogą przetrwać co najmniej 40 lat.



05-03-2025

Sposoby na ograniczenia kumulacji mikroplastiku w naszym ciele

Wskazali eksperci na łamach "Brain Medicine".



05-03-2025

Otyłość może odpowiadać aż za 66 proc. wszystkich zgonów

Otyłość jest chorobą, której powikłaniem jest 200 innych schorzeń.



05-03-2025

Jak poprawić konkurencyjność B+R w UE

Była mowa podczas spotkania sejmowej Komisji Edukacji i Nauki.



05-03-2025

Pierwszy zabieg krioablacji guza nerki

Metoda przeznaczona jest przede wszystkim dla pacjentów z niewielkimi guzami nerek.



05-03-2025

Zegarki sportowe nie pokazują parametrów wydolnościowych

Wykazały badania polskich naukowców.

Informacje dnia: [Skutki pandemii odczuwamy do dziś](#) [Otyłość u dzieci](#) [Dentystyczne implanty wytrzymują dekady](#) [Sposoby na ograniczenia kumulacji mikroplastiku w naszym ciele](#) [Otyłość może odpowiadać aż za 66 proc. wszystkich zgonów](#) [Jak poprawić konkurencyjność B+R w UE](#) [Skutki pandemii odczuwamy do dziś](#) [Otyłość u dzieci](#) [Dentystyczne implanty wytrzymują dekady](#) [Sposoby na ograniczenia kumulacji mikroplastiku w naszym ciele](#) [Otyłość może odpowiadać aż za 66 proc. wszystkich zgonów](#) [Jak](#)

[poprawić konkurencyjność B+R w UE](#)

Partnerzy