

[Akceptuje](#)

W ramach naszej witryny stosujemy pliki cookies w celu świadczenia państwu usług na najwyższym poziomie, w tym w sposób dostosowany do indywidualnych potrzeb. Korzystanie z witryny bez zmiany ustawień dotyczących cookies oznacza, że będą one zamieszczone w Państwa urządzeniu końcowym. Możecie Państwo dokonać w każdym czasie zmiany ustawień dotyczących cookies. Więcej szczegółów w naszej [Polityce Prywatności](#)

[Portal](#) [Informacje](#) [Katalog firm](#) [Praca](#) [Szkolenia](#) [Wydarzenia](#) [Porównania międzylaboratoryjne](#)
[Kontakt](#)



[Laboratoria](#)
[.net](#)
[Innowacje](#)
[Nauka](#)
[Technologie](#)



[Logowanie](#) [Rejestracja](#) [pl](#)

Newsletter

zapisz się

Naukowy styl życia

Nauka i biznes

- [Nowe technologie](#)
- [Felieton](#)
- [Tygodnik "Nature"](#)
- [Edukacja](#)
- [Artykuły](#)
- [Przemysł](#)

[Strona główna](#) > [Informacje](#)

Elektrownia Siersza wykorzystuje biomasę do produkcji prądu

OD TESTÓW DO PRODUKCJI

"Do tej pory w Elektrowni Siersza współspalanie biomasy z paliwami podstawowymi było

prowadzone po to, by przetestować zachowania się kotła i jego układów pomocniczych" - mówi wiceprezes PKE, Henryk Tymowski.

"Aby jednak komercyjnie wytwarzać energię ze źródeł odnawialnych metodą współspalania, konieczne jest posiadanie odpowiedniej koncesji. O jej wydanie złożyliśmy wnioski od Urzędu Regulacji Energetyki" - dodaje.

Według niego, współspalanie biomasy do celów komercyjnych w Elektrowni Siersza ruszy niezwłocznie po otrzymaniu koncesji.

WSPÓŁSPALANIE TO NAJTAŃSZY SPOSÓB

Na inwestycje związane ze spalaniem biomasy spółka wydała na razie około 700 tys. zł. W ramach inwestycji m.in. przystosowano istniejącą rezerwową ładowarkę węgla do podawania biomasy oraz wyposażono ją w układy pomiarowe. W przyszłym roku zaplanowano rozbudowę instalacji o układ podajników i silos na ten nośnik energii.

"Okres zwrotu inwestycji będzie ściśle uzależniony od kosztów pozyskania biomasy, nakładów inwestycyjnych, ceny i wielkości sprzedaży energii uzyskanej z jej spalania" - ocenia wiceprezes.

Jak zaznacza, koszt pozyskania 1 GJ energii z biomasy roślinnej jest obecnie 1,5 - 2,5 razy wyższy od kosztu uzyskania tej samej ilości energii z węgla. Współspalanie biomasy z węglem jest jednak najtańszym sposobem produkcji tzw. "zielonej" energii, szczególnie w porównaniu z energią z wiatru i słoneczną.

* * *

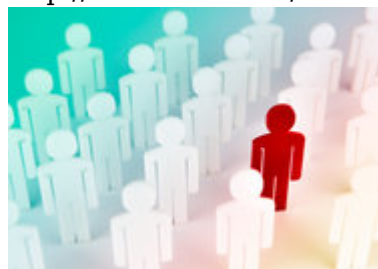
Elektrownia Siersza została zbudowana w latach 1958-1970. Posiada sześć bloków energetycznych opalanych węglem kamiennym o łącznej mocy osiągniętej 797 MW. Zakład wytwarza energię elektryczną wprowadzaną do krajowej sieci elektroenergetycznej oraz ciepłą przeznaczoną na potrzeby okolicznych miejscowości i własne.

Elektrownia pod koniec grudnia 2000 r. weszła w skład PKE, stając się jego oddziałem. PKE skupia elektrownie i elektrociepłownie: Jaworzno, Łaziska, Łagisza, Halemba, Siersza, Katowice, Blachownia i Zespół Elektrociepłowni Bielsko-Biała.

PAP - Nauka w Polsce, Rafał Grzyb

Skomentuj na forum

<http://laboratoria.net/aktualnosci/3680.html>



28-06-2022

[Terapie długodziałające szansą na poprawę życia z HIV](#)

Wydłużają one odstępy między kolejnymi dawkami/



28-06-2022

[Wiedza o kryzysie ma ogromne znaczenie w sytuacji wojny](#)

Kryzys związany z wojną wpływa na każdego z nas.



28-06-2022

[Pokutuje przekonanie, że piorun może uderzyć nas tylko w górach](#)

A w mieście jest bezpiecznie?



28-06-2022

[1/500 mężczyzn ma dodatkowy chromosom](#)

płciowy

Takie zaburzenie wiąże się z większym ryzykiem różnych chorób.



28-06-2022

Bakterie powodujące dur brzuszny coraz bardziej odporne na antybiotyki

Informuje pismo „The Lancet Microbe”.



28-06-2022

Udało się stworzyć uniwersalną komórkę macierzystą

„To święty graal biologii” - mówią badacze.



28-06-2022

Sztuczna inteligencja wskazuje najkrótszą drogę do szczęścia

Autorzy wykorzystali dane z amerykańskiego badania „Midlife in the US”.



28-06-2022

[Próbki z Marsa na Ziemię?](#)

Polacy pracują nad takim rozwiązaniem.

Informacje dnia: [Terapie długodziałające szansą na poprawę życia z HIV](#) [Wiedza o kryzysie ma ogromne znaczenie w sytuacji wojny](#) [Pokutuje przekonanie, że piorun może uderzyć nas tylko w górach 1/500 mężczyzn ma dodatkowy chromosom płciowy](#) [Bakterie powodujące dur brzuszny coraz bardziej odporne na antybiotyki](#) [Udało się stworzyć uniwersalną komórkę macierzystą](#) [Terapie długodziałające szansą na poprawę życia z HIV](#) [Wiedza o kryzysie ma ogromne znaczenie w sytuacji wojny](#) [Pokutuje przekonanie, że piorun może uderzyć nas tylko w górach 1/500 mężczyzn ma dodatkowy chromosom płciowy](#) [Bakterie powodujące dur brzuszny coraz bardziej odporne na antybiotyki](#) [Udało się stworzyć uniwersalną komórkę macierzystą](#)

Partnerzy