

[Akceptuje](#)

W ramach naszej witryny stosujemy pliki cookies w celu świadczenia państwu usług na najwyższym poziomie, w tym w sposób dostosowany do indywidualnych potrzeb. Korzystanie z witryny bez zmiany ustawień dotyczących cookies oznacza, że będą one zamieszczone w Państwa urządzeniu końcowym. Możecie Państwo dokonać w każdym czasie zmiany ustawień dotyczących cookies. Więcej szczegółów w naszej [Polityce Prywatności](#)

[Portal](#) [Informacje](#) [Katalog firm](#) [Praca](#) [Szkolenia](#) [Wydarzenia](#) [Porównania międzylaboratoryjne](#)
[Kontakt](#)



[Laboratoria](#)
[.net](#)
[Innowacje](#)
[Nauka](#)
[Technologie](#)

[Logowanie](#) [Rejestracja](#) [pl](#)

Newsletter

zapisz się



Naukowy styl życia

Nauka i biznes

- [Nowe technologie](#)
- [Felieton](#)
- [Tygodnik "Nature"](#)
- [Edukacja](#)
- [Artykuły](#)
- [Przemysł](#)

[Strona główna](#) > [Informacje](#)

Międzynarodowe badanie nt. internacjonalizacji działań klastrów w Europie

Badanie ma na celu określenie barier utrudniających klastrom rozpoczęcie lub rozwój współpracy

z partnerami z innych krajów Europy.

Instytucją odpowiedzialną za zebranie danych i opracowanie raportu jest Institut Innovation und Technology, iit Berlin, VDI/VDE Innovation + Technik GmbH. www.iit-berlin.de

Badanie, polega na udzieleniu odpowiedzi, w języku angielskim lub niemieckim, na 18 krótkich pytań, zamieszczonych w formularzu na stronie:

<http://www.onlineumfragen.com/login.cfm?umfrage=17941>

Po raz pierwszy takie badanie zostało przeprowadzone w 2007 roku. Brało w nim udział 91 klastrów (sieci) z 10. krajów Europy, w tym 8 z Polski. Raport pn. „Internationalization of Networks – Barriers and Enablers, study: Empirical analysis of selected European networks” dostępny jest w wersji elektronicznej na Portalu Innowacji - informuje portal.

Obecnie prowadzone badanie ma na celu określenie co zmieniło się w ciągu ostatnich trzech lat, które bariery udało się usunąć, jakie obecnie panują trendy w sferze międzynarodowej działalności klastrów. A może pojawiły się nowe trudności? Państwa odpowiedzi będą stanowiły podstawę do sformułowania odpowiedzi na te i inne pytania.

Organizatorzy badania proponują uczestnikom:

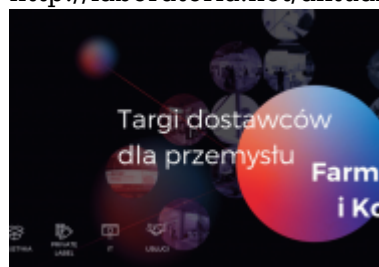
- wymienienie ich w raporcie (nazwa, ew. logo do uzgodnienia)
- wcześniejszy dostęp do wyników analizy danych oraz wypracowanych wniosków
- krótkie indywidualne porównanie pozycji klastra do średnich wartości uzyskanych w wyniku badania
- opracowanie raportu dedykowanego dla polskich klastrów (benchmarking polskich klastrów w stosunku do klastrów europejskich), który zostanie przekazany do wykorzystania Polskiej Agencji Rozwoju Przedsiębiorczości.

Ostateczny termin wypełnienia formularza - 16 kwietnia 2010 roku.

Więcej na:

www.pi.gov.pl

<http://laboratoria.net/aktualnosci/3713.html>

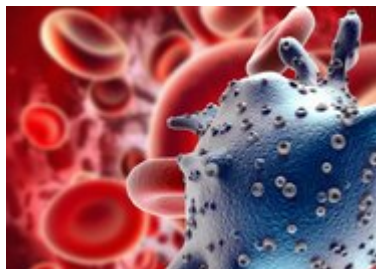


05-06-2023

[Rozpoczęło się odliczanie do Targów PCI](#)

Days

To już 21-22 czerwca 2023 r. w Hali EXPO XXI w Warszawie.



29-05-2023

Długoterminowe skutki COVID-19

Mogą być wyniszczające nawet dla ludzi młodych i sprawnych.



29-05-2023

Reakcje mieszkańców różnych krajów na wybuch wojny

Naukowcy zbadali ich psychologiczne reakcje.



29-05-2023

Niemcy otwierają Centrum Astrofizyki

Zapraszają do współpracy Polskę i Czechy



29-05-2023

[Prywatna misja na ISS wystartowała m.in. z polskim sprzętem do...](#)

Wystartowała m.in. z polskim sprzętem do badania mózgu.



29-05-2023

[Prognozy wiosenne są dla synoptyków dużym wyzwaniem](#)

Ponieważ zmienność pogody to cecha charakterystyczna dla tej pory roku.



29-05-2023

[Polski wkład w prace nad kwantowym internetem](#)

Superłącze kwantowego internetu.



29-05-2023

[Opracowano metodę upcyklingu tekstyliów](#)

Naukowcy opracowali metodę ponownego wykorzystywania tkanin.

Informacje dnia: [Rozpoczęło się odliczanie do Targów PCI Days](#) [Długoterminowe skutki COVID-19](#) [Reakcje mieszkańców różnych krajów na wybuch wojny](#) [Niemcy otwierają Centrum Astrofizyki](#) [Prywatna misja na ISS wystartowała m.in. z polskim sprzętem do badania mózgu](#) [Prognozy wiosenne są dla synoptyków dużym wyzwaniem](#) [Rozpoczęło się odliczanie do Targów PCI Days](#) [Długoterminowe skutki COVID-19](#) [Reakcje mieszkańców różnych krajów na wybuch wojny](#) [Niemcy otwierają Centrum Astrofizyki](#) [Prywatna misja na ISS wystartowała m.in. z polskim sprzętem do badania mózgu](#) [Prognozy wiosenne są dla synoptyków dużym wyzwaniem](#) [Rozpoczęło się odliczanie do Targów PCI Days](#) [Długoterminowe skutki COVID-19](#) [Reakcje mieszkańców różnych krajów na wybuch wojny](#) [Niemcy otwierają Centrum Astrofizyki](#) [Prywatna misja na ISS wystartowała m.in. z polskim sprzętem do badania mózgu](#) [Prognozy wiosenne są dla synoptyków dużym wyzwaniem](#)

Partnerzy