

### [Akceptuje](#)

W ramach naszej witryny stosujemy pliki cookies w celu świadczenia państwu usług na najwyższym poziomie, w tym w sposób dostosowany do indywidualnych potrzeb. Korzystanie z witryny bez zmiany ustawień dotyczących cookies oznacza, że będą one zamieszczone w Państwa urządzeniu końcowym. Możecie Państwo dokonać w każdym czasie zmiany ustawień dotyczących cookies. Więcej szczegółów w naszej [Polityce Prywatności](#)

[Portal](#) [Informacje](#) [Katalog firm](#) [Praca](#) [Szkolenia](#) [Wydarzenia](#) [Porównania międzylaboratoryjne](#)  
[Kontakt](#)



[Laboratoria](#)  
[.net](#)  
[Innowacje](#)  
[Nauka](#)  
[Technologie](#)



[Logowanie](#) [Rejestracja](#) [pl](#)

Newsletter

zapisz się

Naukowy styl życia

Nauka i biznes

- [Nowe technologie](#)
- [Felieton](#)
- [Tygodnik "Nature"](#)
- [Edukacja](#)
- [Artykuły](#)
- [Przemysł](#)

[Strona główna](#) > [Informacje](#)

## Wzmocnienie JBR mogłoby poprawić konkurencyjność gospodarki

WAŻNE DLA GOSPODARKI OPARTEJ NA WIEDZY

"W gospodarce opartej na wiedzy wzmocnienie jednostek badawczo- rozwojowych jest istotnym

czynnikiem rozwoju Polski i zwiększenia konkurencyjności na światowych i europejskich rynkach" - podkreśla szef Rady Głównej Jednostek Badawczo-Rozwojowych, prof. Zbigniew Śmieszek.

Zaznacza, że 80 proc. wdrożeń nowych wynalazków i technologii w Polsce jest wynikiem prac badawczych prowadzonych w JBR-ach.

Zdaniem zastępcy dyrektora Rady Głównej JBR, prof. Leszka Rafalskiego, potencjał tych jednostek mógłby być jeszcze lepiej wykorzystywany, gdyby zostały wprowadzone odpowiednie przepisy prawne, w tym ulgi dla przedsiębiorców, którzy w większym stopniu mogliby wtedy wspierać badania naukowe.

## SKONCENTROWAĆ I WZMOCNIĆ POTENCJAŁ BADAWCZY

W Polsce funkcjonują 197 jednostki badawczo-rozwojowe, które zatrudniają około 25 tys. pracowników, w tym 13 tys. naukowców. Około 1000 badaczy posiada tytuł profesora, a ponad 700 to doktorzy habilitowani.

Obecnie, jak informuje minister nauki i informatyzacji prof. Michał Kleiber, trwają prace nad ustawą o działalności innowacyjnej i nowelizacją ustawy o JBR-ach.

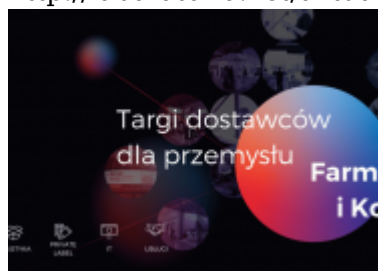
JBR-y m.in. tworzą i wdrażają nowe rozwiązania w gospodarce i prowadzą transfer technologii. Uczestniczą aktywnie w ponad 600 międzynarodowych projektach badawczych - unijnych i pozaunijnych.

Jak mówi prof. Rafalski, obecnie dążą do koncentracji i wzmocnienia potencjału badawczego, m.in. przez tworzenie tzw. instytutów sieciowych, które potrafiłyby rozwiązywać złożone problemy badawcze.

PAP - Nauka w Polsce, *Bogusława Szumiec-Presch*

### Skomentuj na forum

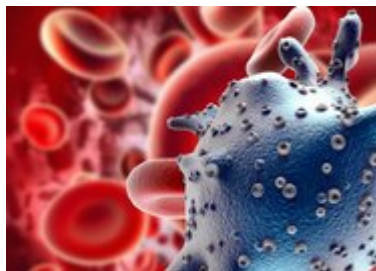
<http://laboratoria.net/aktualnosci/3726.html>



05-06-2023

## [Rozpoczęło się odliczanie do Targów PCI Days](#)

To już 21-22 czerwca 2023 r. w Hali EXPO XXI w Warszawie.



29-05-2023

## [Długoterminowe skutki COVID-19](#)

Mogą być wyniszczające nawet dla ludzi młodych i sprawnych.



29-05-2023

## [Reakcje mieszkańców różnych krajów na wybuch wojny](#)

Naukowcy zbadali ich psychologiczne reakcje.



29-05-2023

## [Niemcy otwierają Centrum Astrofizyki](#)

Zapraszają do współpracy Polskę i Czechy



29-05-2023

## **Prywatna misja na ISS wystartowała m.in. z polskim sprzętem do...**

Wystartowała m.in. z polskim sprzętem do badania mózgu.



29-05-2023

## **Prognozy wiosenne są dla synoptyków dużym wyzwaniem**

Ponieważ zmienność pogody to cecha charakterystyczna dla tej pory roku.



29-05-2023

## **Polski wkład w prace nad kwantowym internetem**

Superłącze kwantowego internetu.



29-05-2023

## **Opracowano metodę upcyklingu tekstyliów**

Naukowcy opracowali metodę ponownego wykorzystywania tkanin.

**Informacje dnia:** [Rozpoczęło się odliczanie do Targów PCI Days](#) [Długoterminowe skutki COVID-19](#) [Reakcje mieszkańców różnych krajów na wybuch wojny](#) [Niemcy otwierają Centrum Astrofizyki](#) [Prywatna misja na ISS wystartowała m.in. z polskim sprzętem do badania mózgu](#) [Prognozy wiosenne są dla synoptyków dużym wyzwaniem](#) [Rozpoczęło się odliczanie do Targów PCI Days](#) [Długoterminowe skutki COVID-19](#) [Reakcje mieszkańców różnych krajów na wybuch wojny](#) [Niemcy otwierają Centrum Astrofizyki](#) [Prywatna misja na ISS wystartowała m.in. z polskim sprzętem do badania mózgu](#) [Prognozy wiosenne są dla synoptyków dużym wyzwaniem](#) [Rozpoczęło się odliczanie do Targów PCI Days](#) [Długoterminowe skutki COVID-19](#) [Reakcje mieszkańców różnych krajów na wybuch wojny](#) [Niemcy otwierają Centrum Astrofizyki](#) [Prywatna misja na ISS wystartowała m.in. z polskim sprzętem do badania mózgu](#) [Prognozy wiosenne są dla synoptyków dużym wyzwaniem](#)

## **Partnerzy**