

[Akceptuję](#)

W ramach naszej witryny stosujemy pliki cookies w celu świadczenia państwu usług na najwyższym poziomie, w tym w sposób dostosowany do indywidualnych potrzeb. Korzystanie z witryny bez zmiany ustawień dotyczących cookies oznacza, że będą one zamieszczone w Państwa urządzeniu końcowym. Możecie Państwo dokonać w każdym czasie zmiany ustawień dotyczących cookies. Więcej szczegółów w naszej [Polityce Prywatności](#)

[Portal](#) [Informacje](#) [Katalog firm](#) [Praca](#) [Szkozenia](#) [Wydarzenia](#) [Porównania międzylaboratoryjne](#)
[Kontakt](#)



[Laboratoria](#)
[.net](#)
[Innowacje](#)
[Nauka](#)
[Technologie](#)

[Logowanie](#) [Rejestracja](#) [pl](#)

Newsletter

zapisz się



Naukowy styl życia

Nauka i biznes

- [Nowe technologie](#)
- [Felieton](#)
- [Tygodnik "Nature"](#)
- [Edukacja](#)
- [Artykuły](#)
- [Przemysł](#)

[Strona główna](#) > [Informacje](#)

Pittcon 2005 już wkrótce

Tegoroczny Pittcon (zwany także Pittsburgh Conference) odbędzie się w Orlando na Florydzie. Konferencji towarzyszyć będą największe na świecie targi producentów wyposażenia laboratoryjnego. Spodziewane jest również przybycie większości znanych analityków, którzy będą się wymieniali doświadczeniami w czasie licznych sympozjów i paneli dyskusyjnych.

Organizatorzy oczekują ok. 30 000 gości oraz ok. 1500 wystawców.

Skomentuj na forum

<http://laboratoria.net/aktualnosci/3739.html>



27-01-2022

Opracowano szybki test wykrywający SARS-CoV-2

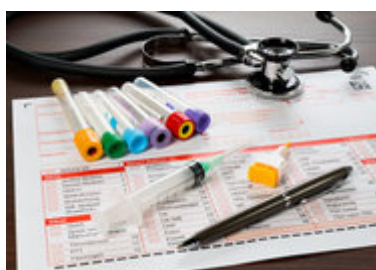
Na wynik czeka się tylko 20-30 minut.



27-01-2022

Pfizer rozpoczął badania nad szczepionką chroniącą przed Omikronem

Informuje serwis informacyjny Axios.



27-01-2022

Skład mikrobiomu jelitowego może sprzyjać

„długiemu COVID-owi“

Jest coraz więcej dowodów wskazujących na mikrobiom jelitowy .



27-01-2022

Myszy zakażają się nowymi wariantami wirusa SARS-CoV-2

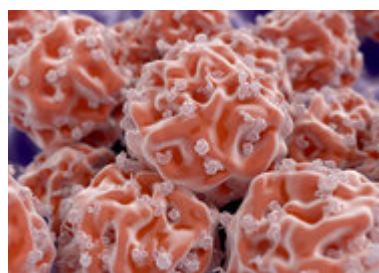
Wcześniej nie zakażały się "oryginalną" wersją wirusa odkrytego w Wuhan.



27-01-2022

Ultradźwięki kontra alzheime

Informuje pismo „Translational Neurodegeneration“.



27-01-2022

Choroby współistniejące są wręcz wskazaniem do szczepień przeciwko...

Powiedział PAP prof. Andrzej Horban, powołując się na badania.



27-01-2022

[Osoba nieprzytomna, to też może być chory na cukrzycę](#)

Upewnijmy się i podajmy glukagon.



27-01-2022

[Biologia molekularna wychodzi z laboratorium](#)

nowy pięcioletni program strategiczny Europejskiego Laboratorium Biologii Molekularnej.

Informacje dnia: [Opracowano szybki test wykrywający SARS-CoV-2 Pfizer rozpoczął badania nad szczepionką chroniącą przed Omikronem](#) [Skład mikrobiomu jelitowego może sprzyjać „długiemu COVID-owi“](#) [Myszy zakażają się nowymi wariantami wirusa SARS-CoV-2](#) [Ultradźwięki kontra alzheim](#) [Choroby współistniejące są wręcz wskazaniem do szczepień przeciwko COVID-19](#) [Opracowano szybki test wykrywający SARS-CoV-2 Pfizer rozpoczął badania nad szczepionką chroniącą przed Omikronem](#) [Skład mikrobiomu jelitowego może sprzyjać „długiemu COVID-owi“](#) [Myszy zakażają się nowymi wariantami wirusa SARS-CoV-2](#) [Ultradźwięki kontra alzheim](#) [Choroby współistniejące są wręcz wskazaniem do szczepień przeciwko COVID-19](#)

Partnerzy