

[Akceptuje](#)

W ramach naszej witryny stosujemy pliki cookies w celu świadczenia państwu usług na najwyższym poziomie, w tym w sposób dostosowany do indywidualnych potrzeb. Korzystanie z witryny bez zmiany ustawień dotyczących cookies oznacza, że będą one zamieszczone w Państwa urządzeniu końcowym. Możecie Państwo dokonać w każdym czasie zmiany ustawień dotyczących cookies. Więcej szczegółów w naszej [Polityce Prywatności](#)

[Portal](#) [Informacje](#) [Katalog firm](#) [Praca](#) [Szkolenia](#) [Wydarzenia](#) [Porównania międzylaboratoryjne](#)
[Kontakt](#)



[Laboratoria](#)
[.net](#)
[Innowacje](#)
[Nauka](#)
[Technologie](#)

[Logowanie](#) [Rejestracja](#) [pl](#)

Newsletter

zapisz się



Naukowy styl życia

Nauka i biznes

- [Nowe technologie](#)
- [Felieton](#)
- [Tygodnik "Nature"](#)
- [Edukacja](#)
- [Artykuły](#)
- [Przemysł](#)

[Strona główna](#) > [Informacje](#)

Nowy system nawigacyjny dla robotów

Antena działa podobnie jak czułki insekta, badając to, co znajduje się przed robotem oraz informując go o ukształtowaniu terenu czy przeszkodach.

Prace Owena Loha są o tyle ważne, że roboty wykorzystuje się przede wszystkim w miejscach niebezpiecznych, a do badania terenu i omijania ewentualnych przeszkód używają one kamer lub

sonarów. Kamery działają jednak źle przy słabym oświetleniu, a sonary mogą zostać "zmylone" przez gładkie powierzchnie.

Na pomysł wykorzystania "karaluszej" anteny wpadł Noah J. Cowan, profesor mechaniki z Johns Hopkins. Zaproponował współpracę studentowi, Owenowi Lohowi, którego zadaniem było ulepszenie skonstruowanego przez niego urządzenia. Loh rozpoczął studia nad biologią karaluchów. Spodobał mi się pomysł połączenia biologii z robotyką powiedział.

Ulepszona antena wykonana jest z uretanu - estru kwasu karbaminowego - zamkniętego w plastikowej osłonce. W uretanie umieszczono sześć czujników, zmieniających oporność w zależności od wygięcia. Tak skalibrowaliśmy antenę, że konkretne wartości napięcia odpowiadają konkretnym kątom wygięcia, do którego dochodzi, gdy antena dotknie przeszkody powiedział Loh. Dane z anteny napływają do "mózgu" robota, odpowiadającego za ruchy maszyny.

CHIP Online

Skomentuj na forum

<http://laboratoria.net/aktualnosci/3787.html>



19-07-2019

Polub swoje ciało, a poczujesz się lepiej

Niezadowolenie ze swojego wyglądu zadeklarowało w 2017 roku 23 proc. ankietowanych przez CBOS Polek i Polaków.



19-07-2019

Dla chorych na raka trzustki liczy się każdy postęp w terapii

Postęp w leczeniu chorych na raka trzustki jest - w porównaniu z innymi nowotworami złośliwymi - bardzo powolny.



19-07-2019

[Alergia na białko mleka krowiego to poważna choroba](#)

Nieleczona odpowiednio wcześnie i właściwie, może utarować drogę innym poważnym schorzeniom.



17-07-2019

[Pomaganie innym może działać jak prozac](#)

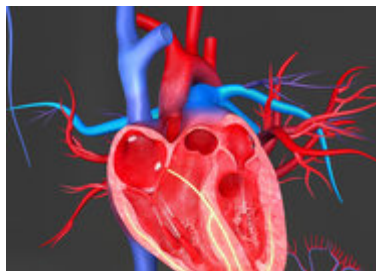
Osoby, które przez kolejne dni mają zastanawiać się, w jaki sposób dziś komuś pomogły obserwują u siebie pozytywne zmiany w podejściu do życia.



17-07-2019

[Chiny wśród państw o największym spożyciu soli](#)

Chiny znajdują się pośród państw o największym spożyciu soli. Przeciętny Chińczyk zjada jej w ciągu dnia dwa razy więcej niż powinien.



17-07-2019

Sztuczne pompy są już częściej wszczepiane niż serca od dawców

W niektórych krajach, np. w Niemczech, sztuczne pompy są już częściej wszczepiane niż serca od dawców.



15-07-2019

Komórki raka jajnika uzależnione od białka Ran

Białko Ran, pełniące rolę transportera pomiędzy cytoplazmą a jądrem komórkowym, stanowi klucz do spowolnienia rozwoju raka jajnika.



15-07-2019

Japońska herbata może niwelować zaburzenia lękowe

Matcha pochodzi ze sproszkowanych młodych liści krzewu *Camellia sinensis* rosnącego w cieniu. Obecnie matcha zyskuje coraz większą popularność na świecie.

Informacje dnia: [Polub swoje ciało, a poczujesz się lepiej](#) [Dla chorych na raka trzustki liczy się](#)

[każdy postęp w terapii Alergia na białko mleka krowiego to poważna choroba Pomaganie innym może działać jak prozac Chiny wśród państw o największym spożyciu soli Sztuczne pompy są już częściej wszczepiane niż serca od dawców Polub swoje ciało, a poczujesz się lepiej Dla chorych na raka trzustki liczy się każdy postęp w terapii Alergia na białko mleka krowiego to poważna choroba Pomaganie innym może działać jak prozac Chiny wśród państw o największym spożyciu soli Sztuczne pompy są już częściej wszczepiane niż serca od dawców Polub swoje ciało, a poczujesz się lepiej Dla chorych na raka trzustki liczy się każdy postęp w terapii Alergia na białko mleka krowiego to poważna choroba Pomaganie innym może działać jak prozac Chiny wśród państw o największym spożyciu soli Sztuczne pompy są już częściej wszczepiane niż serca od dawców](#)

Partnerzy



-
- [Baza wiedzy](#)
- [Forum](#)
- [Humor](#)
- [Regulamin](#)
- [Oferta reklamy](#)
- [O nas](#)
-

Copyright © 2013 by Laboratoria.net | Aktualizacja: 17.07.2019 12:51