

[Akceptuje](#)

W ramach naszej witryny stosujemy pliki cookies w celu świadczenia państwu usług na najwyższym poziomie, w tym w sposób dostosowany do indywidualnych potrzeb. Korzystanie z witryny bez zmiany ustawień dotyczących cookies oznacza, że będą one zamieszczone w Państwa urządzeniu końcowym. Możecie Państwo dokonać w każdym czasie zmiany ustawień dotyczących cookies. Więcej szczegółów w naszej [Polityce Prywatności](#)

[Portal](#) [Informacje](#) [Katalog firm](#) [Praca](#) [Szkolenia](#) [Wydarzenia](#) [Porównania międzylaboratoryjne](#)
[Kontakt](#)



[Laboratoria](#)
[.net](#)
[Innowacje](#)
[Nauka](#)
[Technologie](#)



[Logowanie](#) [Rejestracja](#) [pl](#)

Newsletter

zapisz się

Naukowy styl życia

Nauka i biznes

- [Nowe technologie](#)
- [Felieton](#)
- [Tygodnik "Nature"](#)
- [Edukacja](#)
- [Artykuły](#)
- [Przemysł](#)

[Strona główna](#) > [Informacje](#)

Światowa Wystawa Aichi Expo 2005 oficjalnie otwarta

O godzinie 9.15 czasu japońskiego w piątek rano (w nocy naszego czasu) otwarte zostały bramy wystawy, przed którymi przez wiele godzin, mimo chłodu, padającego śniegu i przenikliwego wiatru, czekały tysiące ludzi. Część z nich ustawiła się w kolejce wczesnym wieczorem w czwartek. Tylko

w piątek Expo prawdopodobnie odwiedzi sto tysięcy ludzi. Motywem przewodnim Expo 2005 - zorganizowanej w bliźniaczych miastach Nagakute i Seto pod Nagoją (trzecim największym mieście Japonii) w japońskiej prefekturze Aichi - są związki między człowiekiem a naturą oraz wpływ ludzkich działań na środowisko naturalne. Wystawa zajmuje obszar 173 hektarów - 158 w Nagakute i 15 hektarów w Seto. Pierwotnie wszystkie pawilony miały znajdować się w Seto - główne ekspozycje przeniesiono jednak do Nagakute gdy w 1999 r. okazało się, że w lasach Seto gniazdują zagrożone wyginięciem jastrzębie-gołębiarze.

W Expo 2005 poza Japonią bierze udział 120 krajów, cztery organizacje międzynarodowe i wiele organizacji pozarządowych. Prezentowane są ekspozycje narodowe, oscylujące wokół wiodącego tematu Expo: "Mądrość natury".

Monumentalny fortepian ze szkła, nawiązujący do znanej i cenionej w Japonii muzyki Chopina, oraz wnętrza kopalni soli w Wieliczce to główne motywy polskiej prezentacji na Expo 2005.

Do motywu "Mądrość natury" nawiązuje prezentacja kopalni soli w Wieliczce. Projekt kopalnianej groty, symbolizujący naturalne piękno i bogactwo wielickich podziemi, powstał w jednym z krakowskich biur architektonicznych.

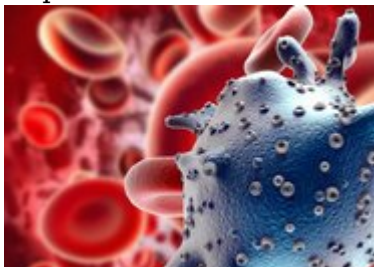
Punktem centralnym całej wystawy jest 2,6-kilometrowy pasaż- pętla, zapewniający widok na cały teren Expo i łączący ze sobą sześć Globalnych Placów (Global Commons), na których znajdują się pawilony wystawowe.

W niektórych pawilonach w nocy z czwartku na piątek trwały jeszcze gorączkowe prace - zdaniem organizatorów ekspozycje nie wszystkich krajów, uczestniczących w Expo Aichi, były gotowe dla zwiedzających.

W czasie Expo doszło w czwartek do politycznego zgrzytu. Oburzenie Japończyków wywołała wystawiona w pawilonie południowokoreańskim mapa, na której wyspy na morzu oddzielającym Japonię od Półwyspu Koreańskiego, zaznaczono jako terytoria należące do Korei Południowej. Chodzi o wyspy Dokdo, nazywane w Japonii Takeshima. Oba kraje wysuwają roszczenia do tych niezamieszkałych skalistych wysepek.

Skomentuj na forum

<http://laboratoria.net/aktualnosci/3788.html>



23-03-2023

[Chińskie MSZ o decyzji USA ws. źródeł](#)

Covid-19:

To oczernianie Chin i rozdmuchiwanie teorii o wycieku z laboratorium



23-03-2023

Temperatury są w Polsce o prawie 2 stopnie wyższe niż 70 lat temu

Podała PAP klimatolog prof. Joanna Wibig.



23-03-2023

Jedna czwarta ludzkości nie ma dostępu do czystej wody

Głosi oenzetowski World Water Development Report.



23-03-2023

Joga zapobiega słabości u seniorów

Praktyka jogi może zapobiegać tzw. zespołowi słabości u osób starszych.



23-03-2023

Badacze wpadli na nowy trop na drodze do dłuższego życia

Na razie o połowę przedłużyli życie laboratoryjnych robaków.



23-03-2023

Na Wenus wykryto aktywne wulkany

Wskazuje na to nowa analiza danych z wystrzelonej 30 lat temu sondy.



23-03-2023

Reaktor MARIA uruchomiony zostanie na przełomie czerwca i lipca

Modernizacja reaktora MARIA potrwa do końca maja.



23-03-2023

[Choroby przenoszone przez kleszcze](#)

Niemal wszędzie można mieć kontakt z kleszczem.

Informacje dnia: [Chińskie MSZ o decyzji USA ws. źródeł Covid-19: Temperatury są w Polsce o prawie 2 stopnie wyższe niż 70 lat temu](#) [Jedna czwarta ludzkości nie ma dostępu do czystej wody](#) [Joga zapobiega słabości u seniorów](#) [Badacze wpadli na nowy trop na drodze do dłuższego życia](#) [Na Wenus wykryto aktywne wulkany](#) [Chińskie MSZ o decyzji USA ws. źródeł Covid-19: Temperatury są w Polsce o prawie 2 stopnie wyższe niż 70 lat temu](#) [Jedna czwarta ludzkości nie ma dostępu do czystej wody](#) [Joga zapobiega słabości u seniorów](#) [Badacze wpadli na nowy trop na drodze do dłuższego życia](#) [Na Wenus wykryto aktywne wulkany](#) [Chińskie MSZ o decyzji USA ws. źródeł Covid-19: Temperatury są w Polsce o prawie 2 stopnie wyższe niż 70 lat temu](#) [Jedna czwarta ludzkości nie ma dostępu do czystej wody](#) [Joga zapobiega słabości u seniorów](#) [Badacze wpadli na nowy trop na drodze do dłuższego życia](#) [Na Wenus wykryto aktywne wulkany](#)

Partnerzy