

[Akceptuje](#)

W ramach naszej witryny stosujemy pliki cookies w celu świadczenia państwu usług na najwyższym poziomie, w tym w sposób dostosowany do indywidualnych potrzeb. Korzystanie z witryny bez zmiany ustawień dotyczących cookies oznacza, że będą one zamieszczone w Państwa urządzeniu końcowym. Możecie Państwo dokonać w każdym czasie zmiany ustawień dotyczących cookies. Więcej szczegółów w naszej [Polityce Prywatności](#)

[Portal](#) [Informacje](#) [Katalog firm](#) [Praca](#) [Szkolenia](#) [Wydarzenia](#) [Porównania międzylaboratoryjne](#)
[Kontakt](#)



[Laboratoria](#)
[.net](#)
[Innowacje](#)
[Nauka](#)
[Technologie](#)



[Logowanie](#) [Rejestracja](#) [pl](#)

Newsletter

zapisz się

Naukowy styl życia

Nauka i biznes

- [Nowe technologie](#)
- [Felieton](#)
- [Tygodnik "Nature"](#)
- [Edukacja](#)
- [Artykuły](#)
- [Przemysł](#)

[Strona główna](#) > [Informacje](#)

Decydująca faza konkursu na siedzibę Centrum Nauki

Jak mówi dyrektor Biura Zamówień Publicznych Urzędu m. st. Warszawy Mirosław Kochalski, w pierwszym etapie zgłosiło się 78 uczestników, ale większość wniosków odrzucono z powodu błędów formalnych.

Jego zdaniem, polskie przepisy o zamówieniach publicznych są zbyt restrykcyjne - bardziej niż w krajach Unii Europejskiej. To powód, że odrzucono wnioski nawet najlepszych pracowni architektonicznych. Zdaniem Kochalskiego, takie przepisy prowadzą do "marnotrawstwa potencjału intelektualnego".

Jak zaznacza pełnomocnik prezydenta ds. Centrum Nauki Robert Firmhofer, budowa "Kopernika" zostanie sfinansowana ze środków miasta, a ekspozycje - z funduszy Ministerstwa Nauki i Informatyzacji. Wystawę objazdową sfinansuje Ministerstwo Edukacji Narodowej i Sportu, natomiast funkcjonowanie centrum - te trzy podmioty w równej mierze.

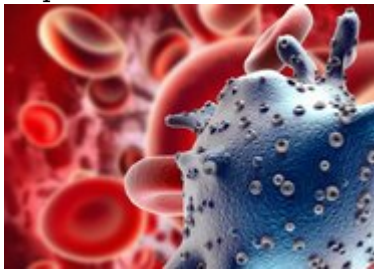
Ideą Centrum Nauki jest prezentowanie nauki w sposób interaktywny. Obok nauk ścisłych i nowoczesnych technologii prezentowane będą również nauki o człowieku i niektóre dyscypliny humanistyczne. Centrum ma łączyć walor edukacyjny, kulturalny i rekreacyjny. Sprzyja temu usytuowanie nad samą Wisłą, nad tunelem Wisłostrady.

Przepływająca w sąsiedztwie Wisła będzie wykorzystana dla różnego rodzaju edukacyjnych eksperymentów. "Chcemy badać jej czystość, oczyszczać, pokazać, jak działa mikrobiologiczna oczyszczalnia ścieków" - mówi Firmhofer.

Budynek będzie nie wyższy niż 12 m, aby nie zaburzał panoramy miasta, ale powinien być funkcjonalny i wyraźnie się odróżniać od budynków o charakterze biurowym. Ma stanowić "symbol nowoczesnej Warszawy".

Składać się będzie z trzech modułów: planetarium, modułu A - przeznaczonego dla dzieci, rodziców i nauczycieli - oraz modułu B - przede wszystkim dla uczniów szkół ponadgimnazjalnych, studentów i nauczycieli akademickich.

PAP - Nauka w Polsce, Krzysztof Łapiński
<http://laboratoria.net/aktualnosci/3802.html>



23-03-2023

Chińskie MSZ o decyzji USA ws. źródeł Covid-19:

To oczernianie Chin i rozdmuchiwanie teorii o wycieku z laboratorium



23-03-2023

Temperatury są w Polsce o prawie 2 stopnie wyższe niż 70 lat temu

Podała PAP klimatolog prof. Joanna Wibig.



23-03-2023

Jedna czwarta ludzkości nie ma dostępu do czystej wody

Głosi oenzetowski World Water Development Report.



23-03-2023

Joga zapobiega słabości u seniorów

Praktyka jogi może zapobiegać tzw. zespołowi słabości u osób starszych.



23-03-2023

Badacze wpadli na nowy trop na drodze do dłuższego życia

Na razie o połowę przedłużyli życie laboratoryjnych robaków.



23-03-2023

Na Wenus wykryto aktywne wulkany

Wskazuje na to nowa analiza danych z wystrzelonej 30 lat temu sondy.



23-03-2023

Reaktor MARIA uruchomiony zostanie na przełomie czerwca i lipca

Modernizacja reaktora MARIA potrwa do końca maja.



23-03-2023

[Choroby przenoszone przez kleszcze](#)

Niemal wszędzie można mieć kontakt z kleszczem.

Informacje dnia: [Chińskie MSZ o decyzji USA ws. źródeł Covid-19: Temperatury są w Polsce o prawie 2 stopnie wyższe niż 70 lat temu](#) [Jedna czwarta ludzkości nie ma dostępu do czystej wody](#) [Joga zapobiega słabości u seniorów](#) [Badacze wpadli na nowy trop na drodze do dłuższego życia](#) [Na Wenus wykryto aktywne wulkany](#) [Chińskie MSZ o decyzji USA ws. źródeł Covid-19: Temperatury są w Polsce o prawie 2 stopnie wyższe niż 70 lat temu](#) [Jedna czwarta ludzkości nie ma dostępu do czystej wody](#) [Joga zapobiega słabości u seniorów](#) [Badacze wpadli na nowy trop na drodze do dłuższego życia](#) [Na Wenus wykryto aktywne wulkany](#) [Chińskie MSZ o decyzji USA ws. źródeł Covid-19: Temperatury są w Polsce o prawie 2 stopnie wyższe niż 70 lat temu](#) [Jedna czwarta ludzkości nie ma dostępu do czystej wody](#) [Joga zapobiega słabości u seniorów](#) [Badacze wpadli na nowy trop na drodze do dłuższego życia](#) [Na Wenus wykryto aktywne wulkany](#)

Partnerzy