

[Akceptuje](#)

W ramach naszej witryny stosujemy pliki cookies w celu świadczenia państwu usług na najwyższym poziomie, w tym w sposób dostosowany do indywidualnych potrzeb. Korzystanie z witryny bez zmiany ustawień dotyczących cookies oznacza, że będą one zamieszczone w Państwa urządzeniu końcowym. Możecie Państwo dokonać w każdym czasie zmiany ustawień dotyczących cookies. Więcej szczegółów w naszej [Polityce Prywatności](#)

[Portal](#) [Informacje](#) [Katalog firm](#) [Praca](#) [Szkolenia](#) [Wydarzenia](#) [Porównania międzylaboratoryjne](#)
[Kontakt](#)



[Laboratoria](#)
[.net](#)
[Innowacje](#)
[Nauka](#)
[Technologie](#)



[Logowanie](#) [Rejestracja](#) [pl](#)

Newsletter

zapisz się

Naukowy styl życia

Nauka i biznes

- [Nowe technologie](#)
- [Felieton](#)
- [Tygodnik "Nature"](#)
- [Edukacja](#)
- [Artykuły](#)
- [Przemysł](#)

[Strona główna](#) > [Informacje](#)

METAL - czołowa wystawa odlewnicza w środkowo-wschodniej Europie

XV Międzynarodowe Targi Technologii dla Odlewnictwa METAL odbędą się od 29 września do 1 października 2009 roku. Na stoiskach ponad 300 firm z 23 krajów z całej Europy, ale również Stanów Zjednoczonych, Tajwanu, Japonii, Chin czy Indii, nie zabraknie specjalistycznego sprzętu,

piecy, obrabiarek, ale także drobnych narzędzi. Dlatego każdy, kto weźmie udział w targach znajdzie coś dla siebie. Zwiedzający szeroki wachlarz produktów, a wystawcy nowe rynki zbytu. Lokalizacja wystawy (wschodni kraniec UE) powoduje, że targi te stanowią doskonałą platformę wymiany doświadczeń i nawiązania współpracy między firmami ze Wschodu i Zachodu. Kieleckie targi METAL należą do UFI - Międzynarodowego Stowarzyszenia Przemysłu Targowego zrzeszającego najbardziej prestiżowe imprezy targowe na świecie. Współorganizatorami wystawy są Odlewnicza Izba Gospodarcza, Stowarzyszenie Techniczne Odlewników Polskich oraz Instytut Odlewnictwa.

W tym samym czasie w Kielcach odbędą się VIII Międzynarodowe Targi Aluminium i Technologii, Materiałów i Produktów Metali Nieżelaznych ALUMINIUM & NONFERMET. Wystawa ta jest jedyną tego typu imprezą targową w Polsce, poświęconą branży metali nieżelaznych. W Targach Kielce swoją ofertę przedstawiają firmy prezentujące nowe technologie, nowoczesne maszyny i urządzenia wykorzystywane w odlewnictwie metali nieżelaznych, surowce, komponenty i materiały stosowane do procesów metalurgicznych a także odlewy ciśnieniowe ze stopów aluminium i cynku. Największą grupę wystawców stanowią firmy związane z przetwórstwem aluminium. Targi NONFERMET organizowane są wspólnie z Instytutem Metali Nieżelaznych z Gliwic.

29 września w halach Targów Kielce odbędą się X Targi Przemysłowej Techniki Pomiarowej CONTROL-TECH. Swoje stoiska mieć tam będą liderzy rynku - największe w Polsce firmy zajmujące się dystrybucją pomiarowych maszyn współrzędnościowych oraz ręcznych przyrządów pomiarowych.

W sumie 90 producentów i dystrybutorów. Patronat nad imprezą objął Politechnika Świętokrzyska, Prezes Polskiego Centrum Badań i Certyfikacji oraz Główny Urząd Miar. Ze względu na duże zainteresowanie imprezą, wystawa przemysłowych technik pomiarowych odbywa się w Kielcach również w sezonie wiosennym i towarzyszy między innymi Salonowi Technologii Obróbki Metali STOM.

Co roku imprezy te odwiedza ponad 3.300 fachowców oraz kontrahentów. Na targi przyjeżdżają delegacje zagraniczne szefów firm odlewniczych, m.in. z Białorusi, Ukrainy i Rosji. Targi odwiedzają goście z 20 krajów świata. Najliczniej reprezentowane są Ukraina, Rosja, Czechy oraz Niemcy.

KONFERENCJE

Wszystkim imprezom towarzyszy bogaty program specjalistycznych spotkań i branżowych konferencji:

1. 29 września (wtorek) do targów Kielce przyjadą uczestnicy **50 Konferencji „KRZEPNIĘCIE i KRYSTALIZACJA METALI”**. Organizatorami spotkania są KATEDRA ODLEWNITWA Politechniki Śląskiej w Gliwicach, Komisja Odlewnictwa PAN, Sekcja Teorii Procesów Odlewniczych Komitetu Metalurgii PAN
2. Także we wtorek, o godz. 9, rozpocznie się dwudniowa sesja - **Jubileuszowa V Konferencja Technologia 2009**. Najlepszych polskich specjalistów na kieleckie targi zaprosiła Politechnika Świętokrzyska.
3. W tym roku firmy Tqmsoft i Elhys zorganizowały sympozja **„Wspomaganie służb kontroli jakości” oraz „Najnowsze systemy badań mechanicznych - stanowiska badawcze, maszyny wytrzymałościowe, wideoekstensometria, ESPI i DIC”**. Odbędą się one pierwszego i drugiego dnia targów.

Kontakt:

Joanna Massalska
Specjalista ds. PR
Targi Kielce Sp. z o.o.
tel.(41) 365 13 29
kom: 660 543 366
e-mail:massalska.j@targikielce.pl

Targi Kielce, najdynamiczniej rozwijający się ośrodek wystawienniczy w kraju, wicelider rynku targowego w Polsce. Spółka organizuje rocznie około 60 imprez targowych, m.in. znany na całym świecie MSPO - Międzynarodowy Salon Przemysłu Obronnego, Międzynarodowe Targi Budownictwa Drogowego AUTOSTRADA - POLSKA, Międzynarodowe Targi Maszyn Budowlanych i pojazdów Specjalistycznych MASZBUD i znane w całej Europie Międzynarodowe Targi Przetwórstwa Tworzyw Sztucznych PLASTPOL, Międzynarodowe Targi Technologii dla Odlewnictwa METAL i Międzynarodowa Wystawa Budownictwa i Wyposażenia kościołów, Sztuki Sakralnej i Dewocjonaliów SACROEXPO.

Zapraszamy na:

www.targikielce.pl

<http://laboratoria.net/aktualnosci/3804.html>



09-09-2024

Jak poradzić sobie z końcem wakacji?

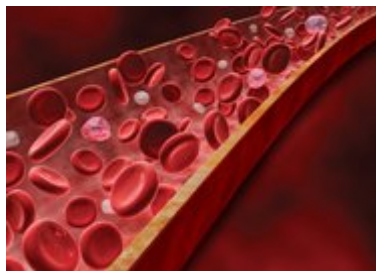
Dobrym sposobem jest opracowanie planu na „po urlopie”.



09-09-2024

Zalecenia w sprawie mpox są racjonalne i adekwatne

Wytyczne dotyczące mpox są adekwatne do obecnej sytuacji.



09-09-2024

[Przydatność organów do przeszczepu](#)

Syntetyczna krew może istotnie wpłynąć na transplantologię.



09-09-2024

[Naukowcy zbadali, jak powstają nowe słowa w mediach społecznościowych](#)

Język ewoluuje w kontekście społecznym, a jego odmiany zawsze konkurują ze sobą.



09-09-2024

[Telefony komórkowe nie powodują nowotworów mózgu](#)

Wykazują naukowcy w najnowszych badaniach.



09-09-2024

[Ryzyko zawału i udaru mózgu u kobiet](#)

Z 30-letnim wyprzedzeniem zwykłym testem krwi można je wykryć.



09-09-2024

[Galaktyki są dużo większe, niż sądzono](#)

Galaktyka Andromedy już od dawna oddziałuje na Drogę Mleczną.



09-09-2024

[System inteligentnego zarządzania pojazdami nagrodzony przez...](#)

Nagrodzony przez Siemens i PW.

Informacje dnia: [Jak poradzić sobie z końcem wakacji? Zalecenia w sprawie mpox są racjonalne i adekwatne](#) [Przydatność organów do przeszczepu](#) [Naukowcy zbadali, jak powstają nowe słowa w mediach społecznościowych](#) [Telefony komórkowe nie powodują nowotworów mózgu](#) [Ryzyko zawału i udaru mózgu u kobiet](#) [Jak poradzić sobie z końcem wakacji? Zalecenia w sprawie mpox są racjonalne i adekwatne](#) [Przydatność organów do przeszczepu](#) [Naukowcy zbadali, jak powstają nowe słowa w mediach społecznościowych](#) [Telefony komórkowe nie powodują nowotworów mózgu](#) [Ryzyko zawału i udaru mózgu u kobiet](#) [Jak poradzić sobie z końcem wakacji? Zalecenia w sprawie mpox są racjonalne i adekwatne](#) [Przydatność organów do przeszczepu](#) [Naukowcy zbadali, jak powstają nowe słowa w](#)

[mediach społecznościowych](#) [Telefony komórkowe nie powodują nowotworów mózgu](#) [Ryzyko zawału i udaru mózgu u kobiet](#)

Partnerzy